



L'impermeabilizzazione dei terrazzi

Water- proofing terraces



LE PROBLEMATICHE

In Portogallo, a Pombal, in una villa privata deve essere ripristinata l'impermeabilizzazione della pavimentazione dell'ampio terrazzo esterno e delle scale di accesso. La scelta del prodotto ricade su Antol Flex 2K, una malta fine cementizia flessibilizzata, specificatamente formulata per l'impermeabilizzazione delle superfici esterne e il ripristino di terrazze e balconi.

LE FASI DELL'INTERVENTO

L'intervento è consistito nella demolizione e nell'asportazione della vecchia pavimentazione, del massetto di pendenza e della membrana impermeabilizzante non più in grado di assolvere alle funzioni ad essa demandate. Quindi si è proceduto alla realizzazione di un nuovo massetto e dopo l'opportuna stagionatura, alla creazione dei giunti di dilatazione tramite incisione e della nuova impermeabilizzazione armata con retina di rinforzo. Dopo la stesura di una mano di Antol Aqua-proof, una malta fina cementizia destinata a

PROBLEMS

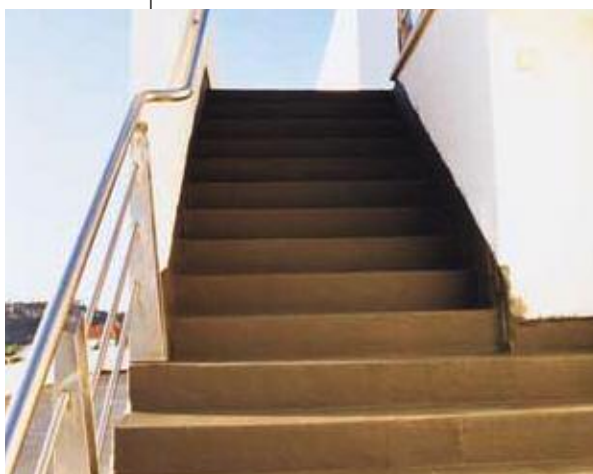
In a private villa in Pombal, Portugal, the water-proofing had to be renewed on the pavement of a large outdoor terrace and on the staircases providing access to it. The choice of product came down to Antol Flex 2K, a fine, flexible cement mortar that is specially formulated for waterproofing outdoor surfaces and for renewing terraces and balconies.



impermeabilizzare in profondità i capillari del supporto, si è realizzato il corpo del rivestimento ricorrendo al prodotto Antol Flex 2K. Si tratta di una malta flessibilizzata bicomponente a base di cemento e inerti selezionati a grana fine, fibre e additivi specifici (componente A) e di una miscela di polimeri acrilici estremamente flessibili, in dispersione acquosa (componente B). Mescolando i due componenti si ottiene un impasto caratterizzato da ottima lavorabilità, che si applica facilmente a spatola, anche in verticale senza colature e sfridi, che aderisce stabilmente al sottofondo; è resistente al gelo, all'azione dei sali disgelanti e all'anidride carbonica. Poiché la lavorabilità dell'impasto dura circa 60 minuti alla temperatura di 20 gradi centigradi, è opportuno preparare solo la quantità che si ritiene di potere stendere in quell'arco di tempo, considerando che la temperatura è inversamente

proporzionale al tempo di lavorabilità. L'impasto va mescolato possibilmente utilizzando un trapano a basso numero di giri, versando prima tutto il componente B e progressivamente il componente A. Prima dell'applicazione è necessario bagnare il sottofondo fino a saturazione, eliminando l'eventuale acqua in eccesso con una spugna. Il prodotto si applica in due mani con la spatola americana, in spessore massimo di 2 millimetri per mano e ad intervalli di circa 4-5 ore.

I giunti sono stati sigillati con Sitol Silicon Basso Modulo, previa prespalmatura di aggancio con Primer Silicon. Sitol Silicon Basso Modulo è un sigillante siliconico a reticolazione neutra, che presenta un'elasticità costante, in grado di compensare le tolleranze di fabbricazione e di posa in opera di qualsiasi tipo di manufatto. Il prodotto aderisce perfettamente a tutti i supporti in materiale assorbente, lasciandone inalterato l'aspetto; presenta un'elevata resistenza ai raggi ultravioletti, agli agenti atmosferici e all'invecchiamento e garantisce la perfetta tenuta del giunto oltre i 20 anni di vita, senza comparsa di fenomeni di microfessurazione e sfarinamento. L'autoestinguibilità al fuoco ne determina la collocazione in Classe B1, secondo la norma DIN 4102.



WORKING STEPS

The project consisted of demolishing and removing the old pavement, the inclined footing, and the waterproofing membrane, which was no longer able to perform its function. A new footing was then created and, after suitable curing, expansion joints were cut into the pavement, and a new waterproofing system with a reinforcement web was installed. First, a coat of Antol Aqua-proof was applied. This fine cement mortar is designed to penetrate deeply into the capillary channels in the material it is treated with, thus waterproofing the material very effectively. Then, a coating of Antol Flex 2K was applied. This two-component flexible mortar consists of cement, selected fine-grain aggregate, fibres, and specific additives (part A) as well as a mixture of highly flexible acrylic polymers in aqueous suspension (part B). When the two parts are mixed, a paste is obtained that offers excellent workability, is easily applied with a spatula (even vertically) without dripping or waste, adheres strongly to the substrate, and resists freezing, ice melter salts, and carbon dioxide. Since the mixture is workable for around 60 minutes at a temperature of 20 degrees centigrade, it is good practice to prepare only the quantity that can be spread in that amount of time, while also considering that workability time is inversely proportional to temperature. The mixture should be prepared with an electric drill operating at low RPM. Part B is first poured into the container and part A is then added gradually. Before application, the substrate must be wetted with water until saturated, and any excess water must be eliminated with a sponge. The product is applied with a rectangular steel trowel in two coats with a maximum thickness of 2 millimetres each, and with 4-5 hours waiting time allowed between the coats. The joints were sealed with Sitol Silicon Basso Modulo after preparation with Primer Silicon base coat. Silicon Basso Modulo is a neutral-reticulation silicone sealer with constant elasticity. It compensates for manufacturing tolerances, can be installed on any type of construction, and adheres perfectly to all porous materials without affecting appearance. It also offers superior resistance to UV rays, atmospheric agents and ageing, and the joints are perfectly sealed for over 20 years without micro-cracking or chalking. Self-extinguishing of fire, it is rated Class B1 as per DIN 4201 norms.

I PRODOTTI UTILIZZATI PRODUCTS USED

- **Antol Flex 2K**
pag. 38
- **Primer Silicon**
pag. 40
- **Sitol Silicon Basso Modulo**
pag. 40

