

Torggler

MULAMO[®]
TRENNMITTEL



MULAMO®

MULAMO Trennmittel

Eigenschaften

MULAMO ist ein Trennmittel auf Basis spezieller, in Wasser emulgierter Öle, das auf die Schalungen aufgetragen wird, um das Ausschalen zu erleichtern. Die Aushärtung des Betons und die Betonoberfläche werden durch das Trennmittel nicht nachteilig beeinflusst.

MULAMO eignet sich für all jene Arbeiten, bei denen Schalungen aus sämtlichen Werkstoffen, wie gehobeltes oder rauhes Holz, Sperrholz, Stahlblech, usw., eingesetzt werden.

Verarbeitungshinweise

In einem sauberen Behälter werden 1 kg **MULAMO** ca. 2 Liter Wasser zugegeben und umgerührt, bis eine gleichmäßige Emulsion entsteht. Dieses Mischungsverhältnis gilt für Stahlschalungen, während bei Holzschalungen, die stark saugend sind, ein Verhältnis von 1:3 zu empfehlen ist. Diese Emulsion wird sodann mit Pinsel auf die Schalungen aufgetragen; die Trocknung abwarten, bevor der Beton eingebracht wird.



MULAMO kann auch unverdünnt eingesetzt werden; in diesem Fall können die einmalig behandelten Schalungen auch für 2 oder mehrere Betonierungen verwendet werden.

HINWEIS

Mit **MULAMO** behandelte Oberflächen sind vor Regen zu schützen. **MULAMO** kann sowohl auf trockenes als auch auf feuchtes Holz aufgetragen werden.

Lagerung

MULAMO vor Frost schützen und in dicht verschlossenen Behältern lagern.

Verbrauch

Mit 1 kg **MULAMO**, das anschließend verdünnt wird, können je nach Schalungsart 20 bis 40 m² Schalung behandelt werden.

Lieferform

Kanister zu 5, 10 und 23 kg
Fässer zu 200 kg





MULAMO CONCENTRATO

Emulgierbares Trennmittel

Eigenschaften

Mit Wasser zu verdünnendes Trennmittelkonzentrat auf Basis von synthetischen Ölen und speziellen Emulgatoren. Eignet sich als Universalentschalungsmittel für glatte Schalungen aus Holz und Metall. Aufgrund seiner besonderen Zusammensetzung schützt es die Schalungen.

Verarbeitungshinweise

MULAMO CONCENTRATO wird mit Wasser verdünnt und ergibt eine weiße Emulsion, die langfristig stabil bleibt.

Beim Ansetzen der Emulsion:

- kein zu hartes Wasser verwenden
- das Öl zum Wasser geben und gut umrühren.

Verdünnungsverhältnis:

- Holzschalungen: 1 kg **MULAMO CONCENTRATO** mit max. 10 kg Wasser verdünnen.
- Metallschalungen: 1 kg **MULAMO CONCENTRATO** mit max. 6 kg Wasser verdünnen.

Das Verdünnungsverhältnis sollte aufgrund der Baustellenbedingungen und der Entschalungs- sowie Oberflächenanforderungen durch entsprechende

Versuche optimiert werden. Der Auftrag erfolgt mit Pinsel oder Sprühgerät. Letzteres Verfahren ist vorzuziehen, da dadurch ein gleichmäßigerer Film entsteht, das Wasser schneller verdunstet und der Zeitaufwand für den Auftrag reduziert wird.

Die Trennmittelemulsion mindestens 2 Stunden vor dem Einbringen des Betons auftragen.

HINWEIS

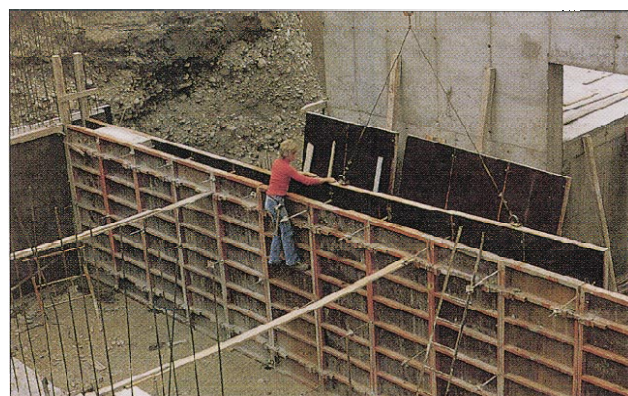
Die Emulsion vor dem Auftrag umrühren. Das verdünnte Trennmittel immer einige Stunden vor dem Einbringen des Betons auftragen. Vor Regen schützen. Die mit Trennmittel behandelten Schalungen vor Frost schützen, bis der Film einwandfrei trocken ist. Mit Wasser verdünntes **MULAMO CONCENTRATO** vor Frost schützen.

Verbrauch

Mit 1 kg **MULAMO CONCENTRATO** können je nach Verdünnung und Schalungsmaterial 50 bis 100 m² Schalung behandelt werden.

Lieferform

Kanister zu 5, 10 und 23 kg.
Fässer zu 185 kg.



MULAMO

TRENNMITTEL

Torggler
 **Chimica spa**

QUALITÄTSSYSTEM ZERTIFIZIERT NACH UNI EN ISO 9001

Torggler Chimica spa
39020 Marleno, ITALIA - Via Prati Nuovi, 9
Tel. +39 0473 282500 - Fax +39 0473 282501
info@torggler.com - www.torggler.com

Die Angaben in dieser Druckschrift basieren auf unseren derzeitigen Kenntnissen und Erfahrungen. Dennoch sind sämtliche Empfehlungen und Ratschläge unverbindlich, da wir keinen Einfluss auf die jeweiligen Anwendungsbedingungen haben. Im Zweifelsfall empfiehlt es sich stets, zunächst einen Eignungsversuch durchzuführen und/oder unsere Techniker einzuschalten.
Das vorliegende Merkblatt ersetzt alle vorhergehenden.