

A photograph of a modern building facade with large glass windows and a white architectural overhang. The image is slightly blurred, giving it a sense of depth and focus on the text overlay.

***Torggler***

## Serramento

**Il tuo partner per una posa professionale.  
Normative, regole e soluzioni.**

Versione 3

**Torggler,**  
una storia di  
professionalità  
e passioni.



**Nata in Alto Adige nel 1865, l'azienda si è sempre rivolta alla ricerca e allo sviluppo diventando una delle realtà più professionali nel mondo dei prodotti chimici per l'edilizia, in Italia e non solo.**

Un'esperienza che è diventata parte integrante dell'offerta al mercato, con soluzioni e sistemi completi e sempre fortemente performanti, con risultati stabili nel tempo. Sigillanti siliconici, neutri e acetici. Sigillanti acrilici o a base di polimeri ibridi. Schiume poliuretatiche. Ancoranti chimici e sistemi per la posa, il ripristino e la finitura. Un partner affidabile e responsabile che, grazie anche ad un servizio di consulenza tecnica altamente formato, può fornire sempre una soluzione professionale a qualsiasi tipo di esigenza professionale.

Torggler non è solo un'azienda produttrice, ma è un'idea. Un'idea di impegno quotidiano, di costante miglioramento delle proprie capacità e di costanza. Una realtà professionale che si rivolge ai professionisti del settore. Proprio come voi.



# OLTRE 155 ANNI

## - 200

Oltre 200 prodotti. Soluzioni tecniche e altamente professionali grazie ad elevatissimi standard qualitativi.

## - 155

Oltre 155 anni di storia e passione alle spalle, con un unico obiettivo. Essere il partner professionale, per i professionisti del mestiere.

## - 3

3 siti di produzione fra Italia ed Europa. Per essere sempre più competitivi, rispettando le esigenze di ogni singolo mercato.

## - 150

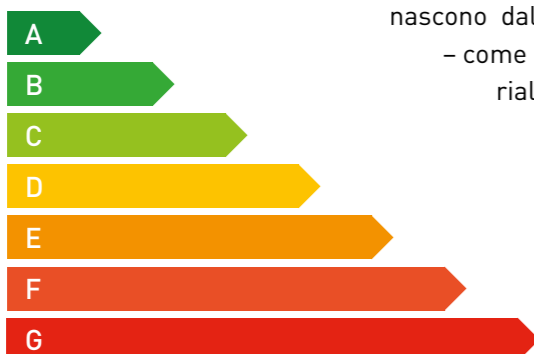
150 professionisti che lavorano in Torggler ogni giorno. Per dare il massimo nella progettazione, nella produzione e nell'assistenza tecnica.



## La corretta posa del serramento e la cura dei dettagli quale fattore chiave dell'efficienza termica e prestazionale dell'edificio.

Elevati standard di comfort abitativo, risparmio energetico e salvaguardia dell'ambiente sono i tre obiettivi da perseguire nell'ambito delle nuove costruzioni o nella ristrutturazione degli edifici esistenti. In questa ottica le prestazioni termo-acustiche dell'involucro edilizio sono fondamentali: esse sono strettamente collegate ai serramenti soprattutto in funzione alla loro installazione visto che raramente le problematiche delle dispersioni nascono dalla qualità del serramento – come elemento a sé - o dei materiali utilizzati per la posa.

A+



L'involucro di un edificio è costituito dall'unione di diversi materiali caratterizzati da differenti coefficienti di dilatazione termica. L'esposizione agli agenti esterni come sole, pioggia e vento, provoca delle variazioni dimensionali, piccole se valutate fuori dal contesto ma importantissime nel comportamento globale dell'edificio. Altri tipi di sollecitazione derivano dalle vibrazioni indotte dalle onde sonore, dal traffico o semplicemente da tutti quegli assestamenti ai quali ogni edificio è soggetto. Un raccordo realizzato rigidamente, può fessurarsi consentendo la penetrazione all'interno dell'edificio di aria, acqua e agenti chimici che ne provocano il degrado. Solo realizzando dei giunti elastici di tenuta si preserva, nel tempo, l'integrità dell'involucro edilizio e si mantiene ad alti livelli il comfort abitativo.

● Comfort ● Energy ● Environment



## Norme e decreti che coinvolgono la posa in opera:

**UNI EN14351-1 "Finestre e porte Norma di prodotto, caratteristiche prestazionali"** impone al fabbricante i "requisiti e tecniche di installazione (sul posto), se il fabbricante non è responsabile dell'installazione del prodotto" ed ha comunque l'obiettivo di mantenere in opera le prestazioni misurate in laboratorio.

**UNI 10818 "Finestre, porte e schermi. Linee guida generali per la posa in opera"** oltre a definire in modo chiaro le figure che intervengono in un cantiere, stabilisce che "Il produttore deve fornire all'installatore e/o al costruttore edile, tutte le istruzioni ritenute utili e necessarie, affinché le prestazioni in opera dell'infisso siano il più possibile prossime a quelle ottenute nella fase di produzione".

**Decreto Legislativo 6 settembre 2005 n. 206 (definito Codice del Consumo) che all'art. 129** definisce chiaramente le responsabilità del venditore nei confronti dell'utente finale: "[...] il difetto di conformità che deriva dall'imperfetta installazione del bene di consumo è equiparato al difetto di conformità del bene, quando l'installazione è compresa nel contratto di vendita ed è stata effettuata dal venditore o sotto la sua responsabilità. [...]" **(Art. 129, punto 5)**. "[...] Tale equiparazione si applica anche nel caso in cui il prodotto, concepito per essere installato dal consumatore, sia da questo installato in modo non corretto a causa di una carenza delle istruzioni di installazione. [...]" **(Art. 129, punto 5)**. Si nota come risulta di fondamentale importanza una corretta istruzione di montaggio.

**D.P.C. M. 05/12/1997 "Determinazione dei requisiti acustici passivi degli edifici"** fissa i requisiti minimi di isolamento acustico per edifici ed impianti. Nell'articolo 2 del decreto, gli edifici vengono classificati in base alla destinazione d'uso e vengono fissati i valori a cui attenersi per ogni tipo di rumore per ciascuna destinazione d'uso.

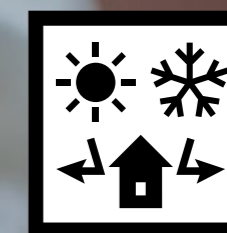
I requisiti da soddisfare per ottenere una posa a regola d'arte sono:



Isolamento acustico



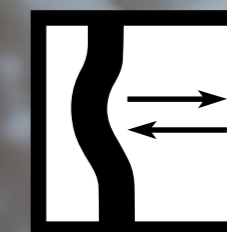
Resistenza al vento



Isolamento termico



Tenuta all'acqua



Flessibilità

# La qualità dei prodotti.

CE

TORGGLER S.r.l. Via Prati Nuovi 91 - 39020 Martengo (BZ)  
14 - EN 15651-1:2012 / EN 15651-2:2012 / EN 15651-3:2012 -  
DoP n° 072/14 - NB n° 1213  
F-EXT/INT - G -XS

For details of CE marketing see Technical Data Sheet

## DOP SECONDO EN 15651-1

Per la valutazione dell'ammissibilità dei sigillanti la UNI 11673-1 indica come riferimento normativo la marcatura CE secondo UNI EN 15651-1. La norma specifica le definizioni e i requisiti dei "Sigillanti per impiego non strutturale per giunti in pareti esterne, giunti perimetrali di porte e finestre negli edifici, incluse le facciate interne". Nel termine generico di sigillante si intendono comprese le famiglie di prodotto a base siliconica, acrilica, poliuretanic, ibrida.



## MARCHIATURA CE

Il presupposto di un lavoro prestazionalmente efficace e duraturo è l'impiego di prodotti di comprovata qualità, sia che si parli del serramento o del controtelaio come elementi finiti, che nel caso dei materiali di sigillatura, riempimento e isolamento utilizzati per la posa: sigillanti, nastri autoespandenti di vario tipo, membrane, pellicole e schiume poliuretanic. La presenza della marcatura CE o, dove non prevista, la soddisfazione di prestazioni indicate da altre normative di riferimento, è un requisito essenziale che certifica a monte la prestazione del singolo componente del sistema.



## MARCHIO UNI

In ambito normativo italiano, solo da marzo 2017 con la pubblicazione della prima parte della Norma UNI 11673 "POSA IN OPERA DI SERRAMENTI: REQUISITI E CRITERI DI VERIFICA DELLA PROGETTAZIONE", la problematica della posa del serramento ha avuto la meritata attenzione. Il concetto di PRODOTTO è stato superato dal concetto di SISTEMA e si è finalmente passati a valutare quegli aspetti progettuali di insieme che fossero in grado, in cantiere, di dare vita alla famosa "posa a regola d'arte".



# La qualità del sistema.

## CERTIFICAZIONI IFT

Nel caso, come per le schiume poliuretanic, non sia prevista la marcatura CE, si fa riferimento a norme UNI EN ISO diverse e la rispondenza ai requisiti richiesti deve essere certificata da istituti di prova riconosciuti a livello internazionale. IFT Rosenheim è un ente tedesco operativo dal 1966: è il punto di riferimento per la ricerca e le verifiche sulla qualità dei componenti e dei materiali da costruzione, con particolare attenzione a finestre, facciate, porte e cancelli, nonché a sistemi di copertura e vetratura. I test vengono condotti anche sui sistemi installati e quindi i materiali di sigillatura e riempimento sono coinvolti nelle prove.



## CERTIFICAZIONE A MARCATURA EMICODE

Parallelamente al rispetto della UNI 11673-1, è fondamentale l'impiego di materiali non tossici per l'organismo. All'interno degli edifici la qualità dell'aria viene compromessa dai Composti Organici Volatili (VOC) emessi anche dai materiali da costruzione. Per prevenire questa forma di inquinamento indoor è fondamentale impiegare prodotti a basse o bassissime emissioni di VOC. Il marchio EC1 o EC1 plus esibito per un prodotto, attesta che è stato sottoposto ai test di laboratorio secondo direttiva GEV EMICODE (Associazione per materiali da posa, adesivi e prodotti per l'edilizia ad emissione controllata) ottenendo, in base alle emissioni riscontrate, una determinata classe di appartenenza:

EMICODE EC1 PLUS a bassissime emissioni  
EMICODE EC1 a bassissime emissioni  
EMICODE EC2 a basse emissioni



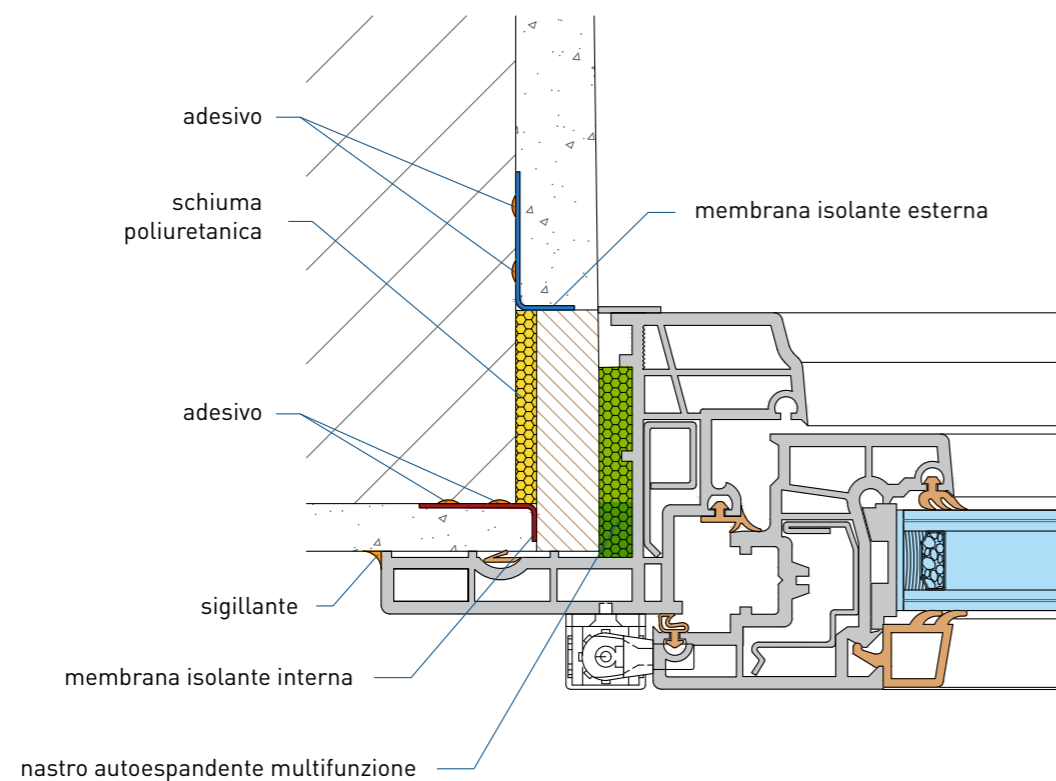
## MARCHIO PROGETTAZIONE POSA QUALITÀ SERRAMENTI

È uno strumento innovativo fondamentale per distinguere la qualità dei prodotti e la professionalità dei serramentisti italiani. Coinvolgendo, per la prima volta, tutte le associazioni di categoria operanti nella filiera industriale italiana dei serramenti, offre finalmente, al consumatore finale, uno strumento tangibile per distinguere le migliori aziende rivolte, a vario titolo, nella produzione di materiali e accessori per la posa di serramenti. Il Marchio certifica la qualità della progettazione della posa attraverso severi test di laboratorio e verifica la sua corretta esecuzione attraverso controlli a campione. L'obiettivo è il mantenimento, nel lungo periodo, delle caratteristiche dei prodotti utilizzati nel sistema di posa: il marchio garantisce il consumatore della reale rispondenza delle prestazioni dei serramenti arrivando ad assicurarle per 10 anni dalla loro installazione.

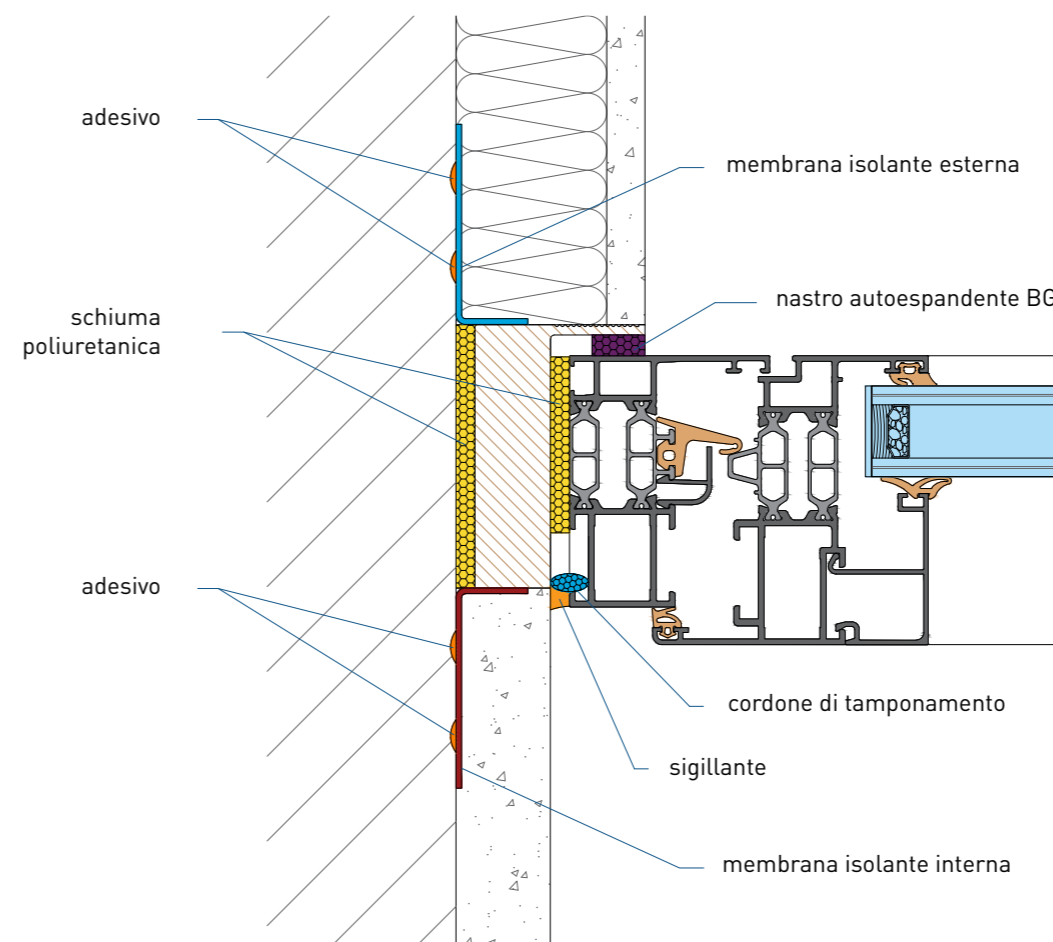


## Aspetti tecnici della posa

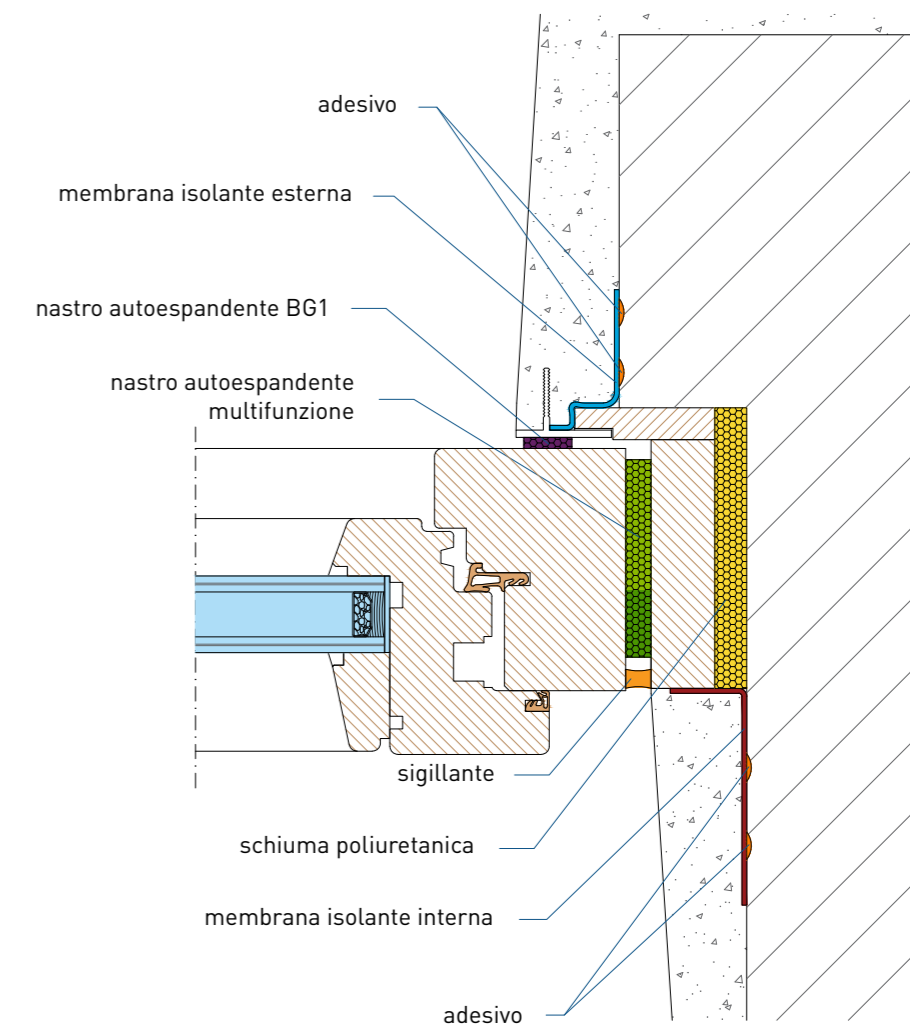
### Serramento in PVC posizione filo interno



### Serramento in alluminio posa in battuta



### Serramento in legno posa in battuta



## Sistemi di posa: Esempio di nodo primario e secondario

1



**Schiume  
poliuretatiche**  
(pag. 40)

2



**Membrane  
isolanti**  
(pag. 46)

3



**Nastro  
compresso  
sigillante BG1**  
(pag. 48)

4



**Nastro  
autoespandente  
multifunzionale**  
(pag. 49)

5



**Sigillante**  
(pag. 20)

6



**Adesivo**  
(pag. 30)

7



**Nastro PE  
autoadesivo**  
(pag. 48)

8



**Turbovite**  
(pag. 52)





## Sistemi di posa: Esempio di nodo primario e secondario

1



**Schiume  
poliuretatiche**  
(pag. 40)

2



**Membrane  
isolanti**  
(pag. 46)

5



**Sigillante**  
(pag. 20)

6



**Adesivo**  
(pag. 30)

7



**Nastro PE  
autoadesivo**  
(pag. 48)

8



**Turbovite**  
(pag. 52)





L'ARTE DELLA  
SIGILLATURA,  
IN TUTTE  
LE SUE FORME.

## SIGILLANTI

**Il mondo dei sigillanti offre una molteplicità di prodotti che consentono gli impieghi più diversificati.**

Le soluzioni Torggler sono formulate per soddisfare al meglio le più diverse esigenze in tutte le applicazioni: dalle più tecnologiche ed avanzate dell'industria e delle costruzioni, alle più comuni del fai da te. La gamma prodotti include sigillanti silicici, poliuretani, acrilici e ibridi, adesivi/sigillanti ad alto modulo elastico ed adesivi monocomponenti ad alte prestazioni.

Scopri la categoria dei sigillanti sul nostro sito web!



## Sigillanti siliconici

## SILICONE WINDOW &amp; SANITARY

Sigillante siliconico a reticolazione neutra, resistente alla muffa, per applicazioni nella vetrazione, nella posa di serramenti e utilizzo in ambienti sanitari.

**Basso modulo elastico | Ottima adesione su supporti porosi e non porosi**  
**25% allungamento elastico | Ottima resistenza raggi UV e intemperie**  
**Idoneo per la posa di specchi**

Certificazioni: F-EXT/INT-CC 25 LM / G-CC / XS1 / PW-EXT/INT 25 LM  
 secondo EN-15651-1,2,3,4

Certificato per la posa di serramenti secondo UNI 11673-1

Consumo al metro lineare Sezione giunto 10 x 10 mm: 100 ml

Metri lineari realizzati con una cartuccia: 3,1



Cod.	Specifica tecnica	Confezione	Pallets	Prezzo €/pezzo
5298	000 Trasparente	24 x 310 ml	64 cartoni	7,21 €
5289	105 Bianco	24 x 310 ml	64 cartoni	7,21 €
5291	140 Avorio RAL 1013	24 x 310 ml	64 cartoni	7,21 €
5292	210 Grigio Chiaro	24 x 310 ml	64 cartoni	7,20 €
5290	101 Bianco RAL 9010	24 x 310 ml	64 cartoni	7,21 €
5294	376 Noce	24 x 310 ml	64 cartoni	7,21 €
5293	290 Nero	24 x 310 ml	64 cartoni	7,21 €
5295	440 Rosso mattone	24 x 310 ml	64 cartoni	7,21 €
5297	280 Antracite	24 x 310 ml	64 cartoni	7,21 €
5296	550 Verde RAL 6005	24 x 310 ml	64 cartoni	10,67 €
5300	250 Metallic grigio	24 x 310 ml	64 cartoni	7,76 €
5301	395 Metallic marrone	24 x 310 ml	64 cartoni	7,76 €



## SILICONE UNIVERSAL

Sigillante siliconico con specifica formulazione neutra, resistente alla muffa, per applicazioni nella vetrazione, nella posa di serramenti e utilizzo in ambienti sanitari.

**Basso modulo elastico | Non macchia supporti in marmo e pietra naturale | 25% allungamento elastico | Gamma colori in tinta con fughe Tile grout**

Certificazioni: F EXT/INT-CC, G; XS1 Secondo EN 15651-1,2,3  
 Certificato per la posa di serramenti secondo 11673-1

Consumo al metro lineare Sezione giunto 10 x 10 mm: 100 ml

Metri lineari realizzati con una cartuccia: 3,1



Cod.	Specifica tecnica	Confezione	Pallets	Prezzo €/pezzo
5113	000 Trasparente	12 x 310 ml	116 cartoni	8,93 €
5091	100 Bianco	12 x 310 ml	116 cartoni	8,93 €
5094	150 Jasmin	12 x 310 ml	116 cartoni	8,93 €
5095	200 Manhattan	12 x 310 ml	116 cartoni	8,93 €
5090	205 Grigio perla	12 x 310 ml	116 cartoni	8,93 €
5089	220 Grigio cemento	12 x 310 ml	116 cartoni	8,93 €
5286	230 Grigio	12 x 310 ml	116 cartoni	8,93 €
5092	260 Antracite	12 x 310 ml	116 cartoni	8,93 €
5096	290 Nero	12 x 310 ml	116 cartoni	8,93 €
5405	310 Vaniglia	12 x 310 ml	116 cartoni	8,93 €
5093	320 Bahama	12 x 310 ml	116 cartoni	8,93 €
5407	330 Beige	12 x 310 ml	116 cartoni	8,93 €
5408	340 Nocciola	12 x 310 ml	116 cartoni	8,93 €
5098	350 Marrone	12 x 310 ml	116 cartoni	8,93 €
5410	360 Cioccolata	12 x 310 ml	116 cartoni	8,93 €
5099	370 Terracotta	12 x 310 ml	116 cartoni	8,93 €
5097	380 Castano	12 x 310 ml	116 cartoni	8,93 €
5149	372 Ciliegio	12 x 310 ml	116 cartoni	8,93 €
5151	377 Noce Camoscio	12 x 310 ml	116 cartoni	8,93 €
5152	345 Douglas	12 x 310 ml	116 cartoni	8,93 €
5153	338 Rovere	12 x 310 ml	116 cartoni	8,93 €



## SILICONE WINDOW METALLIC

Sigillante siliconico con specifica formulazione neutra ad effetto metallizzato per applicazioni nella vetratura e nella posa di serramenti.

**Basso modulo elastico | Ottima adesione su supporti porosi e non porosi  
25% allungamento elastico | Ottima resistenza raggi UV e intemperie**

Certificazioni: F-EXT/INT-CC 25 LM, G-CC secondo EN 15651-1, 2  
Certificato per la posa di serramenti secondo UNI 11673-1  
Consumo al metro lineare Sezione giunto 10 x 10 mm: 100 ml  
Metri lineari realizzati con una cartuccia: 3,1



Cod.	Specifica tecnica	Confezione	Pallets	Prezzo € / pezzo
6146	342 Oro	24 x 310 ml	64 cartoni	7,76 €
6145	393 Bronzo	24 x 310 ml	64 cartoni	7,76 €
6147	390 Testa di moro	24 x 310 ml	64 cartoni	7,76 €



## SILICONE LAMIERA

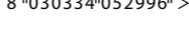
Sigillante siliconico a reticolazione neutra, per applicazioni nella posa di serramenti e profili metallici verniciati.

**Basso modulo elastico | Elevata resistenza raggi UV e intemperie  
Flessibile alle alte e alle basse temperature | Efficacia ventennale testata**

Certificazioni: F-EXT / INT-CC, 25 LM secondo EN 15651-1  
Certificato per la posa di serramenti secondo UNI 11673-1  
Consumo al metro lineare Sezione giunto 10 x 10 mm: 100 ml  
Metri lineari realizzati con una cartuccia: 3,1



Cod.	Specifica tecnica	Confezione	Pallets	Prezzo € / pezzo
6165	237 Grigio	24 x 310 ml	64 cartoni	7,24 €
6168	203 Grigio sabbia	24 x 310 ml	64 cartoni	7,24 €
6680	270 Grigio basalto	24 x 310 ml	64 cartoni	9,46 €
6167	395 Testa di moro	24 x 310 ml	64 cartoni	7,24 €
6166	374 Rame	24 x 310 ml	64 cartoni	7,24 €
5277	280 Antracite	24 x 310 ml	64 cartoni	7,62 €
5259	101 Bianco RAL 9010	24 x 310 ml	64 cartoni	7,62 €
5343	130 Avorio	24 x 310 ml	64 cartoni	8,05 €
5154	460 Rosso Siena	24 x 310 ml	64 cartoni	7,62 €
5299	235 Alluminio	24 x 310 ml	64 cartoni	7,76 €



## SILICONE LOW MODULUS

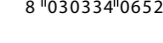
Sigillante siliconico con specifica formulazione neutra con modulo elastico particolarmente basso per la posa di serramenti e la realizzazione di giunti di dilatazione.

**Ottima resistenza a raggi UV e intemperie | 25% allungamento elastico  
alle alte e alle basse temperature | Buona pedonabilità  
Efficacia ventennale testata**

Bianco: adatto per ambienti di lavorazione e stoccaggio di alimenti  
Certificazioni: F-EXT/INT-CC, PW EXT/INT-CC secondo EN 15651-1,4  
Certificato per la posa di serramenti secondo UNI 11673-1  
Consumo al metro lineare Sezione giunto 10 x 10 mm: 100 ml  
Metri lineari realizzati con una cartuccia: 3,1  
Metri lineari realizzati con un sacchetto: 6



Cod.	Specifica tecnica	Confezione	Pallets	Prezzo € / pezzo
6151	233 Grigio	24 x 310 ml	64 cartoni	7,51 €
6149	130 Avorio	24 x 310 ml	64 cartoni	7,51 €
6460	105 Bianco	24 x 310 ml	64 cartoni	7,51 €
6470	322 Crema	24 x 310 ml	64 cartoni	9,57 €
6153	290 Nero	24 x 310 ml	64 cartoni	7,51 €
6154	335 Beige	24 x 310 ml	64 cartoni	7,51 €
6163	215 Grigio C1	24 x 310 ml	64 cartoni	7,51 €
6169	325 Rosa corallo	24 x 310 ml	64 cartoni	8,29 €
6521	215 Grigio C1	sacchetto 20 x 600 ml	36 cartoni	14,51 €



## SILICONE FIRE RESISTANT

Sigillante silicone a reticolazione neutra per la sigillatura di giunti lineari di pareti e porte tagliafuoco con resistenza al fuoco fino a EI 240.

**Basso Modulo elastico | Resistenza raggi UV e intemperie | Efficacia ventennale testata | Evita il passaggio di fumi e fiamme nelle vie di fuga**

Certificazioni: F-EXT / INT-CC secondo EN 15651-1

Certificato per la posa di serramenti secondo 11673-1

Consumo al metro lineare Sezione giunto 10 x 10 mm: 100 ml

Metri lineari realizzati con una cartuccia: 3,1



Cod.	Specifica tecnica	Confezione	Pallets	Prezzo €/pezzo
6766	237 Grigio	24 x 310 ml	64 cartoni	13,01 €
6805	130 Avorio	24 x 310 ml	64 cartoni	13,01 €



## SILICONE NEUTRAL

Sigillante siliconico con specifica formulazione neutra ossimica (MECO free) per applicazioni nella vetratura e nella posa di serramenti.

**Basso modulo elastico | Indurimento rapido | Resistenza raggi UV e intemperie  
25% allungamento elastico alle alte e alle basse temperature  
Efficacia ventennale testata**

Certificazioni: F-EXT/INT-CC 25LM; G-CC 20LM secondo EN 15651-1,2

Certificato per la posa di serramenti secondo UNI 11673-1

Consumo al metro lineare Sezione giunto 10 x 10 mm: 100 ml

Metri lineari realizzati con una cartuccia: 3,1

Metri lineari realizzati con un sacchetto: 6



Cod.	Specifica tecnica	Confezione	Pallets	Prezzo €/pezzo
6188	000 Trasparente	24 x 310 ml	64 cartoni	6,78 €
6523	000 Trasparente	Sacchetto 20 x 600 ml	36 cartoni	12,63 €
6651	000 Trasparente	Fusto da 20 l	-	20,76 €/Lt
6924	000 Trasparente	Fusto da 200 l	1 fusto	18,68 €/Lt



## SILICONE POLYCARBONATE

Sigillante siliconico a reticolazione neutra, trasparente, per applicazioni su lastre in policarbonato per serre, coperture, lucernari.

**Basso modulo elastico | Ottima resistenza ai raggi UV e intemperie  
25% allungamento elastico | Efficacia ventennale testata**

Certificazioni: F-EXT/INT-CC 25LM; G-CC 20LM secondo EN 15651-1,2

Consumo al metro lineare Sezione giunto 10 x 10 mm: 100 ml

Metri lineari realizzati con una cartuccia: 3,1



Cod.	Specifica tecnica	Confezione	Pallets	Prezzo €/pezzo
6177	000 Trasparente	24 x 310 ml	64 cartoni	7,82 €



## SILICONE N 2.0

Sigillante siliconico neutro per applicazioni nella vetratura e nella posa di serramenti.

**Basso modulo elastico | Ottima adesione su supporti porosi e non porosi  
25% allungamento elastico | Ottima resistenza raggi UV e intemperie**

Certificazioni: F - EXT/INT-CC; G-CC Secondo EN 15651, S (trasparente)

Certificato per la posa di serramenti secondo 11673-1

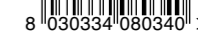
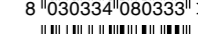
Consumo al metro lineare Sezione giunto 10 x 10 mm: 100 ml

Metri lineari realizzati con una cartuccia: 3,1

Metri lineari realizzati con un sacchetto: 6



Cod.	Specifica tecnica	Confezione	Pallets	Prezzo €/pezzo
8033	Trasparente	24 x 310 ml	60 cartoni	6,35 €
8034	Bianco	24 x 310 ml	60 cartoni	6,33 €
8035	Grigio	24 x 310 ml	60 cartoni	6,60 €



## SILICONE ACETIC STANDARD

Sigillante siliconico a reticolazione acetica, resistente alla muffa, per la posa di serramenti e utilizzo in ambienti sanitari.

**Basso Modulo elastico | Gamma colori in tinta con fughe Tile Grout  
Ottima resistenza a raggi UV e intemperie | Ottima resistenza chimica  
Rapido indurimento | Elastico anche alle basse temperature**

Certificazioni: F-EXT/INT-CC 25LM sec. 15651-1,  
G-CC 25LM sec. EN 15651-2, XS1 sec. EN 15651-3  
Certificato per la posa di serramenti secondo 11673-1  
Consumo al metro Sezione giunto 10 x 10 mm: 100 ml  
Metri lineari realizzati con una cartuccia: 2,8



Cod.	Specifica tecnica	Confezione	Pallets	Prezzo €/pezzo
8001	000 Trasparente	24 x 280 ml	64 cartoni	4,00 €
8003	100 Bianco	24 x 280 ml	64 cartoni	4,54 €
8004	290 Nero	24 x 280 ml	64 cartoni	4,54 €
8102	150 Jasmin	24 x 280 ml	64 cartoni	4,91 €
8103	200 Manhattan	24 x 280 ml	64 cartoni	4,91 €
8104	205 Grigio perla	24 x 280 ml	64 cartoni	4,91 €
8105	220 Grigio cemento	24 x 280 ml	64 cartoni	4,91 €
8106	230 Grigio	24 x 280 ml	64 cartoni	4,91 €
8107	260 Antracite	24 x 280 ml	64 cartoni	4,91 €
8108	310 Vaniglia	24 x 280 ml	64 cartoni	4,91 €
8109	320 Bahama	24 x 280 ml	64 cartoni	4,91 €
8110	330 Beige	24 x 280 ml	64 cartoni	4,91 €
8111	340 Nocciola	24 x 280 ml	64 cartoni	4,91 €
8112	350 Marrone	24 x 280 ml	64 cartoni	4,91 €
8113	360 Cioccolata	24 x 280 ml	64 cartoni	4,91 €
8114	370 Terracotta	24 x 280 ml	64 cartoni	4,91 €
8115	380 Castano	24 x 280 ml	64 cartoni	4,91 €



## SILICONE AC 2.0

Sigillante siliconico a reticolazione acetica, resistente alla muffa, per applicazioni nella vetratura, nella posa di serramento e utilizzo in ambienti sanitari.

**Elevata resistenza a raggi UV, agenti atmosferici e ristagni d'acqua |  
Elastico anche alle basse temperature | Ottima resistenza chimica**

Certificazioni: F - EXT/INT-CC; G-CC; S Secondo EN 15651  
Consumo al metro lineare Sezione giunto 10 x 10 mm: 100 ml  
Metri lineari realizzati con una cartuccia: 2,8



Cod.	Specifica tecnica	Confezione	Pallets	Prezzo €/pezzo
8030	Trasparente	24 x 280 ml	60 cartoni	3,63 €
8031	Bianco	24 x 280 ml	60 cartoni	3,76 €
8032	Grigio	24 x 280 ml	60 cartoni	3,76 €

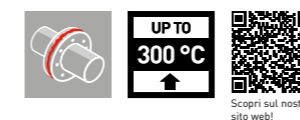


## SILICONE HEAT RESISTANT

Sigillante siliconico a reticolazione acetica, colore rosso, con resistenza alle temperature fino a 300 °C.

**Alto modulo elastico | Ideale per applicazioni in ambito industriale  
Rapido indurimento | Efficacia ventennale testata**

Consumo al metro lineare Sezione giunto 10 x 10 mm: 100 ml  
Metri lineari realizzati con una cartuccia: 3,1



Cod.	Specifica tecnica	Confezione	Pallets	Prezzo €/pezzo
6185	450 Rosso	24 x 310 ml	64 cartoni	10,20€



## PRIMER SILICONE

Prespalmatura per sigillanti siliconici, a base di resina silossanica in solvente, per la primerizzazione dei fianchi di giunti soggetti a forte stress e/o dove l'adesione può risultare difficile.

**Agevola l'adesione su qualsiasi materiale | Evita la migrazione di oli siliconici nelle superfici | Garantisce la tenuta nel tempo | Ideale per giunti in immersione**

Consumo su superfici lisce non assorbenti: 20 g/m<sup>2</sup>  
Consumo su superfici porose assorbenti: 50 - 300 g/m<sup>2</sup>



Scopri sul nostro sito web!

Cod.	Specifica tecnica	Confezione	Pallets	Prezzo €/litro
6352	000 Trasparente	Barattolo 0,5 l	-	45,80 €



8 030334 063527 >

## Sigillanti ibridi

### SIGILLANTE HYBRID LM

Sigillante monocomponente a basso modulo elastico a base di MS Polymer®. Privo di isocianati, solventi e acidi, possiede un'ottima adesione su metalli, legno, intonaco, cemento e materiali edili in genere, porosi e non porosi, anche umidi. Indurisce a contatto con l'umidità dell'aria, non ritira durante l'indurimento, ha un'elevata elasticità permanente che permette di assecondare i movimenti dei giunti sigillati. Resiste all'abrasione, all'acqua, ai raggi UV e agli agenti atmosferici, è quindi adatto per sigillature sia in esterni che in interni.

**Resistente ai raggi UV | Ottima adesione | Verniciabile**

Certificazioni: F-EXT/INT-CC 25 LM secondo EN 15651-1,  
Certificato per la posa di serramenti secondo UNI 11673-1,  
Consumo al metro Sezione giunto 10 x 10 mm: 100 ml,  
Metri lineari realizzati con una cartuccia: 2,9  
Metri lineari realizzati con un sacchetto da 400 ml: 4  
Metri lineari realizzati con un sacchetto da 600 ml: 6  
Emissioni VOC secondo GEV Emicode: EC1 plus



Cod.	Specifica tecnica	Confezione	Pallets	Prezzo €/pezzo
5490	105 Bianco	24 x 290 ml	64 cartoni	9,16 €
5491	238 Grigio	24 x 290 ml	64 cartoni	9,16 €
5499	375 Marrone	24 x 290 ml	64 cartoni	9,16 €
5498	290 Nero	24 x 290 ml	64 cartoni	9,16 €
5507	105 Bianco	20 x 400 ml	72 cartoni	10,10 €
5508	238 Grigio	20 x 400 ml	72 cartoni	10,10 €
5509	105 Bianco	20 x 600 ml	36 cartoni	14,99 €
5510	238 Grigio	20 x 600 ml	36 cartoni	14,99 €



8 030334 054907 >



8 030334 054914 >



8 030334 054990 >



8 030334 054983 >



8 030334 055072 >



8 030334 055089 >



8 030334 055096 >



8 030334 055102 >

## ADESIVO-SIGILLANTE HY 2.0

Adesivo-sigillante a base di polimeri ibridi per incollaggi elastici e sigillature di giunti di raccordo. Indurisce per reazione con l'umidità dell'aria. Idoneo per applicazioni in facciata, all'interno e all'esterno, su giunti verticali e orizzontali, anche in presenza di ristagni d'acqua. Aderisce alla maggior parte dei supporti presenti in edilizia e nell'industria, lisci, porosi e anche umidi; non corrode i metalli, non riduce il suo volume iniziale.

**Verniciabile | Elevata resistenza meccanica | Elevata resistenza agli agenti atmosferici e alle muffe | Senza solventi: certificato a bassissime emissioni EC1 plus**

Certificazioni: F-EXT/INT, S (trasparente), XS2 (colorati) secondo EN 15651  
Consumo al metro Sezione giunto 10 x 10 mm: 100 ml  
Metri lineari realizzati con una cartuccia: 2,9  
Metri lineari realizzati con un sacchetto: 6



Cod.	Specifica tecnica	Confezione	Pallets	Prezzo €/pezzo
8037	Cristallino	12 x 290 ml	100 cartoni	12,68 €
8038	Bianco	12 x 290 ml	60 cartoni	8,93 €
8039	Grigio	12 x 290 ml	60 cartoni	8,93 €
5511	Nero	12 x 290 ml	60 cartoni	8,93 €
5513	Bianco	20 x 600 ml	36 cartoni	17,71 €
5514	Grigio	20 x 600 ml	36 cartoni	17,71 €
5512	Nero	20 x 600 ml	36 cartoni	17,71 €



## Sigillanti acrilici

### SIGILLANTE ACRYLIL PRO

Sigillante acrilico, a prestazione migliorata, per la sigillatura flessibile di giunti tra pannelli di rivestimento, porte e finestre, pareti e soffitti e per sigillare crepe e fessure su intonaci.

**Verniciabile | Resistenza alla pioggia imminente secondo DIN 52461 subito dopo la posa | Allungamento max esercizio 18%  
Ottima resistenza ai raggi UV e all'invecchiamento**

Certificazioni: F-EXT / INT secondo EN 15651-1.  
Certificato per la posa di serramenti secondo 11673-1  
Consumo al metro Sezione giunto 10 x 10 mm: 100 ml  
Metri lineari realizzati con un sacchetto: 6



Cod.	Specifica tecnica	Confezione	Pallets	Prezzo €/pezzo
5544	101 Bianco	24 x 310 ml	64 cartoni	3,91 €
5545	230 Grigio	24 x 310 ml	64 cartoni	3,91 €
5049	101 Bianco	sacchetto 20 x 600 ml	36 cartoni	6,88 €
5138	230 Grigio	sacchetto 20 x 600 ml	36 cartoni	6,88 €



### SIGILLANTE ACRYL 15

Sigillante acrilico verniciabile ad alte prestazioni per la posa di serramenti e la realizzazione di giunti di raccordo all'esterno e interno.

**Verniciabile | Aderisce anche su supporti umidi | Ottima resistenza ai raggi UV e all'invecchiamento | Allungamento massimo di esercizio del 15% | Efficacia ventennale testata**

Certificazioni: F-EXT / INT secondo EN 15651-1.  
Certificato per la posa di serramenti secondo 11673-1  
Consumo al metro Sezione giunto 10 x 10 mm: 100 ml  
Metri lineari realizzati con una cartuccia: 3,1  
Metri lineari realizzati con un sacchetto: 6



Cod.	Specifica tecnica	Confezione	Pallets	Prezzo €/pezzo
8150	101 Bianco	24 x 310 ml	60 cartoni	4,21 €
8151	230 Grigio	24 x 310 ml	60 cartoni	4,21 €
8152	230 Grigio	sacchetto 20 x 600 ml	40 cartoni	7,05 €
8153	101 Bianco	sacchetto 20 x 600 ml	40 cartoni	7,05 €





## SIGILLANTE ACRYL 10

Sigillante acrilico verniciabile per la posa di serramenti e la realizzazione di giunti di raccordo all'interno e esterno.

**Verniciabile | Aderisce anche su supporti umidi | Ottima resistenza ai raggi UV e all'invecchiamento | Allungamento massimo di esercizio del 10% | Efficacia ventennale testata**

Certificazioni: F-EXT / INT secondo EN 15651-1  
Consumo al metro Sezione giunto 10 x 10 mm: 100 ml  
Metri lineari realizzati con una cartuccia: 3,1



Cod.	Specifica tecnica	Confezione	Pallets	Prezzo €/pezzo
8148	101 Bianco	24 x 310 ml	60 cartoni	3,35 €
8149	230 Grigio	24 x 310 ml	60 cartoni	3,35 €



## SIGILLANTE A 2.0

Sigillante acrilico verniciabile per la posa di serramenti e la realizzazione di giunti di raccordo all'interno.

**Verniciabile | Allungamento massimo di esercizio del 10% | Ottima resistenza all'invecchiamento**

Certificazioni: F- INT secondo EN 15651-1  
Consumo al metro Sezione giunto 10 x 10 mm: 100 ml  
Metri lineari realizzati con una cartuccia: 3,1  
Metri lineari realizzati con un sacchetto: 5,5



Cod.	Specifica tecnica	Confezione	Pallets	Prezzo €/pezzo
8027	Bianco	24 x 310 ml	60 cartoni	2,31 €
8120	Bianco	20 x 550 ml	40 cartoni	3,99 €
8121	Grigio	20 x 550 ml	40 cartoni	3,99 €



## SIGILLANTE ACRYL FIRE RESISTANT

Sigillante a base di polimeri acrilici, per la sigillatura di giunti lineari, verticali e orizzontali, con deformazione massima del 10%, in strutture soggette a normativa antincendio fino a EI 240.

**Verniciabile | Aderisce anche su supporti umidi | Certificato per applicazioni a soffitto | Evita il passaggio di fumi e fiamme nelle vie di fuga**

Certificazioni: F- INT secondo EN 15651-1  
Certificato per la posa di serramenti secondo 11673-1  
Consumo al metro Sezione giunto 10 x 10 mm: 100 ml  
Metri lineari realizzati con un sacchetto: 5,5



Cod.	Specifica tecnica	Confezione	Pallets	Prezzo €/pezzo
5515	101 Bianco	sacchetto 20 x 600 ml	36 cartoni	11,55 €
5516	230 Grigio	sacchetto 20 x 600 ml	36 cartoni	11,55 €



## SIGILLANTE AR 2.0

Sigillante acrilico verniciabile ad effetto ruvido per la posa di serramenti e la realizzazione di giunti di raccordo all'interno e esterno.

**Verniciabile | Allungamento massimo di esercizio del 10% | Finitura ruvida per i supporti a grana grezza | Ideale per la stuccatura elastica di crepe soggette a movimento**

Certificazioni: F- EXT- INT secondo EN 15651-1  
Consumo al metro Sezione giunto 10 x 10 mm: 100 ml  
Metri lineari realizzati con una cartuccia: 3,1



Cod.	Specifica tecnica	Confezione	Pallets	Prezzo €/pezzo
8028	Bianco	24 x 310 ml	60 cartoni	4,28 €

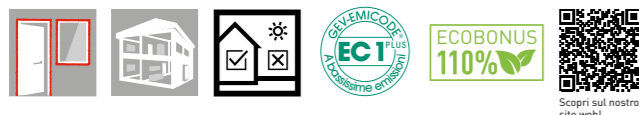


**SIGILLANTE AF 2.0**

Sigillante acrilico verniciabile a rapido indurimento per la posa di serramenti e la realizzazione di giunti di raccordo all'interno.

**Verniciabile dopo 20 minuti | Allungamento massimo di esercizio del 7,5% | Ideale per applicazioni su cartongesso | Ideale per lavorazioni con tempistiche ridotte**

Certificazioni: F- INT secondo EN 15651-1  
Consumo al metro Sezione giunto 10 x 10 mm: 100 ml  
Metri lineari realizzati con una cartuccia: 3,1



Cod.	Specifica tecnica	Confezione	Pallets	Prezzo €/pezzo
8029	Bianco	24 x 310 ml	60 cartoni	4,01 €



## Prodotti poliuretanici

**SIGILLANTE FLEX PU EXPERT**

Sigillante poliuretano formulato per garantire una buona adesione anche a temperature molto elevate e in condizioni climatiche di umidità. Il prodotto mostra eccellente tixotropia che ne consente l'utilizzo anche in grandi giunti di dilatazione, in facciata e a pavimento. Formulato per un'ottima adesione con presenza di umidità. Adatto su tutti i tipi di supporto compresi vetro e acciaio, policarbonato, lamiera.

**Basso modulo | Verniciabile | Aderisce su qualsiasi superficie**

Certificazioni: F EXT/INT-CC, PW EXT/INT-CC secondo EN 15651  
Certificato per la posa di serramenti secondo 11673-1  
Consumo al metro sezione giunto 10 x 10 mm: 100 ml  
Metri lineari realizzati con un sacchetto: 6



Cod.	Specifica tecnica	Confezione	Pallets	Prezzo €/pezzo
8071	Grigio	15 x 600 ml	40 cartoni	13,10 €

**ADESIVO SIGILLANTE PU HM EDILIA**

Adesivo/sigillante poliuretano monocomponente ad alto modulo elastico, ad elevate prestazioni, consente una sigillatura elastica con una elevata forza adesiva. Possiede un'ottima adesione su metalli, legno, intonaco, cemento, superfici verniciate, plastiche e materiali edili in genere, porosi e non porosi, anche umidi. Indurisce a contatto con l'umidità dell'aria. Resiste all'abrasione, all'acqua e agli agenti atmosferici, è quindi adatto per sigillature sia in esterni che in interni, in facciata e a pavimento.

**Verniciabile | Tixotropico | Per uso interno ed esterno | Ottima stabilità non ritira**

Certificazioni: F EXT/INT, PW EXT/INT - 25 HM secondo EN 15651  
Consumo al metro lineare Sezione giunto 10 x 10 mm: 100 ml  
Metri lineari realizzati con una cartuccia: 3,1  
Metri lineari realizzati con un sacchetto: 6



Cod.	Specifica tecnica	Confezione	Pallets	Prezzo €/pezzo
8143	Bianco	12 x 310 ml	128 cartoni	8,78 €
8144	Grigio	12 x 310 ml	128 cartoni	8,78 €
8145	Nero	12 x 310 ml	128 cartoni	8,78 €
8147	Bianco	20 x 600 ml	50 cartoni	14,51 €
8146	Grigio	20 x 600 ml	50 cartoni	14,51 €



## Adesivi

## ADESIVO STRONG

Adesivo extra forte a base di polimeri ibridi con elevata adesione iniziale. Non richiede supporti meccanici durante l'indurimento.

**Verniciabile | Idoneo per la posa di specchi | Ottima adesione su qualsiasi superficie anche umida | Applicazione facile e veloce senza forare supporto**

Consumo al metro Sezione giunto 15 x 3 mm: 45 ml

Metri lineari realizzati con una cartuccia: 6,4



Cod.	Specifica tecnica	Confezione	Pallets	Prezzo €/pezzo
8007	105 Bianco	12 x 290 ml	104 cartoni	11,43 €

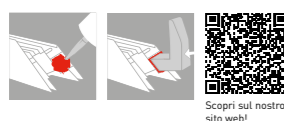


8 030334 080074 >



## ADESIVO PU ST METAL 1K

Adesivo monocomponente poliuretano a rapido indurimento per l'incollaggio tenace di profili angolari di serramenti in alluminio, cianfrinatura ed altre applicazioni ad elevate prestazioni adesive nel breve intervallo.



Cod.	Specifica tecnica	Confezione	Pallets	Prezzo €/pezzo
8170	-	12 x 310 ml	125 cartoni	14,05 €



8 030334 081705 >



## Articoli complementari

## SMOOTH

Lisciante per la finitura superficiale a regola d'arte di giunti di raccordo e di dilatazione realizzati con sigillanti siliconici, acrilici, poliuretano e ibridi.

**Pronto all'uso | Universale | Reticolazione rapida | Indurimento uniforme**



Scopri sul nostro sito web!

Cod.	Specifica tecnica	Confezione	Pallets	Prezzo €/pezzo
5457	-	Flacone 8 x 750 ml	46 cartoni	12,42 €



8 030334 054570 >



## CLEANING SF

Salviette umidificate per la pulizia efficace delle mani da sigillanti, adesivi, schiuma poliuretano (freschi), olio, grasso, colore, ecc.



Scopri sul nostro sito web!

Cod.	Specifica tecnica	Confezione	Pallets	Prezzo €/pezzo
15426	-	1 barattolo con 90 strappi		14,95 €



8 030334 154263 >



# SCHIUME POLIURETANICHE

Nella cassetta degli attrezzi di ogni professionista c'è la schiuma poliuretanic: muratori, imbianchini, serramentisti, idraulici, elettricisti, lattonieri e carpentieri, la utilizzano negli impieghi più disparati, quando vi sia la necessità di eseguire dei riempimenti o fissaggi in grado di garantire rapidamente oltre ad un'ottima resistenza meccanica anche un'elevata capacità di isolamento termo-acustico.

Scopri la categoria dei sigillanti sul nostro sito web!



## Schiume Poliuretatiche

## WINDOW &amp; DOOR

Schiuma poliuretana per la posa di controtelai e telai di serramenti in legno, PVC o alluminio.

**Eccellente capacità di adesione su supporti di qualsiasi natura, anche umidi | Struttura a celle chiuse | Efficacia ventennale testata**

Certificato per l'isolamento acustico e per l'impermeabilità per l'aria dal IFT Rosenheim.

Certificato coefficiente conduttività termica dall'istituto di ricerche e collaudi Masini Resa in litri Espansione libera: 45 l

Metri lineari realizzati con una bombola: 45



Cod.	Specifica tecnica	Confezione	Pallets	Prezzo € / pezzo
6345	Manuale	12 x 750 ml	42 cartoni	8,09 €
6347	Pistola	12 x 750 ml	42 cartoni	8,22 €



## F 2.0

Schiuma poliuretana flessibile per il montaggio di controtelai e telai di serramenti in legno, pvc o alluminio. Grazie alla sua flessibilità, assorbe le vibrazioni e i piccoli movimenti della struttura, compensa la dilatazione termica dei supporti, evita la dispersione del calore, l'infiltrazione di acqua e garantisce l'isolamento termo-acustico ai giunti di posa di porte e finestre.

**Applicazione facile e pratica | Ottima alternativa alla posa di nastri autoespandenti multifunzione | Tenuta ermetica | Verniciabile | Certificata a bassissime emissioni EC1 plus**

Certificato per la posa di serramenti secondo UNI 11673-1

Certificato per l'isolamento acustico dal IFT Rosenheim.

Resa: 35 litri



Cod.	Specifica tecnica	Confezione	Pallets	Prezzo € / pezzo
8046	Pistola	12 x 750 ml	70 cartoni	9,51 €



## FIRE RESISTANT

Schiuma poliuretana con elevata resistenza al fuoco per sigillatura e riempimento di giunti lineari in situazioni soggette a normativa antincendio fino alla classe EI 120. Idonea al fissaggio di scatole di derivazione e impianti elettrici.

**Non necessita di materiale aggiuntivo come lana di roccia o simili**

**Evita il passaggio di fumi e fiamme nelle vie di fuga | Testata per applicazioni a soffitto | Efficacia ventennale testata**

Certificazioni: Glow wire test a 850 °C (resistenza al filo incandescente)

Resa in litri Espansione libera: 41 l

Metri lineari realizzati con una bombola: 40 m



Cod.	Specifica tecnica	Confezione	Pallets	Prezzo € / pezzo
6911	Pistola	12 x 750 ml	42 cartoni	19,04 €
5533	Manuale	12 x 750 ml	42 cartoni	18,27 €



## M 2.0

Schiuma poliuretana multifunzione per riempimento di controtelai e telai di serramenti in legno, PVC o alluminio ed incollaggio in ambito edilizio, industriale e impiantistico.

**Ottima estraibilità | Applicazione facile e rapida | Struttura a celle prevalentemente chiuse | Stabile dimensionalmente | Verniciabile | Certificata a bassissime emissioni EC1 plus**

Resa: manuale 30 litri; pistola 40 litri



Cod.	Specifica tecnica	Confezione	Pallets	Prezzo € / pezzo
8042	Manuale	12 x 750 ml	70 cartoni	6,62 €
8043	Pistola	12 x 750 ml	70 cartoni	6,79 €



## Accessori per schiume poliuretaniche

**SOLVENTE PER SCHIUMA POLIURETANICA**

Per la pulizia della pistola usata per l'estrusione e la rimozione di schiuma fresca da supporti non delicati.

**Eccellente e rapido potere solvente | Perfetto mantenimento degli attrezzi da lavoro | Pulizia di eventuali sbordature | Lavoro a regola d'arte**



Scopri sul nostro sito web!



Cod.	Specifica tecnica	Confezione	Pallets	Prezzo €/ pezzo
15010	-	12 x 500 ml	-	8,50 €



8 030334 150104 >



# COMPONENTI PER LA TENUTA ALL'ARIA

Nella costruzione e nella ristrutturazione di edifici, l'ermeticità è un aspetto importante. Un involucro edilizio a tenuta d'aria impedisce che l'umidità penetri nella struttura dell'edificio dall'esterno e che l'energia termica si disperda dall'interno, il che potrebbe portare a danni strutturali. Un edificio ben isolato assicura temperature piacevolmente calde in inverno e protegge dal calore in estate. Il clima interno è equilibrato durante tutto l'anno, senza grandi sbalzi di temperatura.



## Per ogni domanda, una risposta!

In occasione della partenza del Superbonus 110% abbiamo attivato un nuovo servizio di domande e risposte sul nostro sito [www.torggler.com](http://www.torggler.com). Usarlo è semplicissimo, basta connettersi e chiedere!

Scopri la categoria dei sistemi di isolamento termico sul nostro sito web!



## Membrane/pellicole

## MEMBRANA ISOLANTE PER L'INTERNO

Membrana isolante per serramenti in legno, PVC e alluminio, costituita da un nastro polimerico ad alte prestazioni realizzato con tessuto impermeabile al vapore acqueo (dall'interno verso l'esterno), intonacabile e verniciabile. La superficie, resistente ai raggi UV, è rivestita da una colla acrilica di qualità. Applicata all'interno sul giunto primario tra muro e falso telaio o serramento, grazie ad una elevata capacità di allungamento, asseconda i movimenti delle parti collegate

La membrana isolante è certificata per la posa del serramento secondo UNI 11673-1 e secondo DIN 4108-7, EnEV e RAL



Scopri sul nostro sito web!

Cod.	Specifica tecnica	Confezione	Pallets	Prezzo €/m
15260	ISO INSIDE 70 mm	25 m	-	1,86 €
15262	ISO INSIDE 100 mm	25 m	-	2,02 €
15263	ISO INSIDE 150 mm	25 m	-	2,57 €



8 030334 152603 >



8 030334 152627 >



8 030334 152634 >

## NASTRO ADESIVO PER FINESTRE

Nastro adesivo butilico, con supporto in tessuto non tessuto, per la realizzazione del secondo livello di convogliamento delle acque meteoriche, immediatamente sotto il davanzale. Lo spessore sottile, l'elevata estensibilità del nastro e la possibilità di incollaggio diretto del davanzale, rendono l'impermeabilizzazione rapida ed efficace. Una volta incollato sul lato inferiore esterno del telaio delle finestre, fatto ben aderire sugli angoli e risvoltato in verticale su entrambe le spallette per un breve tratto, raccoglie l'eventuale acqua proveniente dal davanzale evitando l'infiltrazione all'interno del fabbricato.



Scopri sul nostro sito web!

Cod.	Specifica tecnica	Confezione	Pallets	Prezzo €/m
15376	200 mm	1 rotolo da 25 m	-	4,80 €



8 030334 153761 >

## MEMBRANA ISOLANTE PER L'ESTERNO

Membrana isolante per serramenti in legno, PVC e alluminio, costituita da un nastro polimerico ad alte prestazioni realizzato con tessuto permeabile alla diffusione del vapore, intonacabile e verniciabile. La superficie, altamente resistente ai raggi UV, è rivestita da una colla acrilica di qualità. Applicata all'esterno sul giunto primario tra muro e falso telaio o serramento, grazie ad una elevata capacità di allungamento, asseconda i movimenti delle parti collegate.

La membrana isolante è certificata per la posa del serramento secondo UNI 11673-1 e secondo DIN 4108-7, EnEV e RAL



Scopri sul nostro sito web!

Cod.	Specifica tecnica	Confezione	Pallets	Prezzo €/m
15264	ISO OUTSIDE 70 mm	25 m	-	2,02 €
15265	ISO OUTSIDE 100 mm	25 m	-	2,28 €
15266	ISO OUTSIDE 150 mm	25 m	-	3,14 €



8 030334 152641 >



8 030334 152658 >



8 030334 152665 >



## Nastri

## NASTRO COMPRESSO SIGILLANTE BG1

Il nastro per fughe BG 1 è un nastro di tenuta precompresso autoespandente 600 Pa in poliuretano espanso impregnato con dispersione acrilica, per fughe in giunzioni per edilizia e costruzioni, finestre, costruzioni metalliche, case in legno, ecc. Garantisce un perfetto isolamento termico tra serramento e appoggio al muro. Può essere esposto direttamente alle intemperie se compresso tra i due elementi. Isola contro il vento, correnti d'aria, rumore, polvere, pioggia e il sole.

Certificato per la posa del serramento secondo UNI 11673-1



Scopri sul nostro sito web!

Cod.	Specifica tecnica	Confezione	Pallets	Prezzo €/m
15267	EXP BG1 10/ 2-3 mm	12,5 m	-	0,52 €
15268	EXP BG1 15/ 2-3 mm	12,5 m	-	0,72 €
15270	EXP BG1 20/ 2-3 mm	12,5 m	-	1,11 €
15271	EXP BG1 10/ 3-5 mm	10 m	-	0,81 €
15272	EXP BG1 15/ 3-5 mm	10 m	-	1,14 €
15273	EXP BG1 20/ 3-5 mm	10 m	-	1,56 €
15274	EXP BG1 25/ 4-7 mm	8 m	-	2,31 €
15275	EXP BG1 15/ 6-10 mm	5,6 m	-	1,89 €
15276	EXP BG1 20/ 6-10 mm	5,6 m	-	2,44 €
15277	EXP BG1 30/ 6-10 mm	5,6 m	-	4,13 €
15278	EXP BG1 10/ 8-13 mm	4,3 m	-	1,53 €
15279	EXP BG1 20/ 8-13 mm	4,3 m	-	3,54 €



## NASTRO PE AUTOADESIVO 30 MM

Nastro in polietilene di tenuta autoadesivo, a cellule chiuse e spessore 3 mm da utilizzare nel quarto lato dei serramenti (lato inferiore). Permette la tenuta all'acqua stagnante.



Scopri sul nostro sito web!

Cod.	Specifica tecnica	Confezione	Pallets	Prezzo €/pezzo
15375	30 x 3 mm	10 rotoli da 20 m	-	10,95 €



## NASTRO AUTOESPANDEnte MULTIFUNZIONE

Nastro multifunzione BG1/BGR precompresso e monoadesivo in schiuma poliuretana morbida, a pori sottili e ad elasticità permanente. Per l'impermeabilizzazione a norma per giunti di raccordo strutturale definiti (finestre e porte) e per la sigillatura dei giunti di montaggio tra serramento e corpo dell'edificio.

Certificato per la posa del serramento secondo UNI 11673-1



Scopri sul nostro sito web!

Cod.	Specifica tecnica	Confezione	Pallets	Prezzo €/m
15280	EXP MULTI 58/ 6-16 mm	8 m	-	8,23 €
15281	EXP MULTI 64/ 6-16 mm	8 m	-	10,07 €
15282	EXP MULTI 58/ 10-20 mm	6 m	-	10,76 €
15283	EXP MULTI 64/ 10-20 mm	6 m	-	11,91 €



## CORDONE SINTETICO DI TAMPONAMENTO

Cordone in polietilene a celle chiuse di spessore variabile per la preparazione dei giunti di dilatazione e giunti tra muro e serramento.

**Corretto dimensionamento del giunto | Evita sprechi di materiale**  
**Isola il sigillante dal fondo giunto | Applicazione facile e veloce**



Scopri sul nostro sito web!

Cod.	Specifica tecnica	Confezione	Pallets	Prezzo €/m
15013	Ø 10 mm	Bobina 600 m	-	0,73 €
15014	Ø 15 mm	Bobina 250 m	-	0,89 €
15015	Ø 20 mm	Bobina 150 m	-	0,94 €
15365	Ø 30 mm	Bobina 180 m	-	1,01 €
15366	Ø 40 mm	Bobina 120 m	-	1,13 €



## Componenti per fissaggio



## Sistemi di fissaggio meccanico

**TURBOVITE TCR Ø 7,5 MM PER PVC E LEGNO**

Turboviti in acciaio zincato per fissaggi di profili per PVC e legno su calcestruzzo, con filetto Hi-Lo, testa cilindrica ridotta taglio torx T30 (impronta a 6 lobi) e lunghezze variabili da 50 e 300 mm.



Cod.	Specifica tecnica	Confezione	Pallets	Prezzo €/pezzo	
15407	Ø 7,5 x 50 mm	100 pezzi	-	11,48 €	8 030334 154072 >
15408	Ø 7,5 x 60 mm	100 pezzi	-	12,92 €	8 030334 154089 >
15409	Ø 7,5 x 70 mm	100 pezzi	-	14,32 €	8 030334 154096 >
15410	Ø 7,5 x 80 mm	100 pezzi	-	16,41 €	8 030334 154102 >
15411	Ø 7,5 x 90 mm	100 pezzi	-	19,68 €	8 030334 154119 >
15412	Ø 7,5 x 100 mm	100 pezzi	-	21,81 €	8 030334 154126 >
15414	Ø 7,5 x 110 mm	100 pezzi	-	25,16 €	8 030334 154140 >
15415	Ø 7,5 x 120 mm	100 pezzi	-	27,19 €	8 030334 154157 >
15416	Ø 7,5 x 135 mm	100 pezzi	-	31,29 €	8 030334 154164 >
15417	Ø 7,5 x 150 mm	100 pezzi	-	36,48 €	8 030334 154171 >
15418	Ø 7,5 x 160 mm	100 pezzi	-	39,79 €	8 030334 154188 >
15419	Ø 7,5 x 180 mm	100 pezzi	-	50,22 €	8 030334 154195 >
15420	Ø 7,5 x 200 mm	100 pezzi	-	60,41 €	8 030334 154201 >
15421	Ø 7,5 x 220 mm	100 pezzi	-	75,24 €	8 030334 154218 >
15422	Ø 7,5 x 250 mm	100 pezzi	-	120,44 €	8 030334 154225 >
15423	Ø 7,5 x 300 mm	100 pezzi	-	165,77 €	8 030334 154232 >

**TURBOVITE TPS Ø 7,5 MM PER ALLUMINIO**

Turboviti in acciaio zincato per fissaggi di profili in alluminio su calcestruzzo, con filetto Hi-Lo, testa piana svasata taglio torx T30 (impronta a 6 lobi) e lunghezze variabili da 50 e 300 mm.



Cod.	Specifica tecnica	Confezione	Pallets	Prezzo €/pezzo	
15391	Ø 7,5 x 50 mm	100 pezzi	-	11,48 €	8 030334 153914 >
15392	Ø 7,5 x 60 mm	100 pezzi	-	12,92 €	8 030334 153921 >
15393	Ø 7,5 x 70 mm	100 pezzi	-	14,32 €	8 030334 153938 >
15394	Ø 7,5 x 80 mm	100 pezzi	-	16,41 €	8 030334 153945 >
15395	Ø 7,5 x 90 mm	100 pezzi	-	19,68 €	8 030334 153952 >
15396	Ø 7,5 x 100 mm	100 pezzi	-	21,81 €	8 030334 153969 >
15397	Ø 7,5 x 110 mm	100 pezzi	-	25,16 €	8 030334 153976 >
15398	Ø 7,5 x 120 mm	100 pezzi	-	27,19 €	8 030334 153983 >
15399	Ø 7,5 x 135 mm	100 pezzi	-	31,29 €	8 030334 153990 >
15400	Ø 7,5 x 150 mm	100 pezzi	-	36,48 €	8 030334 154003 >
15401	Ø 7,5 x 160 mm	100 pezzi	-	39,79 €	8 030334 154010 >
15402	Ø 7,5 x 180 mm	100 pezzi	-	50,22 €	8 030334 154027 >
15403	Ø 7,5 x 200 mm	100 pezzi	-	60,41 €	8 030334 154034 >
15404	Ø 7,5 x 220 mm	100 pezzi	-	75,24 €	8 030334 154041 >
15405	Ø 7,5 x 250 mm	100 pezzi	-	120,44 €	8 030334 154058 >
15406	Ø 7,5 x 300 mm	100 pezzi	-	165,77 €	8 030334 154065 >

**ZYRILLO Dosteba**

Elemento di montaggio di polistirene duro per fermi e supporti.



Cod.	Specifica tecnica	Confezione	Pallets	Prezzo € / pezzo
15337	Diametro 70 mm	10 pezzi + 1 HY 2.0	-	10,62 €

**ZYRILLO CON FRESA Dosteba**

Elemento di montaggio di polistirene duro per fermi e supporti.  
(incluso di fresa e collante HY 2.0).



Cod.	Specifica tecnica	Confezione	Pallets	Prezzo € / pezzo
15338	Diametro 70 mm	10 pezzi + 1 fresa + HY 2.0	-	11,80 €

**UMP ALU TR Dosteba**

Piastra rettangolare per il fissaggio di carichi pesanti nei sistemi a cappotto evitando la formazione di ponti termici sullo stesso.



Cod.	Specifica tecnica	Confezione	Pallets	Prezzo € / pezzo
15339	80 mm Misure 238 x 138 mm	1 pezzo	-	156,02 €
15340	100 mm Misure 238 x 138 mm	1 pezzo	-	162,50 €
15341	120 mm Misure 238 x 138 mm	1 pezzo	-	170,52 €
15342	140 mm Misure 238 x 138 mm	1 pezzo	-	176,74 €
15343	160 mm Misure 238 x 138 mm	1 pezzo	-	183,76 €
15344	180 mm Misure 238 x 138 mm	1 pezzo	-	190,70 €
15345	200 mm Misure 238 x 138 mm	1 pezzo	-	196,74 €

**TRA WIK ALU RF Dosteba**

Staffa a L per il fissaggio di parapetti e ringhiere nei sistemi a cappotto evitando la formazione di ponti termici sullo stesso.



Cod.	Specifica tecnica	Confezione	Pallets	Prezzo € / pezzo
15347	80 mm Misure 180 x 125 mm	1 pezzo	-	60,44 €
15348	100 mm Misure 180 x 125 mm	1 pezzo	-	63,14 €
15349	120 mm Misure 180 x 125 mm	1 pezzo	-	65,58 €
15350	140 mm Misure 180 x 125 mm	1 pezzo	-	65,76 €
15351	160 mm Misure 180 x 125 mm	1 pezzo	-	69,36 €
15352	180 mm Misure 180 x 125 mm	1 pezzo	-	71,70 €
15353	200 mm Misure 180 x 125 mm	1 pezzo	-	73,50 €



**K1-PE ELEMENTO DI MONTAGGIO CARDINI Dosteba**

Elementi di supporto in schiuma poliuretana rigida imputrescibile, tinta in massa in colore nero, senza CFC, dotati di un inserto iniettato a schiuma in resina rinforzata con fibre per garantire un ottimo avvitemento. Consigliato per cardini di imposte, guide per persiane scorrevoli. (incl. 3 tasselli a vite SXRL)



Scopri sul nostro sito web!

Cod.	Specifica tecnica	Confezione	Pallets	Prezzo € / pezzo
15382	60 mm – Misure 240 x 125 mm	1 pezzo	-	48,00 €
15383	80 mm – Misure 240 x 125 mm	1 pezzo	-	50,00 €
15384	100 mm – Misure 240 x 125 mm	1 pezzo	-	52,00 €
15385	120 mm – Misure 240 x 125 mm	1 pezzo	-	54,00 €
15386	140 mm – Misure 240 x 125 mm	1 pezzo	-	56,00 €
15387	160 mm – Misure 240 x 125 mm	1 pezzo	-	58,00 €
15388	180 mm – Misure 240 x 125 mm	1 pezzo	-	60,00 €
15389	200 mm – Misure 240 x 125 mm	1 pezzo	-	62,00 €

**CASSETTA ELETTRICA E-LINE Dosteba**

Cassetta elettrica isolante per il fissaggio sicuro di componenti elettrici nei sistemi a cappotto evitando la formazione di ponti termici sullo stesso.



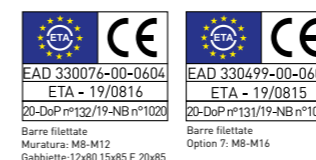
Scopri sul nostro sito web!

Cod.	Specifica tecnica	Confezione	Pallets	Prezzo € / pezzo
15354	80 mm Misure 150 x 150 mm	1 pezzo	-	35,04 €
15355	100 mm Misure 150 x 150 mm	1 pezzo	-	35,76 €
15356	120 mm Misure 150 x 150 mm	1 pezzo	-	36,12 €
15357	140 mm Misure 150 x 150 mm	1 pezzo	-	37,02 €
15358	160 mm Misure 150 x 150 mm	1 pezzo	-	38,46 €
15359	180 mm Misure 150 x 150 mm	1 pezzo	-	38,82 €
15360	200 mm Misure 150 x 150 mm	1 pezzo	-	40,44 €

**Ancoranti chimici****CA POLY**

Ancorante chimico bicomponente a base di resina poliesteri senza stirene per fissaggi di carichi medio-leggeri su calcestruzzo non fessurato, muratura di mattoni pieni e forati e cls cellulare autoclavato. Utilizzabile in combinazione con barre filettate nella carpenteria comune, dove vi sia l'esigenza di una rapida messa in esercizio.

**Ottimo rapporto qualità-prezzo | Applicabile su qualsiasi supporto non fessurato e asciutto | Rapida messa in esercizio | Certificato a bassissime emissioni A+**



Scopri sul nostro sito web!

Cod.	Specifica tecnica	Confezione	Pallets	Prezzo € / pezzo
8047	-	12 x 300 ml	72 cartoni	6,77 €
8048	-	12 x 400 ml	52 cartoni	7,79 €

**CA VINYL**

Ancorante chimico bicomponente a base di resina epossiacrilato senza stirene per fissaggi di carichi medio-pesanti su calcestruzzo non fessurato, muratura di mattoni pieni e forati, supporti in pietra e legno. Utilizzabile in combinazione con barre filettate e barre ad aderenza migliorata, anche su supporti umidi.

**Ottimo rapporto qualità-prezzo | Ideale per la maggior parte dei lavori di carpenteria | Applicabile su qualsiasi supporto non fessurato | Rapida messa in esercizio | Certificato a bassissime emissioni A+**



Scopri sul nostro sito web!

Cod.	Specifica tecnica	Confezione	Pallets	Prezzo € / pezzo
8049	-	12 x 300 ml	72 cartoni	10,40 €
8050	-	12 x 400 ml	52 cartoni	11,94 €



## Impermeabilizzanti

## BLACK HYDRO SPRAY

Sigillante protettivo impermeabilizzante bituminoso a base solvente in bomboletta spray adatto su qualsiasi tipo di supporto. Aderisce su qualsiasi tipo di forma; ottura le infiltrazioni su tetti, grondaie, tegole e terrazzi, lucernari, tubazioni di scarico in PVC o metallo.

**Flessibile | Protezione di lunga durata | Asciugatura rapida**

Consumo: circa 4 m<sup>2</sup>/bombola



Scopri sul nostro sito web!

Cod.	Specifica tecnica	Confezione	Pallets	Prezzo € / pezzo
8070	Nero	12 x 500 ml	-	15,26 €



## BITUMEN SEAL

Adesivo-sigillante elasto-plastico monocomponente e pronto all'uso, a base di polimeri bituminosi in solvente, specifico per l'incollaggio e la sigillatura di supporti di vario tipo, anche umidi.

**Impermeabilità immediata | Ideale nelle riparazioni di guaine impermeabilizzanti  
Elevata resistenza agli agenti atmosferici e ai raggi UV | Eccellente comportamento alle alte e basse temperature**

Consumo al metro Sezione giunto 10 x 10 mm: 100 ml  
Metri lineari realizzati con una cartuccia: 2,8



Scopri sul nostro sito web!

Cod.	Specifica tecnica	Confezione	Pallets	Prezzo € / pezzo
8021	290 Nero	12 x 280 ml	72 cartoni	8,70 €



## AQUATECH

Guaina liquida monocomponente a base acrilica, per l'impermeabilizzazione di supporti minerali, supporti metallici, membrane bituminose e non e vecchie ceramiche. Altamente flessibile e resistente al ristagno d'acqua.

**Elevato indice di riflettenza solare | Buona pedonabilità  
Resistente ai raggi UV | Elevata elasticità**

Consumo: 1 kg/m<sup>2</sup>



Scopri sul nostro sito web!

Cod.	Specifica tecnica	Confezione	Pallets	Prezzo € / kg
5074	Bianco	6 kg	64 secchielli	8,78 €
5075	Grigio	6 kg	64 secchielli	8,78 €
5115	Rosso mattone	6 kg	64 secchielli	8,78 €
5076	Bianco	15 kg	33 secchielli	8,08 €
5077	Grigio	15 kg	33 secchielli	8,08 €
5116	Rosso mattone	15 kg	33 secchielli	8,08 €



## FLEXISTAR

Guaina polimero-cementizia impermeabile, monocomponente, elastica e fibrorinforzata per impermeabilizzazioni sottoterra e fuori terra. Per uso interno ed esterno, resistente ai raggi UV. Certificata per il contatto con acqua potabile.

**Eccellente lavorabilità | Altamente adesivo al supporto**

Consumo: ca. 1,2 kg/m<sup>2</sup> per mm di spessore



Scopri sul nostro sito web!

Cod.	Specifica tecnica	Confezione	Pallets	Prezzo € / kg
5324	Grigio	4 x 5 kg	40 scatole	4,52 €
5002	Grigio	20 kg	50 sacchi	3,48 €



## Prodotti per fissaggio e finitura

**UMAFIX**

Malta cementizia premiscelata a presa rapida per vari tipi di riparazioni localizzate. Tixotropica e ad alta resistenza, con perfetta finitura ed elevate resistenze meccaniche.

**Applicabile da 0 a 40 mm | Perfetta finitura civile | Estrema versatilità**

Consumo: 18 kg/m<sup>2</sup>/cm



Scopri sul nostro sito web!



Cod.	Specifica tecnica	Confezione	Pallets	Prezzo €/kg	
6045	Grigio	4 x 5 kg	40 scatole	2,25 €	8 030334 060458 >
6046	Grigio**	25 kg	50 sacchi	1,10 €	8 030334 060465 >

**MULTIFINISH**

Rasatura minerale cementizia fibrinforzata. Per la riparazione e la finitura di vari tipi di superfici fino a 10 mm di spessore. Tixotropica, con alta adesione e ottimo risultato di finitura.

**Ottima lavorabilità | Colore bianco**

Consumo: 1,3 kg/m<sup>2</sup>/mm



Scopri sul nostro sito web!



Cod.	Specifica tecnica	Confezione	Pallets	Prezzo €/kg	
5279	Bianco**	25 kg	50 sacchi	1,05 €	8 030334 052798 >
5328	Bianco	4 x 5 kg	40 scatole	1,36 €	8 030334 053283 >



\*\* Vendibili solo a bancali interi.



# ATTREZZI PER LA LAVORAZIONE

Per l'applicazione delle soluzioni Torggler, sono necessari accessori di altissima qualità. Per ogni tipologia di intervento sono presenti gli strumenti più adatti ad un risultato professionale e durevole nel tempo.

Scopri la categoria dei attrezzi per la lavorazione sul nostro sito web!





## Attrezzi per la lavorazione

### KIT SQUADRATO

Spatole a due smussature ciascuna per la lisciatura superficiale a 45° di giunti di raccordo e di dilatazione realizzati con sigillanti siliconici, acrilici, ibridi, poliuretanic.



Scopri sul nostro sito web!

Cod.	Specifica tecnica	Confezione	Pallets	Prezzo €/pezzo
15425	5/6, 8/10, R3/90°	1 Kit da 3 pz.	-	14,05 €



### KIT ARROTONDATO

Spatole a due curvature ciascuna per la lisciatura superficiale arrotondata di giunti di raccordo e di dilatazione realizzati con sigillanti siliconici, acrilici, ibridi, poliuretanic.



Scopri sul nostro sito web!

Cod.	Specifica tecnica	Confezione	Pallets	Prezzo €/pezzo
15424	4/6; 5/7; 8/10	1 Kit da 3 pz.	-	14,05 €



### TAGLIERINO DI SICUREZZA PER CARTUCCE E BECCUCCI

Taglierino di sicurezza per l'apertura di precisione di cartucce di sigillanti.



Scopri sul nostro sito web!

Cod.	Specifica tecnica	Confezione	Pallets	Prezzo €/pezzo
15374	-	1 pezzo	-	11,60 €



### PISTOLA PER SCHIUMA POLIURETANICA T2000

Cod.	Specifica tecnica	Confezione	Pallets	Prezzo €/pezzo
15011	-	1 pezzo	-	42,81 €



Scopri sul nostro sito web!



### PISTOLA PER SCHIUMA POLIURETANICA T500

Cod.	Specifica tecnica	Confezione	Pallets	Prezzo €/pezzo
15288	-	1 pezzo	-	13,50 €



Scopri sul nostro sito web!



### PISTOLA MANUALE PER CARTUCCE

Cod.	Specifica tecnica	Confezione	Pallets	Prezzo €/pezzo
15287	-	1 pezzo	-	18,90 €



Scopri sul nostro sito web!



### PISTOLA PER SACCHETTI E 600



Scopri sul nostro sito web!

Cod.	Specifica tecnica	Confezione	Pallets	Prezzo €/pezzo
15008	-	1 pezzo	-	57,78 €



8 030334 150081 >



### PISTOLA XTREME 300 PRO

Pistola a trasmissione rinforzata per prodotti ad alta viscosità.  
Cartucce volume massimo 310 ml.



Scopri sul nostro sito web!

Cod.	Specifica tecnica	Confezione	Pallets	Prezzo €/pezzo
15257	-	1 pezzo	-	44,90 €



8 030334 152573 >



### PISTOLA XTREME 400 PRO

Pistola a trasmissione rinforzata per prodotti ad alta viscosità.  
Cartucce volume max 400 ml.



Scopri sul nostro sito web!

Cod.	Specifica tecnica	Confezione	Pallets	Prezzo €/pezzo
15258	-	1 pezzo	-	54,90 €



8 030334 152580 >

### BECCUCCI PER CARTUCCE



Scopri sul nostro sito web!

Cod.	Specifica tecnica	Confezione	Pallets	Prezzo €/pezzo
5421	-	100 pezzi	scatola	0,40 €



8 030334 054211 >



### BECCUCCI PER SACCHETTI



Scopri sul nostro sito web!

Cod.	Specifica tecnica	Confezione	Pallets	Prezzo €/pezzo
5548	-	50 pezzi	scatola	0,29 €



8 030334 055485 >



### CHEMICAL ANCHOR MIXER

Miscelatore per ancoranti chimici.



Scopri sul nostro sito web!

Cod.	Specifica tecnica	Confezione	Pallets	Prezzo €/pezzo
15253	-	12 pezzi	sacchetto	€ 0,40



8 030334 152535 >



**CHEMICAL ANCHOR CAGE 12X80**

Gabbietta per applicazione di ancoranti chimici su elementi forati in abbinamento a barre filettate M8 (diametro foro 12 mm, lunghezza foro 80 mm).



Scopri sul nostro sito web!



Cod.	Specifica tecnica	Confezione	Pallets	Prezzo €/pezzo
15254	-	100 pezzi	-	0,22 €



8 030334 152542 >

**CHEMICAL ANCHOR CAGE 15X85**

Gabbietta per applicazione di ancoranti chimici su elementi forati in abbinamento a barre filettate M10-M12 (diametro foro 15 mm, lunghezza foro 85 mm).



Scopri sul nostro sito web!



Cod.	Specifica tecnica	Confezione	Pallets	Prezzo €/pezzo
15255	-	100 pezzi	-	0,25 €



8 030334 152559 >

**CHEMICAL ANCHOR CAGE 20X85**

Gabbietta per applicazione di ancoranti chimici su elementi forati in abbinamento a barre filettate M12-M16 (diametro foro 20 mm, lunghezza foro 85 mm).



Scopri sul nostro sito web!



Cod.	Specifica tecnica	Confezione	Pallets	Prezzo €/pezzo
15256	-	50 pezzi	-	0,32 €



8 030334 152566 >



**Le finestre**  
sono gli occhi  
delle case.



LE  
FINESTRE  
SONO  
GLI  
OCCHI  
DELLE  
CASE

# Torggler

**Torggler S.r.l.**

Via Prati Nuovi, 9  
39020 Marleno (BZ)  
Tel. +39 0473 282400  
info@torggler.com  
torggler.com



**Il nostro impegno:  
UN FUTURO PIÙ VERDE.**  
Stampiamo utilizzando  
solamente carta riciclata  
al 100% e certificata.

V3. 2021