

Torggler



PRODUKTKATALOG
2023 Fenster und Türen

Torggler

PRODUKTKATALOG FENSTER UND TÜREN 2023

Torggler GmbH

Neuwiesenweg 9
I-39020 Marling (BZ)
Tel.: +39 0473 282 400
info@torggler.com

Torggler Deutschland GmbH

Grünwalder Weg 32
D-82041 Oberhaching
info.de@torggler.com

www.torggler.com

INHALTSVERZEICHNIS

01 DICHT- UND KLEBSTOFFE	12	03 KOMPONENTEN FÜR DIE LUFT- UND WASSERDICHTHEIT	42
1.1 Primer für Silikon-Dichtstoffe	16	3.1 Selbstexpandierende Dichtbänder	46
Primer Silicone	16	Selbstexpandierendes Fugendichtungsband EXP BG1	46
1.2 Silikon-Dichtstoffe	17	Selbstexpandierendes Fugendichtungsband EXP BG2	46
Window Pro	17	Selbstexpandierendes Fugendichtungsband EXP Multi	47
Window	18	3.2 Dichtbänder	47
Neutral	18	Butyldichtband Grau	47
Glass	19	Selbstklebendes PE-Dichtband	48
Marble & Stone	19	Selbstklebendes PVC-Dichtband	48
Lamiera	20	Butyldichtband mit Aluminiumfolie	49
Fire Resistant	20	3.3 Membrane/Folien	49
Polycarbonate	21	Dachbahn in EPDM mit Butylband	49
Acetic Standard	21	BU Tape	50
AC 2.0	22	Isoliermembran ISO Inside	50
1.3 Hybridbasierte Produkte	22	Isoliermembran ISO Outside	51
Hybrid HM	22	3.4 Anschlussbänder	51
Hybrid LM	23	Fensteranschlussprofil Standard	51
HY 2.0	23	Putzabschlussprofil	52
1.4 Acryl-Dichtstoffe	24	Sturzeckwinkel für Fenster	52
Acrysil PRO	24	Fensteranschlussprofil 3D-PRO	53
Acryl Fire Resistant	24	04 BEFESTIGUNGSELEMENTE	54
AR 2.0	25	4.1 Mechanische Befestigungen	58
AF 2.0	25	Fensterrahmenschraube für Aluminium	58
1.5 Klebstoffe	26	Fensterrahmenschraube für PVC und Holz	59
Tack PU	26	4.2 Injektionsmörtel	60
PU HM Edilia	26	CA Poly	60
Strong	27	Xtreme Grip Vinylester	60
1.6 Bituminöse Produkte	27	4.3 Dämmelemente für Lasten	61
Bitumen Seal	27	TRA WIK PU	61
1.7 Gebrauchsgegenstände	28	Variz 90	61
Smooth	28	Varir 120x160	62
Pistole für Kartuschen	28	K1-PE	62
Mehrzweckpistole	29	UMP ALU TR	63
Kartuschendüse	29	4.4 Gebrauchsgegenstände	63
Düse für Kunststoffbeutel	29	Chemical Anchor Cage	63
Rundschnur für Bau- und Dehnungsfugen	30	Chemical Anchor Mixer	64
02 POLYURETHAN-SCHÄUME	32	Pistole für Kartuschen Xtreme 300	64
2.1 Polyurethan-Schäume	36	Pistole für Kartuschen Xtreme 400	64
Flex 365	36		
Window & Door	36		
Panel F	37		
Fire Resistant	37		
F 2.0	38		
M 2.0	38		
2.2 Zubehör für PU-Schäume	39		
PU-Schaumpistole T500	39		
PU-Schaumpistole T2000	39		
Reiniger für PU-Schaum	40		

- 200

Über 200 Produkte. Technische und hochwertige professionelle Lösungen dank höchster Qualitätsstandards.

- 158

Eine Geschichte von über 158 Jahren Leidenschaft mit einem einzigen Ziel. Ein professioneller Partner für die Profis der Baubranche zu sein.

ÜBER 158 JAHRE



3

Drei Werke in Italien und Europa.
Um immer wettbewerbsfähiger zu
sein und dabei den Anforderungen
der einzelnen Märkte gerecht zu
werden.

150

150 Mitarbeiter arbeiten täglich
für Torggler. Um Dir das Beste
in Planung, Produktion und
Kundendienst bieten zu können.

Torggler, Professionalität und Leidenschaft.

Das 1865 in Südtirol gegründete Unternehmen widmet sich seit jeher der Forschung und Entwicklung und ist im Laufe der Zeit zu einem der professionellsten Betriebe im Bereich technische Baustoffe in Italien und Europa geworden.

Eine langjährige Erfahrung, die dazu geführt hat, Lösungen für immer leistungsfähigere Systeme zu entwickeln. Neutral- oder essigsauervernetzende Silikon-Dichtstoffe. Acryl- oder Hybrid-Dichtstoffe. Polyurethanschäume. Injektionsmörtel und Pulverprodukte für Sanierung und Ausbau. Ein zuverlässiger und verantwortlicher Partner, der auch dank eines hoch qualifizierten technischen Beratungsdienstes immer eine professionelle Lösung für jede berufliche Anforderung bereithält. Torggler ist nicht nur ein Hersteller, sondern auch eine Idee.

Eine Idee des Engagements, der ständigen Verbesserung von Leistungsfähigkeit und Beständigkeit. Ein professioneller Betrieb, der sich an die Profis der Branche wendet. Und daher auch an Dich.



Kundenorientiert

Die Bedürfnisse unserer Kunden werden genauestens analysiert.



Teamorientiert.

Leistung durch ein starkes Team.



Ergebnisorientiert.

Jedes Produkt erfüllt strenge Anforderungen.

Der korrekte Einbau von Fenstern und Türen und die Liebe zum Detail sind entscheidend für die thermische Effizienz und Leistung des Gebäudes.

Hohe Standards in Bezug auf Wohnkomfort, Energieeinsparung und Umweltschutz sind die drei Ziele, die wir sowohl im Bereich des Neubaus als auch bei der Renovierung bestehender Gebäude verfolgen. In dieser Hinsicht sind die Wärme- und Schalldämmleistungen der Gebäudehülle von wesentlicher Bedeutung: Sie sind eng an Fenster- und Türrahmen wie auch an deren Montage gebunden, da Dämmprobleme selten durch den Rahmen als Einzelelement oder die zur Montage verwendeten Werkstoffe hervorgerufen werden.

Die Gebäudehülle entsteht aus verschiedenen Bauteilen, die sich unter klimatischen Einflüssen verschieden bewegen oder ausdehnen können und dementsprechend für die Gesamtleistung des Gebäudes von enormer Bedeutung sind. Andere Belastungen entstehen durch Schwingungen, die durch Verkehr erzeugt werden, oder auch einfach durch Setzungserscheinungen, denen jedes Gebäude ausgesetzt ist. Eine starr ausgeführte Anschlussfuge kann rissig werden und macht dadurch das Eindringen von Luft, Wasser und chemischen Stoffen, die Bauschäden bewirken können, möglich. Nur durch die Ausführung von elastischen Anschlussfugen können die Unversehrtheit der Gebäudehülle und ein hoher Wohnkomfort dauerhaft erhalten werden.

A+

A

B

C

D

E

F

G

Die Qualität der Produkte. Die Qualität des Systems.

DOP NACH EN 15651-1

Zur Beurteilung der Zulässigkeit von Fugendichtstoffen verweist die Norm UNI 11673-1 auf die Norm zur CE-Kennzeichnung nach EN 15651-1. Die Norm enthält die Definitionen und Anforderungen an „Fugendichtstoffe für nicht tragende Anwendungen an Außenwänden, Außenfugen von Türen und Fenstern in Gebäuden, einschließlich Innenfassaden“. Der allgemeine Begriff Fugendichtstoff umfasst Silikon-, Acryl-, Polyurethan- und Hybriddichtstoffe.



RAL GÜTEZEICHEN

Die Güte- und Prüfbestimmungen nach RAL-GZ 711 (FDKS) legen technische, normative und qualitätsbestimmende Eigenschaften fest für die Fugendichtungsbänder, Fugendichtungsfolien, Fugendichtungsleisten, Fugenschäume, Multifunktionsdichtungsbänder, Hybrid-, Acrylat- und neutrale Silikon-Dichtstoffe, Vorwandmontagesysteme, sowie Fugendichtungssysteme. Weiterhin werden Inhalt und Umfang der geforderten Erstprüfung, der kontinuierlichen Eigenüberwachung und der regelmäßigen Fremdüberwachung durch eine neutrale Inspektionsstelle definiert.



CE KENNZEICHEN

Die Voraussetzung einer in Bezug auf die Leistungseigenschaften effizienten und dauerhaften Montage unter Verwendung von Produkten mit erwiesener Qualität sowohl des Rahmens als Endprodukt als auch der bei der Montage zur Versiegelung, Hinterfüllung und Dämmung verwendeten Stoffe: Dichtstoffe, Isolierbänder verschiedener Art, Fugenbänder, Beschichtungen und Polyurethanschäume. Das Vorliegen der CE-Kennzeichnung oder die Erfüllung der in anderen einschlägigen Normen angegebenen Leistungseigenschaften, wenn keine CE-Kennzeichnung vorgegeben ist, ist eine wesentliche Voraussetzung, die vorab die Leistungseigenschaft eines einzelnen Bauteils des Systems zertifiziert.



IFT ZERTIFIZIERUNG

Wenn, wie im Fall von Polyurethanschäumen die CE-Kennzeichnung nicht vorgesehen ist, wird auf andere Normen UNI EN ISO verwiesen, und die Übereinstimmung mit den erforderlichen Anforderungen muss durch eine international anerkannte Prüfstelle zertifiziert werden. Das IFT Rosenheim ist ein seit 1966 existierendes deutsches Prüflabor, das auf die Forschung und Prüfung der Qualität von Komponenten und Baustoffen spezialisiert ist, insbesondere im Bereich Fenster, Fassaden, Türen und Tore, wie auch der Systeme zur Dacheindeckung und Verglasung. Die Tests werden auch an eingebauten Systemen ausgeführt, daher sind Fugendichtstoffe und Hinterfüllungen in die Prüfungen einbezogen.



GÜTESIEGEL FÜR DEN QUALITATIVEN EINBAU VON FENSTER UND TÜREN

Es ist ein innovatives und wichtiges Instrument, um die Qualität der professionellen Produkte und Montage der italienischen Fenster- und Türenhersteller sicherzustellen. Unter Einbeziehung aller in der Fenster- und Türenbranche tätigen Fachverbände bietet es dem Endverbraucher ein konkretes Instrument zur Auswahl von zertifizierten Unternehmen, die sich mit der Herstellung von Materialien und Zubehör für den Einbau von Fenstern und Türen beschäftigen. Das Gütesiegel bescheinigt die Qualität der Verlegekonstruktion durch strenge Labortests und verifiziert die korrekte Ausführung durch Stichprobenkontrollen. Ziel ist es, die Eigenschaften der im Einbausystem verwendeten Produkte langfristig zu erhalten: Es garantiert dem Verbraucher, eine Leistung der Türen und Fenster bis zu 10 Jahren nach dem Einbau.



EMICODE ZERTIFIZIERUNG

Parallel zur Norm UNI 11673-1 ist die Anwendung von für den Organismus ungiftigen Werkstoffen grundlegend. Innerhalb von Gebäuden wird die Luftqualität durch die von Baumaterialien abgegebenen flüchtigen organischen Verbindungen (VOC) beeinträchtigt. Um dieser Art der Luftverunreinigung in Innenräumen vorzubeugen, ist es grundlegend, Produkte mit niedrigen oder sehr niedrigen VOC-Emissionen zu verwenden. Die Kennzeichnung EC1 oder EC1 plus auf einem Produkt bestätigt, dass dieses den Labortests nach der EMICODE-Richtlinie der GEV („Gemeinschaft Emissionskontrollierte Verlegewerkstoffe, Klebstoffe und Bauprodukte e. V.“) unterzogen wurde und auf Grundlage der festgestellten Emissionen einer bestimmten Klasse zugeordnet wurde.



EMICODE EC1 Plus Produkt mit sehr niedrigen Emissionen
EMICODE EC1 Produkt mit sehr niedrigen Emissionen
EMICODE EC2 Produkt mit niedrigen Emissionen

Normen und Verordnungen

Ein Überblick über den Rechtsrahmen hilft uns zu verstehen, wie sehr sich die Kultur des Sektors verändert und wie wichtig es ist, auf dem Laufenden zu bleiben und auf diesen Wandel vorbereitet zu sein.

Bis heute sind die Normen, die sich auf die Welt der Fenster- und Türmontage beziehen, folgende:

UNI 10818 "Fenster, Türen und Schutzwände. Allgemeine Leitlinien für den Einbau"

Neben einer klaren Definition der Personen, die auf einer Baustelle tätig werden, heißt es: "Der Hersteller muss dem Monteur und/oder dem Bauherrn alle als nützlich und notwendig erachteten Anleitungen zur Verfügung stellen, damit die Leistungsfähigkeit der Fenster- und Türrahmen so nah wie möglich an der in der Produktionsphase erzielten Leistung liegt".

UNI 11296-2018 Akustik in Gebäuden

Die Norm definiert die Kriterien für den Einbau von Fassadenelementen (Fenster- und Türrahmen, Luftdurchlasssysteme, Beschattungssysteme und andere in der Fassade vorhandene Komponenten) und gibt Hinweise für die Überprüfung des Schalldämmwertes der Fassade gegen Außenlärm. Die Norm gilt sowohl für bestehende als auch für neue Gebäude und bezieht sich nur auf Fälle von Luftschalldurchbreitung. Die UNI 11296 unterstreicht die Bedeutung eines Vorprojekts für den Einbau von Fenstern und Türen, das von den vom Hersteller angegebenen Produktleistungen ausgehen muss, die durch den RW-Index (Schalldämmwert) ausgedrückt werden. Wir sollten nicht vergessen, dass der angegebene RW-Wert mit der akustischen Leistung des Glases und der Luftdurchlässigkeit des Fensterrahmens zusammenhängt. Die Effektivität der Installation und die Aufrechterhaltung der Laboregebnisse für akustische Zwecke wird ebenfalls von vielen Faktoren beeinflusst und muss daher in der Planungsphase bewertet werden:

- Art und Bauweise der Wände, in denen sich die Rahmen befinden
- Vorhandensein und Art eines oder mehrerer Fälze an den Montagefugen
- Begrenzung der Fugendimensionen
- die Möglichkeit, die Fuge mit geeigneten Materialien zu füllen

UNI 11673 "Einbau von Fenster- und Türrahmen"

Im italienischen Rechtsrahmen wurde erst im März 2017 mit der Veröffentlichung des ersten Teils der Norm UNI 11673 "EINBAU VON TÜR- UND FENSTERRAHMEN: ANFORDERUNGEN UND KRITERIEN FÜR DIE PRÜFUNG DER AUSFÜHRUNG" zum Einbau von Fenstern und Türen die Aufmerksamkeit zuteil, die sie verdient. Das Konzept des **Produktes** wurde durch das Konzept des **Systems** abgelöst, und der Schwerpunkt hat sich schließlich auf die Bewertung derjenigen Gesamtgestaltungsaspekte verlagert, die vor Ort in der Lage sind, die berühmte "fachmännische Installation" mit Leben zu erfüllen.

In dieser ersten Phase der Normsetzung wurde drei grundlegenden Elementen mehr Aufmerksamkeit gewidmet:

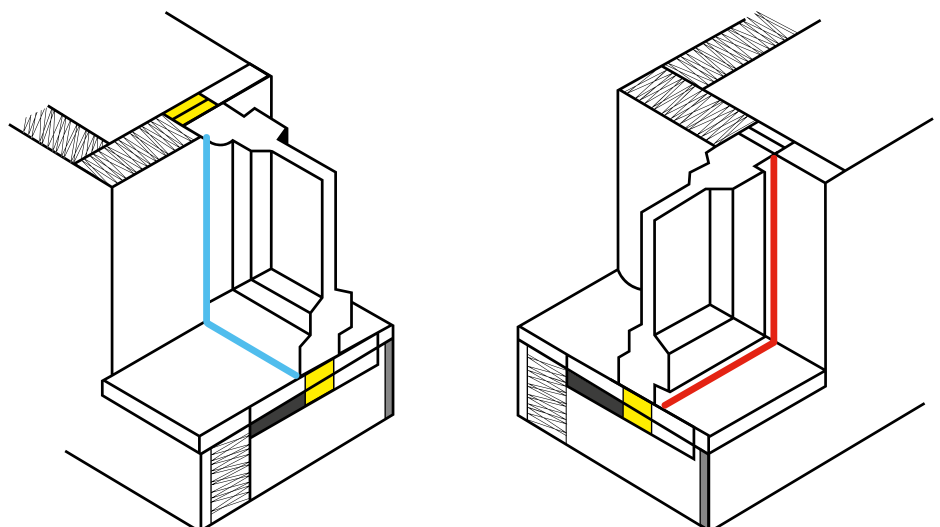
- Festlegung der Normen für die Einbauplanung: Die vom Fensterhersteller bescheinigte Leistung muss nach dem Einbau des Fensters beibehalten werden;
- Festlegung der Eigenschaften und der für den Einbau zu verwendenden Dichtungs- und Füllmaterialien;
- Möglichkeiten zur Lösung kritischer Situationen, z.B. bei der Erneuerung von Fenstern und Türen;

- Zusätzlich zu den bereits in der UNI 10818 enthaltenen Angaben betrifft die Norm drei Berufsgruppen: **Planer**
- In der Kenntnis und Gestaltung von Verlegeknoten: **Fenster- und Türenhersteller**
- Diese müssen sich an die neue Norm anpassen und möglichst genaue Anweisungen für den Einbau ihrer Rahmen geben:

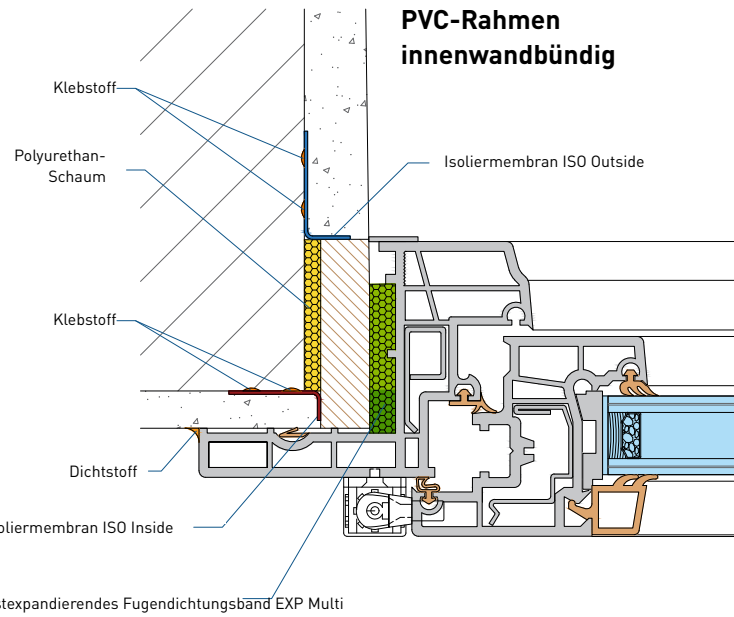
Installateure

Die Fachleute, die die operative Phase der Arbeiten durchführen, müssen das zu installierende Material entsprechend den drei Ebenen des Funktionsplans auswählen, die die folgenden Anforderungen erfüllen müssen:

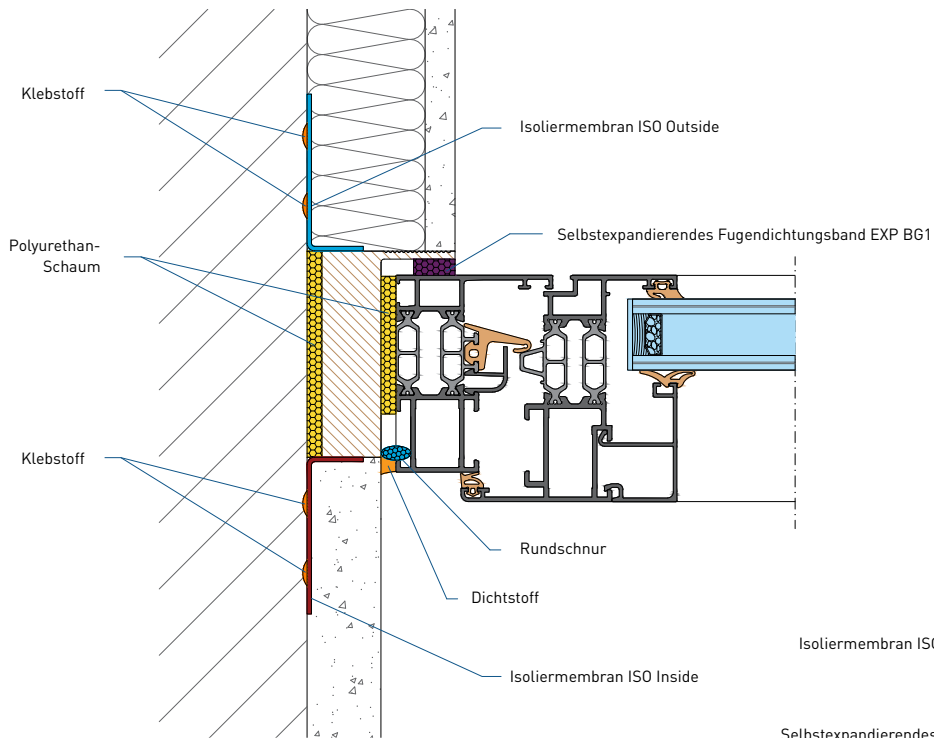
- **Außen:**
Luft- und Wetterdichtheit (Blau)
- **Zwischenstufe:**
Schall- und Wärmedämmung (Gelb)
- **Innen:**
Luft- und Dampfdichtheit (Rot)



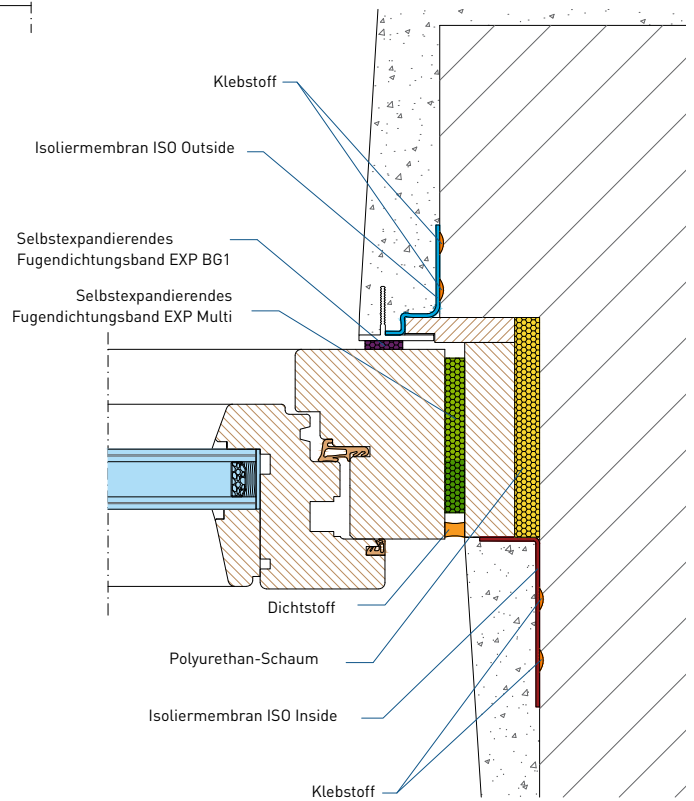
Anwendungsmöglichkeiten



ALU-Rahmen



Holzrahmen



Einbausystem: Beispiel primärer und sekundärer Anschluss

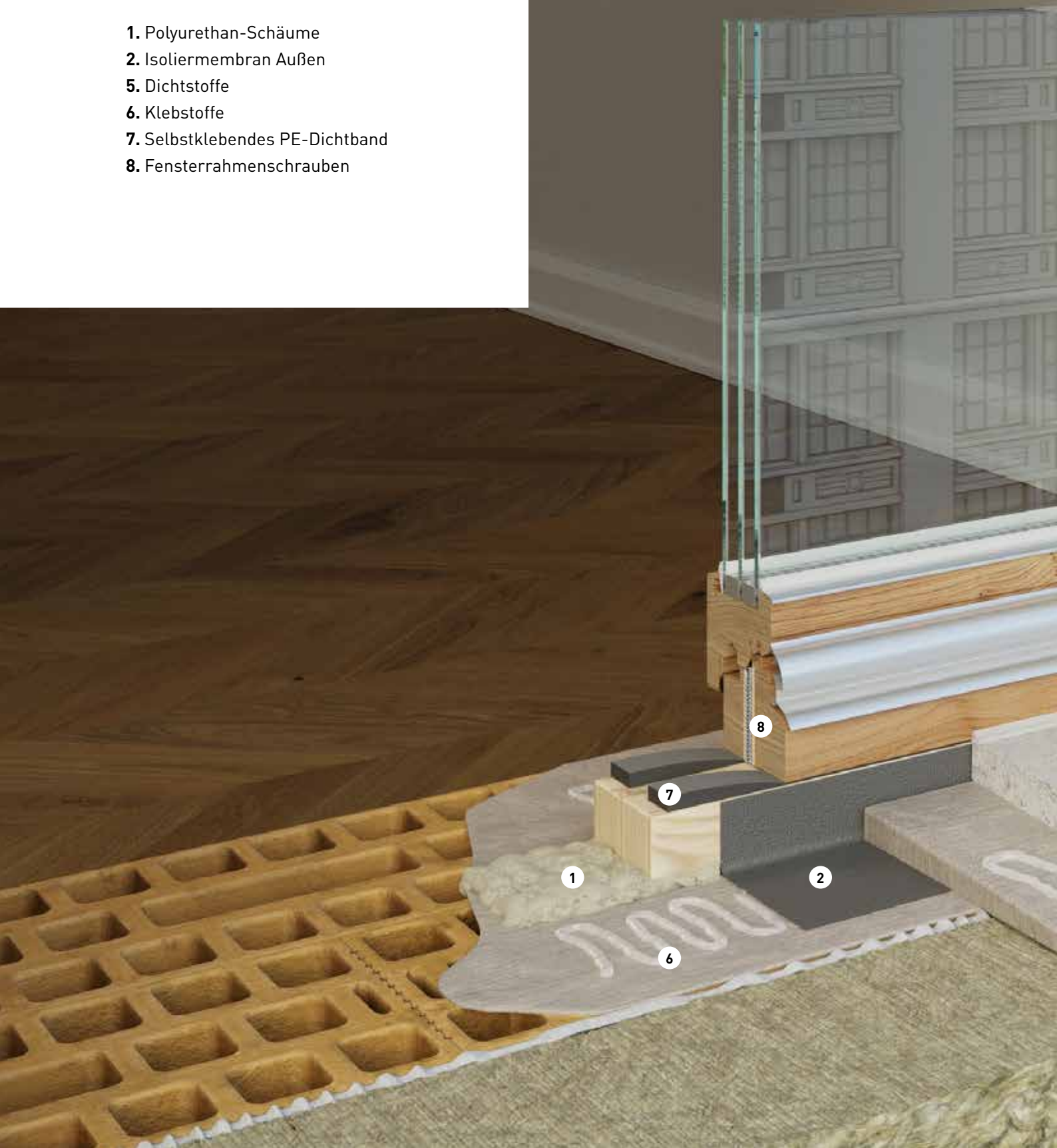
1. Polyurethan-Schäume
2. Isoliermembran Innen
3. Selbstklebendes
Fugendichtband EXP BG1
4. Selbstklebendes
Fugendichtband EXP Multi
5. Dichtstoffe
6. Klebstoffe
7. Selbstklebendes PE-Dichtband
8. Fensterrahmenschrauben



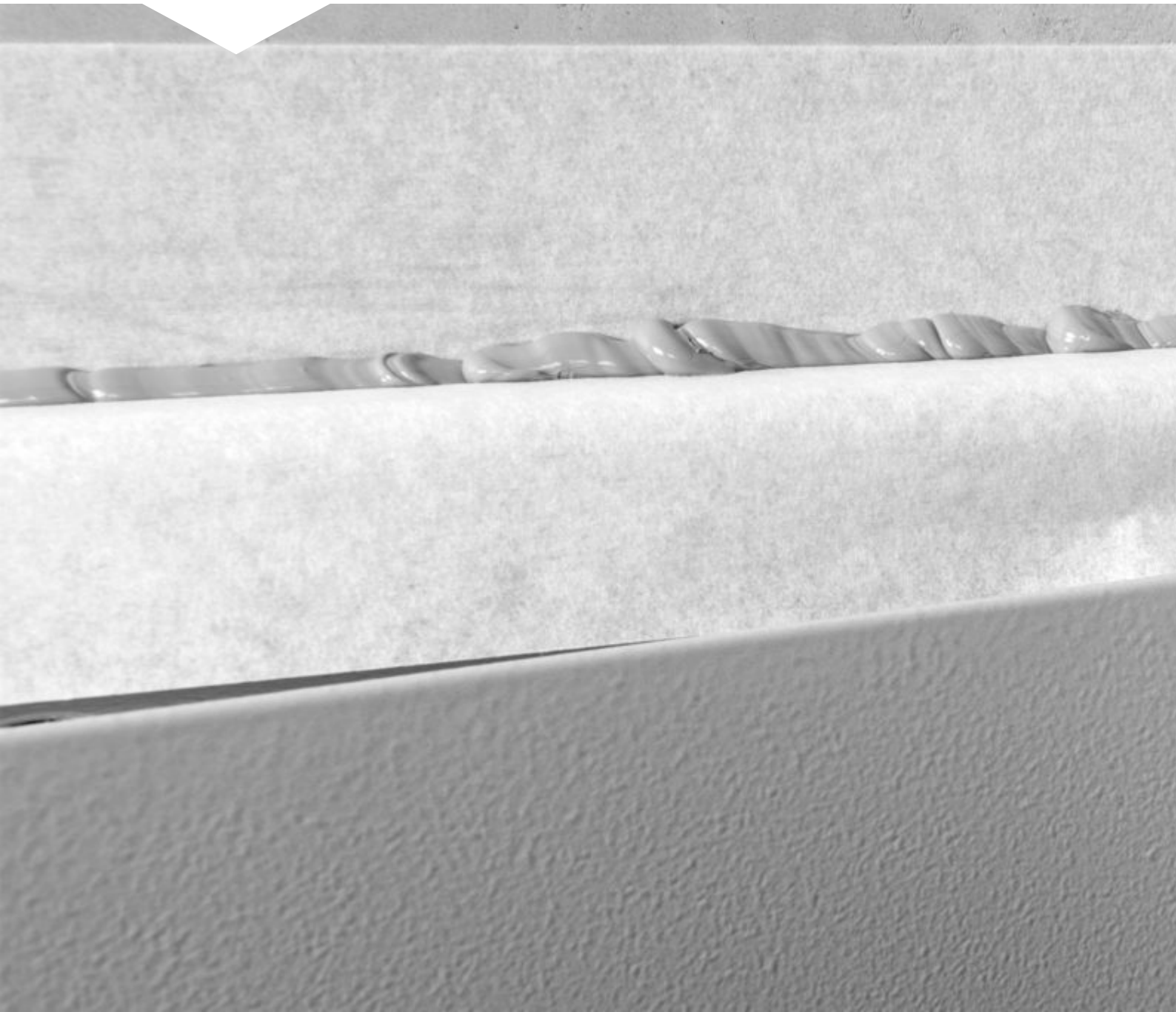


Einbausystem: Beispiel primärer und sekundärer Anschluss

1. Polyurethan-Schäume
2. Isoliermembran Außen
5. Dichtstoffe
6. Klebstoffe
7. Selbstklebendes PE-Dichtband
8. Fensterrahmenschrauben







1. Dicht- und Klebstoffe

- 1.1 Primer für Silikon-Dichtstoffe
- 1.2 Silikon-Dichtstoffe
- 1.3 Hybridbasierte Produkte
- 1.4 Acryl-Dichtstoffe
- 1.5 Klebstoffe
- 1.6 Bituminöse Produkte
- 1.7 Gebrauchsgegenstände



A close-up photograph showing a grey, textured sealant bead applied to a white, slightly textured surface. The sealant is applied in a continuous, wavy line, filling a joint or gap. The background is a plain, light-colored wall or ceiling.

Dicht- und Klebstoffe

Die Welt der Dichtstoffe umfasst Produkte in verschiedensten Anwendungsbereichen.

Torggler-Dichtstoffe sind so formuliert, dass sie ihre Funktionen bei unterschiedlichen Anwendungen optimal erfüllen. Die Produktpalette umfasst Silikon-, Polyurethan-, Acryl- und Hybrid-Dichtstoffe, Kleb-/Dichtstoffe mit hohem E-Modul, einkomponentig, und hoher Leistungsfähigkeit.

FORMULIERUNG	PRODUKTE	ANWENDUNGS-BEREICHE						TECHNISCHE EIGENSCHAFTEN										UNTERGRUNDARTEN														
		Fassade	Verglasung	Bodenbelag	Sanitär- und Nassbereiche	Fenster und Türen	Boots- und Schiffbau	Farbtöne der Fugenmörtel Tile Grout	UV-beständig	Witterungsbeständig	Überstreichbar	Hohe Elastizität	Niedriger E-Modul	Hohe mechanische Festigkeit	Schleifbar	Schnelle Aushärtung	Hohe Anfangshaftung	Geeignet für Kontakt mit Lebensmittel	Hohe Feuerbeständigkeit	Haftung auf feuchten Untergründen	Marmor und Naturstein	Beton /Verputz/Ziegelstein	Keramik	Gipskarton	Holz	Teak	Fiberglas	Metall	Angestrichene Untergründe	Kunststoff***	Glas	Spiegel
NEUTRAL VERNETZENDER SILIKON-DICHTSTOFF	Marble & Stone	X	X	X	X	X	X	X	X	X	X	X	X							X	X	X	X	X		X	P	P	X			
	Neutral	X	X			X	X	X	X	X	X	X		X							X	X	X	X		X	X	P	P	X		
	Polycarbonate	X	X			X		X	X	X	X	X		X							X	X	X	X		X	P	X	X			
	Lamiera	X				X		X	X	X	X	X									X	X	X	X		X	X	P	X			
	Fire Resistant	X				X	X	X	X	X	X	X						X			X	X	X	X		X	X	P	X			
	Window	X	X		X	X		X	X	X	X	X									X	X	X	X		X	P	P	X			
	Window PRO	X	X		X	X		X	X	X	X	X									X	X	X	X		X	X	P	X			
Glass	X	X		X	X		X	X	X	X	X									X	X	X	X		X	X	P	X				
ESSIGSAUER VERNETZENDER SILIKON-DICHTSTOFF	Acetic Standard	X	X	X	X	X	X	X	X	X	X										P	X	P	P		X	P	P	P	X		
	AC 2.0	X	X		X	X		X	X	X	X		X								P	X	P	P		X	P	P	P	X		
ACRYL-DICHTSTOFF	Acrylsil Pro	X			X		X	X	X	X	X		X							X	X	X	X	X		X	X	P	X			
	Acryl Fire Resistant	X			X		X	X	X	X								X		X	X	X		X								
	AF 2.0	X			X		X	X	X	X			X							X	X	X		X								
	AR 2.0	X					X	X	X	X										X	X	X		X								
HYBRID-DICHTSTOFF	Hybrid LM	X			X		X	X	X	X	X								X	X	X	X	X		X	X	X	X	X			
DICHT-/KLEBSTOFF	HYBRID	Hybrid HM	X		X			X	X	X	X	X	X						X	X	X	X	X	X		X	X	X	X	X		
		HY 2.0	X		X				X	X	X	X								X	P	X	X	X	X		X	X	P	P	X	
	POLYURETHAN	PU HM Editia	X	X				X	X	X	X	X	X							X	X	X	X	X		X	X	X	X	X		
KLEBSTOFF	BITUMEN	Bitumen Seal	X	X				X	X	X	X									X	X	X	X	X		X	X	X	X	X		X
	HYBRID	Strong	X					X	X	X	X		X	X	X					X	X	X	X	X		X	X	X	X	X		X
		POLYURETHAN	Tack PU	X			X	X		X	X		X	X	X	X				X	X	X	X	X	X	X	X	X	X	X		

X = geeignet P = vorangehender Test/Primer *** = ausgeschlossen: Polyethylen, Polypropylen und Teflon

1.1 PRIMER FÜR SILIKON-DICHTSTOFFE

PRIMER SILICONE

Transparenter Voranstrich für Silikon-Dichtstoffe auf Basis von durch Lösungsmittelverdampfung härtenden Silikonharzen zur Grundierung der Flanken von Dehnungsfugen, die hohen Belastungen ausgesetzt sind oder bei denen die Haftung schwierig sein kann.

- Verhindert die Fleckenbildung auf saugenden Untergründen
- Hervorragend geeignet für Marmor und Naturstein
- Ideal für Fugen im Wasser
- Verträglich mit welligen und teflonbeschichteten Anstrichen

Verbrauch auf glatten nicht saugenden Untergründen: 20 g/m²
Verbrauch auf porösen Untergründen: 50 - 300 g/m²



Code	Farbe	Verpackung	Packung
6352	 Transparent	Metallgebinde	0,5 l



8030334063527

1.2 SILIKON-DICHTSTOFFE

WINDOW PRO

Neutraler vernetzender Silikon-Dichtstoff mit niedrigem E-Modul zur Abdichtung der Verglasungsfuge zwischen Glas und Fensterrahmen.

- Entspricht der UNI 11673
- Geeignet für Doppelverglasungen
- Schimmelresistent
- UV-beständig
- Für den Innen- und Außenbereich

Verbrauch je Laufmeter bei Fugen von 10 x 10 mm: 100 ml
Laufmeter je Kartusche: 3,1



Code	Farbe	Verpackung	Packung	Palette	
5634	250 Grau Metallic	Kartusche	12x310 ml	116 Kartons	8030334056345
5635	376 Nussbraun	Kartusche	12x310 ml	116 Kartons	8030334056352
5636	550 Grün RAL 6005	Kartusche	12x310 ml	116 Kartons	8030334056369
5637	020 Transparent	Kartusche	24x310 ml	64 Kartons	8030334056376
5642	102 Weiß RAL 9010	Kartusche	24x310 ml	64 Kartons	8030334056420
5643	103 Weiß RAL 9016	Kartusche	24x310 ml	64 Kartons	8030334056437
5641	140 Elfenbein RAL 1013	Kartusche	24x310 ml	64 Kartons	8030334056413
5645	236 Grau RAL 7004	Kartusche	24x310 ml	64 Kartons	8030334056451
5640	Anthrazit	Kartusche	24x310 ml	64 Kartons	8030334056406
5646	291 Schwarz RAL 9005	Kartusche	24x310 ml	64 Kartons	8030334056468
5647	390 Dunkelbraun	Kartusche	24x310 ml	64 Kartons	8030334056475
5638	020 Transparent	Kunststoffbeutel	20x400 ml	36 Kartons	8030334056383
5649	102 Weiß RAL 9010	Kunststoffbeutel	20x400 ml	36 Kartons	8030334056499
5648	Anthrazit	Kunststoffbeutel	20x400 ml	36 Kartons	8030334056482
5639	020 Transparent	Kunststoffbeutel	20x600 ml	36 Kartons	8030334056390
5652	102 Weiß RAL 9010	Kunststoffbeutel	20x600 ml	36 Kartons	8030334056529
5653	103 Weiß RAL 9016	Kunststoffbeutel	20x600 ml	36 Kartons	8030334056536
5651	140 Elfenbein RAL 1013	Kunststoffbeutel	20x600 ml	36 Kartons	8030334056512
5654	236 Grau RAL 7004	Kunststoffbeutel	20x600 ml	36 Kartons	8030334056543
5650	Anthrazit	Kunststoffbeutel	20x600 ml	36 Kartons	8030334056505
5655	291 Schwarz RAL 9005	Kunststoffbeutel	20x600 ml	36 Kartons	8030334056550

WINDOW

Neutral vernetzender Silikon-Dichtstoff mit niedrigem E-Modul zur Abdichtung von Anschluss- und Dehnungsfugen zwischen Fenster-/Türrahmen und Wand.

- Entspricht UNI 11673
- UV-beständig
- Innen- und Außeneinsatz
- MEKO FREE-Formulierung

Verbrauch je Laufmeter bei Fugen von 10 x 10 mm: 100 ml
Laufmeter je Kartusche: 3,1



Code	Farbe	Verpackung	Packung	Palette	
5625	020 Transparent	Kartusche	24x310 ml	64 Kartons	8030334056253
5627	102 Weiß RAL 9010	Kartusche	24x310 ml	64 Kartons	8030334056277
5628	103 Weiß RAL 9016	Kartusche	24x310 ml	64 Kartons	8030334056284
5631	140 Elfenbein RAL 1013	Kartusche	24x310 ml	64 Kartons	8030334056314
5644	210 Hellgrau	Kartusche	24x310 ml	64 Kartons	8030334056444
5630	280 Anthrazit RAL 7016	Kartusche	24x310 ml	64 Kartons	8030334056307
5629	291 Schwarz RAL 9005	Kartusche	24x310 ml	64 Kartons	8030334056291
5626	020 Transparent	Kunststoffbeutel	20x600 ml	36 Kartons	8030334056260
5632	102 Weiß RAL 9010	Kunststoffbeutel	20x600 ml	36 Kartons	8030334056321

NEUTRAL

Neutral vernetzender Silikon-Dichtstoff für Verglasungen.

- Niedriger E-Modul
- Hohe Altersbeständigkeit
- Für den Innen- und Außenbereich
- Hohe Klebekraft

Verbrauch je Laufmeter bei Fugen von 10 x 10 mm: 100 ml
Laufmeter je Kartusche: 3,1



Code	Farbe	Verpackung	Packung	Palette	
6188	020 Transparent	Kartusche	24x310 ml	64 Kartons	8030334061882
6523	020 Transparent	Kunststoffbeutel	20x600 ml	36 Kartons	8030334065231
6651	020 Transparent	Fass	20 l	-	8030334066511

GLASS

Silikon-Dichtstoff mit sehr niedrigem E-Modul für wetterbeständige Glasabdichtungen und hinterlüftete Fassadenfugen.

- **Speziell für die Abdichtung zwischen Glas und Glas in der Fassade**
- **Geeignet für wetterbeständige Abdichtungen und hinterlüftete Fassadenfugen**
- **Hohe UV-Beständigkeit**
- **Perfekte Haftung**
- **30 Jahre geprüfte Effizienz**

Verbrauch je Laufmeter bei Fugen von 10 x 10 mm: 100 ml

Laufmeter je Kartusche: 3,1

Laufmeter je Kunststoffbeutel: 6



Code	Farbe	Verpackung	Packung	Palette
5596	Grau	Kunststoffbeutel	20x600 ml	36 Kartons
5597	290 Schwarz	Kunststoffbeutel	20x600 ml	36 Kartons
5594	Grau	Kartusche	24x310 ml	64 Kartons
5595	290 Schwarz	Kartusche	24x310 ml	64 Kartons

**MARBLE & STONE**

Neutraler vernetzender, Silikon-Dichtstoff mit niedrigem E-Modul für Marmor und Naturstein.

- **Verhindert Schleierbildung**
- **Hohe UV-Beständigkeit**
- **Übereinstimmung mit den zementären Fugenmörtel Tile Grout**
- **Schimmelresistent**
- **Zertifikat für den Einbau von Fenstern und Türen**
- **MEKO FREE Formulierung**

Verbrauch je Laufmeter bei Fugen von 10 x 10 mm: 100 ml

Laufmeter je Kartusche: 3,1



Code	Farbe	Verpackung	Packung	Palette
5602	020 Transparent	Kartusche	12x310 ml	116 Kartons
5599	100 Weiß	Kartusche	12x310 ml	116 Kartons
5600	220 Zementgrau	Kartusche	12x310 ml	116 Kartons
5598	260 Anthrazit	Kartusche	12x310 ml	116 Kartons
5601	377 Nussbraun	Kartusche	12x310 ml	116 Kartons



LAMIERA

Neutral vernetzender Silikon-Dichtstoff mit niedrigem E-Modul für Spenglerarbeiten.

- Hohe Klebekraft
- Dauerhafte Elastizität
- Hohe Altersbeständigkeit
- Große Farbauswahl

Verbrauch je Laufmeter bei Fugen von 10 x 10 mm: 100 ml
Laufmeter je Kartusche: 3,1



Code	Farbe	Verpackung	Packung	Palette	
5259	102 Weiß RAL 9010	Kartusche	24x310 ml	64 Kartons	8030334052590
5343	130 Elfenbein	Kartusche	24x310 ml	64 Kartons	8030334053436
6168	203 Sandgrau	Kartusche	24x310 ml	64 Kartons	8030334061684
5299	235 Aluminium	Kartusche	24x310 ml	64 Kartons	8030334052996
6165	237 Grau	Kartusche	24x310 ml	64 Kartons	8030334061653
5277	280 Anthrazit RAL 7016	Kartusche	24x310 ml	64 Kartons	8030334052774
6166	374 Kupfer	Kartusche	24x310 ml	64 Kartons	8030334061660
6167	395 Dunkelbraun	Kartusche	24x310 ml	64 Kartons	8030334061677
5154	460 Sienarot	Kartusche	24x310 ml	64 Kartons	8030334051548

FIRE RESISTANT

Neutral vernetzender Brandschutz-Silikon-Dichtstoff.

- Hervorragende Haftung auf glatten und porösen Untergründen
- Hohe UV-Beständigkeit
- Niedriger E-Modul
- Geeignet für Anwendungen welche Brandschutzbestimmungen bis EI 240 unterliegen
- MEKO FREE Formulierung

Verbrauch je Laufmeter bei Fugen von 10 x 10 mm: 100 ml
Laufmeter je Kartusche: 3,1



Code	Farbe	Verpackung	Packung	Palette	
6766	237 Grau	Kartusche	24x310 ml	64 Kartons	8030334067662

POLYCARBONATE

Neutral vernetzender Silikon-Dichtstoff für die Montage von Polycarbonatplatten.

- Hohe Klebekraft
- Hohe Elastizität
- UV-Beständigkeit
- Niedriger E-Modul
- MEKO FREE Formulierung

Verbrauch je Laufmeter bei Fugen von 10 x 10 mm: 100 ml
Laufmeter je Kartusche: 3,1



Code	Farbe	Verpackung	Packung	Palette
6177	020 Transparent	Kartusche	24x310 ml	64 Kartons



ACETIC STANDARD

Essigsauer vernetzender, schimmelresistenter Silikon-Dichtstoff für den Sanitärbereich und Fassaden.

- Schnell aushärtend
- Hohes Haftvermögen
- UV-beständig
- 9 Farben abgestimmt mit der Linie Tile Grout

Verbrauch je Laufmeter bei Fugen von 10 x 10 mm: 100 ml
Laufmeter je Kartusche: 2,8



Code	Farbe	Verpackung	Packung	Palette
8001	000 Transparent	Kartusche	24x280 ml	64 Kartons
8003	100 Weiß	Kartusche	24x280 ml	64 Kartons
8103	200 Manhattan	Kartusche	24x280 ml	64 Kartons
8104	205 Perlgrau	Kartusche	24x280 ml	64 Kartons
8106	230 Grau	Kartusche	24x280 ml	64 Kartons
8107	260 Anthrazit	Kartusche	24x280 ml	64 Kartons
8004	290 Schwarz	Kartusche	24x280 ml	64 Kartons
8109	320 Bahama	Kartusche	24x280 ml	64 Kartons
8112	350 Braun	Kartusche	24x280 ml	64 Kartons



AC 2.0

Einkomponentiger, essigsauer vernetzender Mehrzweck-Silikon-Dichtstoff.

- **Schimmelresistent**
- **Ideal für Glas- und Keramikfugen**
- **Ausgezeichnetes Preis-/Leistungsverhältnis**

Verbrauch je Laufmeter bei Fugen von 10 x 10 mm: 100 ml
Laufmeter je Kartusche: 2,8



Code	Farbe	Verpackung	Packung	Palette
8030	000 Transparent	Kartusche	24x280 ml	64 Kartons
8031	100 Weiß	Kartusche	24x280 ml	64 Kartons

**1.3 HYBRIDBASIERTE PRODUKTE****HYBRID HM**

Hybridber Klebstoff/Dichtstoff mit hohem E-Modul.

- **Überstreichbar**
- **Für den Innen- und Außenbereich, auch auf feuchten Untergründen**
- **Ausgezeichnet im Bauwesen und Industrie**
- **Sehr geringe Emissionen flüchtiger organischer Verbindungen**

Verbrauch je Laufmeter bei Fugen von 10 x 10 mm: 100 ml
Laufmeter je Kartusche: 2,9
Laufmeter je Kunststoffbeutel: 6



Code	Farbe	Verpackung	Packung	Palette
5665	103 Weiß RAL 9016	Kartusche	12x290 ml	116 Kartons
5666	236 Grau RAL 7004	Kartusche	12x290 ml	116 Kartons
5667	290 Schwarz	Kartusche	12x290 ml	116 Kartons
5513	103 Weiß RAL 9016	Kunststoffbeutel	20x600 ml	36 Kartons
5514	236 Grau RAL 7004	Kunststoffbeutel	20x600 ml	36 Kartons
5512	290 Schwarz	Kunststoffbeutel	20x600 ml	36 Kartons



HYBRID LM

Dichtstoff mit niedrigem Elastizitätsmodul auf der Basis von Hybridpolymeren für Fassaden und Fenster/Türen.

- Gute UV-Beständigkeit
- Niedriges Elastizitätsmodul
- Anstreichbar
- Verwendbar im Innen- und Außenbereich, auch auf feuchten Untergründen
- Für den zertifizierten Einbau von Fenstern und Türen gemäß UNI 11673-1 geeignet

Verbrauch je Laufmeter bei Fugen von 10 x 10 mm: 100 ml
Laufmeter je Kartusche: 2,9



Code	Farbe	Verpackung	Packung	Palette	
5498	290 Schwarz	Kartusche	12x290 ml	116 Kartons	8030334054983
5499	375 Nussbraun	Kartusche	12x290 ml	116 Kartons	8030334054990
5490	103 Weiß RAL 9016	Kartusche	12x290 ml	116 Kartons	8030334054907
5491	236 Grau RAL 7004	Kartusche	12x290 ml	116 Kartons	8030334054914
5507	103 Weiß RAL 9016	Kunststoffbeutel	20x400 ml	72 Kartons	8030334055072
5508	236 Grau RAL 7004	Kunststoffbeutel	20x400 ml	72 Kartons	8030334055089
5509	103 Weiß RAL 9016	Kunststoffbeutel	20x600 ml	36 Kartons	8030334055096
5510	236 Grau RAL 7004	Kunststoffbeutel	20x600 ml	36 Kartons	8030334055102

HY 2.0

Einkomponentiger, hybridbasierter, schimmelresistenter Klebstoff/Dichtstoff, zum elastischen Verkleben und Abdichten von Anschlussfugen, im Bauwesen und in der Industrie im Allgemeinen. Die Aushärtung erfolgt durch Reaktion mit Luftfeuchtigkeit. Überstreichbar.

Verbrauch je Laufmeter bei Fugen von 10 x 10 mm: 100 ml
Laufmeter je Kartusche: 2,9
Laufmeter je Kunststoffbeutel: 6



Code	Farbe	Verpackung	Packung	Palette	
8037	010 Kristallklar	Kartusche	12x290 ml	100 Kartons	8030334080371

1.4 ACRYL-DICHTSTOFFE

ACRYSIL PRO

Überstreichbarer Hochleistungs-Acryl-Dichtstoff für die elastische Abdichtung von Anschlussfugen.

- Regenbeständig
- Hohe Alterungsbeständigkeit
- Haftet auf nicht saugfähigen Untergründen
- Dehnfähigkeit über 18% und somit effizienter gegen Rissbildungen
- Sehr geringe Emissionen von flüchtigen organischen Verbindungen

Verbrauch je Laufmeter bei Fugen von 10 x 10 mm: 100 ml

Laufmeter je Kartusche: 3,1

Laufmeter je Kunststoffbeutel: 6



Code	Farbe	Verpackung	Packung	Palette
5544	101 Weiß	Kartusche	24x310 ml	64 Kartons
5545	230 Grau	Kartusche	24x310 ml	64 Kartons
5049	101 Weiß	Kunststoffbeutel	20x600 ml	36 Kartons
5138	230 Grau	Kunststoffbeutel	20x600 ml	36 Kartons



ACRYL FIRE RESISTANT

Acryl-Dichtstoff für Brandschutzanwendungen bis EI 240.

- Hohe Alterungsbeständigkeit
- Überstreichbar
- Verhindert das Durchdringen von Rauch und Flammen bei Fluchtwegen
- Zertifiziert für Deckenanwendungen

Verbrauch je Laufmeter bei Fugen von 10 x 10 mm: 100 ml

Laufmeter je Kunststoffbeutel: 6



Code	Farbe	Verpackung	Packung	Palette
5515	101 Weiß	Kunststoffbeutel	20x600 ml	36 Kartons
5516	230 Grau	Kunststoffbeutel	20x600 ml	36 Kartons



AR 2.0

Überstreichbarer, großkörniger Acryl-Dichtstoff.

- **Rissen und Spalten können damit verspachtelt werden**
- **Ideal für Putze**
- **Hervorragend geeignet zur Abdichtung von Setzungsrisen**
- **Sehr geringe Emissionen von flüchtigen organischen Verbindungen**

Verbrauch je Laufmeter bei Fugen von 10 x 10 mm: 100 ml
Laufmeter je Kartusche: 3,1



Code	Farbe	Verpackung	Packung	Palette
8028	<input type="checkbox"/> 101 Weiß	Kartusche	24x310 ml	60 Kartons



8030334080289

AF 2.0

Schnell überstreichbarer Acryl-Dichtstoff.

- **Überstreichbar nach 20 Minuten**
- **Schnelle Oberflächenvernetzung**
- **Elastische Dehnfähigkeit 7,5 %**
- **Sehr geringe Emission von flüchtigen organischen Verbindungen**

Verbrauch je Laufmeter bei Fugen von 10 x 10 mm: 100 ml
Laufmeter je Kartusche: 3,1



Code	Farbe	Verpackung	Packung	Palette
8029	<input type="checkbox"/> 101 Weiß	Kartusche	24x310 ml	60 Kartons



8030334080296

1.5 KLEBSTOFFE


TACK PU

Einkomponentiger, schnell aushärtender Polyurethan-Klebstoff mit hoher Klebeleistung. Auch für Anwendungen in der Schiffsindustrie geeignet.

- Hervorragende Haftung auf Aluminium und anderen Oberflächen, auch in feuchtem Zustand
- Schnelle Aushärtung
- Schnelle und einfache Verklebung ohne Anbohren der Untergründe
- Hohe mechanische Endfestigkeit
- Schleifbar und überstreichbar
- Wasserfest und witterungsbeständig
- Lässt sich streifenweise und mit Spachtel auftragen
- Geruchsneutral und lösungsmittelfrei
- Geeignet für die strukturelle Verklebung von Holz im Schiffbau

Verbrauch für optimale Verklebung: 150 g/m²



Code	Farbe	Verpackung	Packung	Palette
8327	 Elfenbein	Kartusche	12x310 ml	125 Kartons



8030334083273

PU HM EDILIA

Polyurethan-Kleb-/Dichtstoff mit hoher Leistungsfähigkeit für Fassaden und Fußböden.

- Ausgezeichnete Abriebfestigkeit
- Hoher Elastizitätsmodul
- Verklebt und dichtet gleichzeitig ab
- Überstreichbar
- Für den Innen- und Außenbereich, auch auf feuchten Untergründen

Verbrauch je Laufmeter bei Fugen von 10 x 10 mm: 100 ml

Laufmeter je Kartusche: 3,1

Laufmeter je Kunststoffbeutel: 6



Code	Farbe	Verpackung	Packung	Palette
8143	 Weiß	Kartusche	12x310 ml	125 Kartons
8146	 Weiß	Kunststoffbeutel	20x600 ml	50 Kartons
8144	 Grau	Kartusche	12x310 ml	125 Kartons
8147	 Grau	Kunststoffbeutel	20x600 ml	50 Kartons
8145	 Schwarz	Kartusche	12x310 ml	125 Kartons



8030334081439



8030334081460



8030334081446



8030334081477



8030334081453

STRONG

Besonders starker hybridbasierter Klebstoff mit hoher Anfangshaftung. Benötigt keine mechanische Fixierhilfen während der Aushärtung.

- Geeignet für vibrierende Untergründe
- Hohe mechanische Beständigkeit
- Witterungsbeständig
- Haftet ohne Primer auch auf feuchten Untergründen

Verbrauch je Laufmeter bei Fugen von 15 x 3 mm: 45 ml
Laufmeter je Kartusche: 6,4



Code	Farbe	Verpackung	Packung	Palette
8007	105 Weiß	Kartusche	12x290 ml	104 Kartons



8030334080074

1.6 BITUMINÖSE PRODUKTE**BITUMEN SEAL**

Bituminöser Kleb- und Dichtstoff zum Verkleben und Reparieren von Dachbahnen.

- Gebrauchsbereit und problemlos kalt auftragbar
- Hohe Elastizität und Widerstandsfähigkeit
- Sofortige Wasserundurchlässigkeit
- Ausgezeichnete und schnelle Haftung auf verschiedenen Untergründen
- Gute Haftung auch auf feuchten Oberflächen
- Hohe Widerstandsfähigkeit gegenüber Witterungseinflüssen und gegenüber UV-Strahlen
- Ausgezeichnetes Verhalten bei niedrigen und hohen Temperaturen

Verbrauch je Laufmeter bei Fugen von 10 x 10 mm: 100 ml
Laufmeter je Kartusche: 2,8



Code	Farbe	Verpackung	Packung	Palette
8021	290 Schwarz	Kartusche	12x280 ml	72 Kartons



8030334080210

1.7 GEBRAUCHSGEGENSTÄNDE


SMOOTH

Neutrales Glättmittel auf Basis amphoterer Tenside in wässriger Lösung.

- **Gebrauchsfertig**
- **Einfache Anwendung**
- **Fördert die gleichmäßige Aushärtung des Dichtstoffs**
- **Geeignet für alle Arten von Dichtstoffen**
- **Löst kein mikrobiologisches Wachstum aus**

Abhängig von der Verlegungstechnik: ca. 0,3 l/m²



Code	Farbe	Verpackung	Packung	Palette
5457	 Transparent	Behälter	8x750 ml	46 Kartons



PISTOLE FÜR KARTUSCHEN

Pistole für Kartuschen von Silikon-, Acryl- und Hybrid-Dichtstoffen.



Code	Packung
15287	1 Stück



MEHRZWECKPISTOLE

Pistole für Kunststoffbeutel 400/600 ml und Kartuschen 310 ml.



Code	Packung
15008	1 Stück



8030334150081

KARTUSCHENDÜSE

Düse für Kartuschen von Silikon-, Acryl- und Hybrid-Dichtstoffen.



Code	Verpackung	Packung
5421	Karton	100 Stück



8030334054211

DÜSE FÜR KUNSTSTOFFBEUTEL

Düse für die verschiedenen Kunststoffbeutel der Dichtstoffe.



Code	Verpackung	Packung
5548	Karton	50 Stück



8030334055485

RUNDSCHNUR FÜR BAU- UND DEHNUNGSFUGEN

Rundschnur aus geschlossenzelligem Polyethylen in unterschiedlicher Dicke zur Vorbereitung von Bau- und Dehnungsfugen.

- Korrekte Fugendimensionierung
- Verhindert Materialverschwendung
- Isoliert die Dichtungsmasse vom Fugengrund
- Schnelle und einfache Anwendung



Code	Farbe	Dicke	Verpackung	Packung
15013	Grau	Ø 10 mm	Rolle	600 m
15014	Grau	Ø 15 mm	Rolle	250 m
15015	Grau	Ø 20 mm	Rolle	150 m
15365	Grau	Ø 30 mm	Rolle	180 m
15366	Grau	Ø 40 mm	Rolle	120 m







2. Polyurethan-Schäume

- 2.1 Polyurethan-Schäume
- 2.2 Zubehör für PU-Schäume





Polyurethan- Schäume

Ein Polyurethan-Schaum gehört in den Werkzeugkasten eines jeden Profis: Dank seiner Vielseitigkeit eignet er sich für verschiedenste Anwendungen, wie das Befestigen von Türen und Fenster, das Füllen von Hohlräumen oder das Verkleben von Blöcken, aber nicht nur. Das Angebot an Torggler-PU-Schäumen ist sehr breit gefächert und je nach Anwendung, Dämmleistung und erforderlicher Beständigkeit bieten wir die ideale Lösung.

	Art.	Produkt	Pistolen Version	Manuelle Version	Brandverhalten	Nachexpansion > 30%	Montage Dachziegel	Verlegung von Dichtstoffplatten	Verkleben von Duschtassen	Montage Fenster/Türen	Hohe Reißfestigkeit	Ganzjahresschaum	Flexibel	Zertifizierungen	VOC Emissionen	Farbe
KLEBSTOFF	5558	Panel F	X		B3			X			X			ETAG 004 Haftung auf Polystyrol	EC1 Plus	gelb
	5561	Flex 365	X		B3					X		X	X	Zertifizierung Fenstermontage UNI 11673	EC1 Plus	weiß
	8046	F 2.0	X		B3					X			X	Zertifizierung Fenstermontage UNI 11673	EC1 Plus	weiß
FÜLLSTOFF	6347	Window & Door	X		B2	X				X			X	Thermo-akustische Isolierung	EC1 Plus	gelb
	6345	Window & Door		X	B2	X				X			X	Thermo-akustische Isolierung Prüfung mit dem Glühdraht	EC1 Plus	gelb
	6911	Fire Resistant	X		B1	X				X				Feuerwiderstand EI 120 Reaktion auf Feuer B - s2, d0 Prüfung mit dem Glühdraht	EC1 Plus	grau
	5533	Fire Resistant		X	B1	X				X				Feuerwiderstand EI 120 Reaktion auf Feuer B - s2, d0 Prüfung mit dem Glühdraht	EC1 Plus	grau
	8043	M 2.0	X		B3										EC1 Plus	gelb
	8042	M 2.0		X	B3	X									EC1 Plus	gelb

2.1 POLYURETHAN-SCHÄUME

FLEX 365

Flexibler PU-Montageschaum für Blindstöcke und Fenster- und Türrahmen aus Holz, PVC oder Aluminium bis zu -10 °C.

- Anwendung bei jeder Temperatur von -10 °C bis +35 °C
- Ideal für die Wärme- und Schalldämmung
- Hervorragende Alternative zum Verlegen von selbst-expandierenden Dichtbändern
- Niedrige Nachexpansion
- Bruchdehnung > 40
- Sehr emissionsarm von flüchtigen organischen Verbindungen
- Luftdichtheit bis zu 1000 Pa

Die Ergiebigkeit hängt stark von der Dosen- und Umgebungstemperatur ab.



Code	Farbe	Verarbeitung	Verpackung	Packung	Palette
5561	Weiß	Pistolen Version	Dose	12x750 ml	42 Kartons



8030334055614

WINDOW & DOOR

Ganzjährig verarbeitbarer Polyurethan-Montageschaum für Fenster/Türen und Befestigungen und Ausschäumungen im Allgemeinen.

- Verarbeitbar von -10 °C bis +35 °C
- Bis zu 45 l Ausbeute
- Geeignet für akustische und thermale Isolierungen
- Wasserundurchlässig

Ergiebigkeit bei Freiverschäumung: 45 Liter
Laufmeter je Dose: 45



Code	Farbe	Verarbeitung	Verpackung	Packung	Palette
6345	Naturgelb	Manuelle Version	Dose	12x750 ml	42 Kartons
6347	Naturgelb	Pistolen Version	Dose	12x750 ml	42 Kartons



8030334063459



8030334063473

PANEL F

Schnell aushärtender, einkomponentiger Polyurethan-Klebstoff zum Verkleben von Gipskarton- und Dämmstoffplatten.

- **Ausgezeichnete Haftung auf verschiedenen Untergründen, egal ob diese porös oder nicht porös sind**
- **Löst alle Haftungsprobleme auf glatten oder bedruckten Platten (Haftung auf Polystyrol gemäß ETAG 004)**
- **Extrem schnelle Verlegung: nach 2 Stunden kann gedübelt und sofort anschließend verputzt werden**
- **Verkürzung der Zeiten um bis zu 50 % im Vergleich zu einer Verlegung mit Zementkleber**
- **Erhebliche Reduzierung der Verarbeitungs- und Gesamtkosten: mit einer Sprühdose können etwa 12 m² Dämmplatten verlegt werden**
- **Vermeidet die Bildung von Wärmebrücken**
- **Hohe Sauberkeit auf der Baustelle**

Laufmeter je Dose: 50 m (12 m² Dämmstoffplatten)



Code	Farbe	Verarbeitung	Verpackung	Packung	Palette
5558	Naturgelb	Pistolen Version	Dose	12x750 ml	42 Kartons



8030334055584

FIRE RESISTANT

Polyurethan-Brandschutzschaum.

- **Feuerwiderstand bis EI 120**
- **Unerlässlich bei der Montage von Brandschutztüren**
- **Ideal für Anwendungen die Brandschutzbestimmungen erfüllen müssen**
- **Geeignet für die Befestigung von Verteilerkästen**

Ergiebigkeit bei Freiverschäumung: 41 Liter

Laufmeter je Dose: 40



Code	Farbe	Verarbeitung	Verpackung	Packung	Palette
5533	Grau	Manuelle Version	Dose	12x750 ml	42 Kartons
6911	Grau	Pistolen Version	Dose	12x750 ml	42 Kartons



8030334055331



8030334069116

F 2.0

Flexibler Polyuretan-Montageschaum für Fenster und Türen.

- **Ideal für die Wärme- und Schalldämmung**
- **Hervorragende Alternative zu selbstexpandierenden Mehrzweckbändern**
- **Geringe Nachexpansion**
- **Bruchdehnung > 40%**
- **Sehr emissionsarm an flüchtigen organischen Verbindungen**
- **Luftdichtheit bis zu 1000 Pa**

Ergiebigkeit: 35 Liter



Code	Farbe	Verarbeitung	Verpackung	Packung	Palette
8046	Weiß	Pistolen Version	Dose	12x750 ml	70 Kartons



8030334080463

M 2.0

Einkomponentiger Mehrzweck-Polyurethanschaum.

- **Wasserdicht**
- **Für die thermisch-akustische Isolierung**
- **Schleifbar und verputzbar**
- **Sehr emissionsarm an flüchtigen organischen Verbindungen**

Ergiebigkeit: Manuell 30 Liter; Pistole 40 Liter



Code	Farbe	Verarbeitung	Verpackung	Packung	Palette
8042	Naturgelb	Manuelle Version	Dose	12x750 ml	70 Kartons
8043	Naturgelb	Pistolen Version	Dose	12x750 ml	70 Kartons



8030334080425



8030334080432

2.2 ZUBEHÖR FÜR PU-SCHÄUME

PU-SCHAUMPISTOLE T500

Pistole für PU-Schaumdosen.



Code	Packung
15288	1 Stück



PU-SCHAUMPISTOLE T2000

Pistole für Dosen von Polyurethan-Schäumen.



Code	Verpackung	Packung
15011	Karton	1 Stück



REINIGER FÜR PU-SCHAUM

Sprühreiniger für frischen Polyurethanschaum jeder Art.

- **Einfache Anwendung**
- **Schneller Eingriff ohne Rückstände**
- **Doppelnutzung: mit Spritzpistole oder mit Spenderknopf**
- **Hervorragend geeignet für Schaumpistolen und Adapterversionen**
- **Ermöglicht die Mehrfachnutzung der Dosen**



Code	Verpackung	Packung
15010	Dose	12 x 500 ml



8030334150104





3. Komponenten für die Luft- und Wasserdichtheit

3.1 Selbstexpandierende Dichtbänder

3.2 Dichtbänder

3.3 Membrane/Folien

3.4 Anschlussbänder





Komponenten für die Luft- und Wasserdichtheit

Beim Bau und der Sanierung von Gebäuden ist die Luftdichtheit ein wichtiger Aspekt. Eine luftdichte Gebäudehülle verhindert, dass Feuchtigkeit von außen in die Baukonstruktion eindringt und Wärmeenergie von innen verloren geht und zu Bauschäden führen könnte. Ein gut isoliertes Gebäude sorgt für angenehm warme Temperaturen im Winter und schützt vor Hitze im Sommer. Das Raumklima ist das ganze Jahr über ausgeglichen, ohne große Temperaturschwankungen.

SELBSTEXPANDIERENDE FUGENDICHTUNGSBÄNDER (BG1-BG2)

Selbstexpandierende Fugendichtbänder sind Teil der neuen Fenster- und Türenmontage. Sie sorgen für einen wirksamen Verschluss von Zwischenräumen und passen sich den Oberflächen an, ohne Schmutz zu verursachen und ohne weiteres Schneiden. Sie bieten eine hervorragende Luft-, Wasser- und Winddichtheit bei gleichzeitiger Haltbarkeit und UV-Beständigkeit.

Die gängigsten Dichtbänder bestehen aus offenzelligem Weichschaum, der mit Acrylharzen imprägniert ist. Diese nach der deutschen Norm DIN 18542:2009 geprüften Produkte sind in drei Kategorien eingeteilt, die ihre Leistung und ihre Anwendungsart bestimmen:

- **BG1:** Außenbereich, luft- und wasserundurchlässig, aber dampfdurchlässig, UV-beständig, kann im Licht und im Sichtbereich montiert werden;
- **BG2:** Innenbereich luftdicht, dampfdurchlässig. Nicht UV-beständig, muss immer geschützt werden, z.B. mit einem Abdeckband;

Um die Anforderungen der UNI 11673 zu erfüllen, müssen sie die folgenden Eigenschaften besitzen:

Selbstexpandierende Fugendichtbänder	Wärmeleitfähigkeit	< 0,050	UNI EN 12667
	Widerstandsfähigkeit gegen Temperaturschwankungen	-30 °C bis +80 °C	DIN 18542
	Durchlässigkeit der Fuge	Spezifiziert in Abschnitt 5.3	UNI EN 12114
	Widerstandsfähigkeit gegen Schlagregen	> 600 Pa	UNI EN 1027
		BG1 auf der Ebene der Wetterfestigkeit BG2 auf der thermisch-akustischen Dämmebene	DIN 18542
	Kompatibilität mit anderen Baumaterialien	Siehe Tabelle	DIN 18542
	Atmungsaktivität	Spezifiziert in Abschnitt 5.8	
	Akustische Isolierung	Spezifiziert in Abschnitt 5.2	UNI EN ISO 10140-1
	Emission von flüchtigen Stoffen (VOC)	Nicht vorgesehen	UNI EN ISO 16000

3.1 SELBSTEXPANDIERENDE DICHTBÄNDER

SELBSTEXPANDIERENDES FUGENDICHTUNGSBAND EXP BG1

Selbstexpandierendes, vorkomprimiertes Fugendichtungsband zur Wärmedämmung zwischen Fenster- und Türrahmen und Wand.

- Wärmedämmende Eigenschaften
- Schlagregendicht bis 600Pa
- Witterungsbeständig über zehn Jahre
- Diffusionsoffen
- UV-beständig: kann sichtbar bleiben



Code	Maße	Verpackung	Packung
15535	30/5-12	Rolle	8x8 m
15534	20/5-12	Rolle	12x8 m
15533	20/1-4	Rolle	12x13 m
15532	15/1-4	Rolle	16x13 m



SELBSTEXPANDIERENDES FUGENDICHTUNGSBAND EXP BG2

Selbstexpandierendes, vorkomprimiertes Fugendichtungsband zur Wärmedämmung zwischen Fenster- und Türrahmen und Wand.

- Wärmedämmende Eigenschaften
- Schlagregendicht bis 300 Pa
- Witterungsbeständigkeit über zehn Jahre
- Diffusionsoffen



Code	Maße	Verpackung	Packung
15531	30/4-11	Rolle	8x8 m



SELBSTEXPANDIERENDES FUGENDICHTUNGSBAND EXP MULTI

Einseitig klebendes, selbstexpandierendes, vorkomprimiertes Multifunktionsband BG1/BGR aus dauerelastischem feinporigem Polyurethan Weichschaum. Zur normgerechten Abdichtung von Montagefugen zwischen Fenster-/Türrahmen und Baukörper oder Blindstock.

- Erfüllt die Anforderungen einer luftdichten und schlagregendichten Abdichtung
- Gute Wärmedämmung
- Gute Schalldämmung



Code	Maße	Verpackung	Packung
15280	58/6-16	Rolle	5x8 m
15281	64/6-16	Rolle	4x8 m
15282	58/10-20	Rolle	5x6 m
15283	64/10-20	Rolle	4x6 m

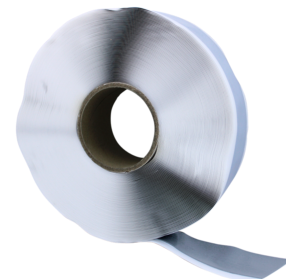



3.2 DICHTBÄNDER

BUTYLDICHTBAND GRAU

Selbstklebendes Butyl-Dichtband für luftdichte und wasserdichte Abdichtungen auf der Unterseite des Fensters.

- Haftung durch Kompression
- Kalt Selbstklebend
- Wasserdicht und selbstdichtend
- Ausgezeichnete Hitzestabilität
- Keine Migration von Ölen

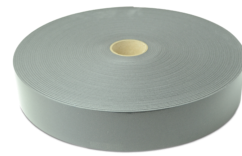


Code	Farbe	Maße	Verpackung	Packung
15590	 Grau	30x2 mm	Karton	12x20 m



SELBSTKLEBENDES PE-DICHTBAND

Einseitig klebendes, geschlossenzelliges PE-Dichtband zur Verwendung auf der Unterseite von Fenstern und Türen. Behält die Wasserdichtheit auch bei Stauwasser.



Code	Maße	Verpackung	Packung
15375	30x3 mm	Rolle	10x20 m

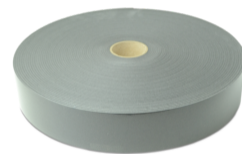


8030334153754

SELBSTKLEBENDES PVC-DICHTBAND

Verformbares selbstklebendes PVC-Dichtband zum Abdichten und Ausfüllen von Rahmenhohlräumen auf der Unterseite. Ideal für Rahmen aus PVC und Aluminium.

- **Selbstklebend**
- **Ausgezeichnete Wasserbeständigkeit**
- **Verformbar bis zur Quetschung**
- **Passt sich an Rahmengenometrien an und schafft eine luftdichte Barriere**



Code	Maße	Verpackung	Packung
15530	50x6 mm	Rolle	15 m



8030334155307

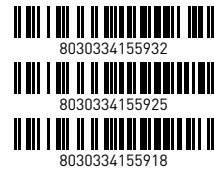
BUTYLDICHTBAND MIT ALUMINIUMFOLIE

Butyldichtband mit einer Folie aus Aluminium für die luftdichte Abdichtung.

- Reißfest
- Kann kalt angewendet werden
- Ausgezeichnete Haftung bei niedrigen Temperaturen
- Wasserdicht und selbstdichtend
- Hohe Hitzestabilität
- Alterungs- und UV-beständig
- Keine Migration von Ölen



Code	Maße	Verpackung	Packung
15593	150x1 mm	Karton	4x10 m
15592	100x0,6 mm	Karton	8x10 m
15591	40x0,6 mm	Karton	12x20 m

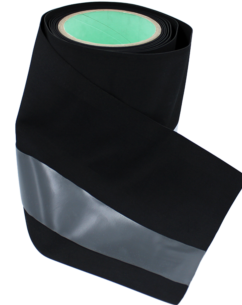


3.3 MEMBRANE/FOLIEN

DACHBAHN IN EPDM MIT BUTYLBAND

EPDM-Dachbahn und Randabdichtung für vorgehängten/belüfteten Fassaden und Fensterrahmen.

- Reißfest
- Schnelle und einfache Montage
- Geeignet für langfristigen Kontakt mit Wasser oder Feuchtigkeit
- UV-beständig
- Hohe Temperaturbeständigkeit (-45 °C / +130 °C)
- Hohe mechanische Festigkeit



Code	Maße	Verpackung	Packung
15587	150x0,5 mm	Karton	2x20 m
15588	250x0,5 mm	Karton	20 m
15589	300x0,5 mm	Karton	20 m



BU TAPE

Butyl-Verstärkungsband.

- Selbstklebend
- Einfaches Abziehen
- Lösungsmittelfrei
- Wärmestabil
- Zur flexiblen Fugenabdichtung in einem System mit Fliesen- und Platten - für die Wassereinwirkungsklassen W0-W2 nach DIN 18534 geeignet



Code	Maße	Verpackung	Packung	Palette
15208	100 mm	Rolle	15 m	36 Kartons

**ISOLIERMEMBRAN ISO INSIDE**

Isoliermembran zur Abdichtung beim Einbauen von Fenstern und Türen.

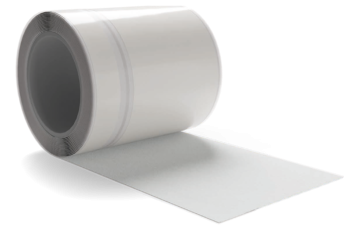


Code	Detail	Maße	Verpackung	Packung
15263	Innen	150 mm	Rolle	25 m
15262	Innen	100 mm	Rolle	25 m
15260	Innen	70 mm	Rolle	25 m

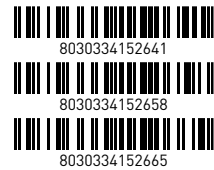


ISOLIERMEMBRAN ISO OUTSIDE

Isoliermembran zur Abdichtung beim Einbauen von Fenstern und Türen.

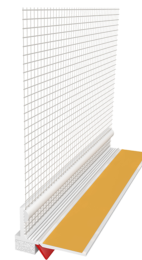


Code	Detail	Maße	Verpackung	Packung
15264	Außen	70 mm	Rolle	25 m
15265	Außen	100 mm	Rolle	25 m
15266	Außen	150 mm	Rolle	25 m

**3.4 ANSCHLUSSBÄNDER****FENSTERANSCHLUSSPROFIL STANDARD **

PVC-Anschlussprofil mit selbstklebendem PE-Dichtband und verschweißtem VWS-Gewebe für Fenster, Türen und ähnlichen Elementen.

- Einfach zu Verputzen
- Einfache Verarbeitung
- Wartungsfreie Verbindung
- Keine nachträglichen Reinigungsarbeiten notwendig
- Flexible TPE-Schutzkante
- Kein zusätzliches Klebeband erforderlich
- Reduzierte Schallübertragung



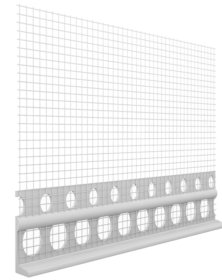
Code	Maße	Packung	Palette
15503	2,4 m	72 m	2880 m



PUTZABSCHLUSSPROFIL

Putzabschlussprofil mit Abzugskante und verschweißtem VWS-Gewebe für den perfekte Anschluss der Fassadenbeschichtung. Kann bei WDVS und armierten Ausgleichsspachtelungen bis 3 oder 6 mm verwendet werden.

- Präzise Kantenausbildung
- Einfach zu Verputzen
- Schnelle und einfache Verarbeitung

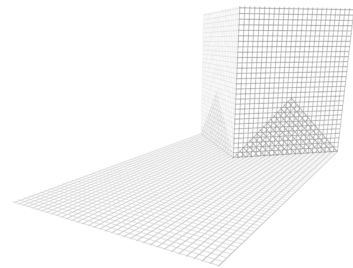


Code	Maße	Dicke	Packung	Palette
15515	2,5 m	3 mm	62,5 m	2500 m
15514	2,5 m	6 mm	62,5 m	2500 m



STURZECKWINKEL FÜR FENSTER

Dreidimensionales Armierungsgewebe zur Verstärkung der Innenecken von Fenster- und Türleibungen bei WDV-Systemen.



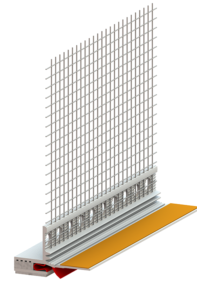
Code	Packung	Palette
15527	25 Stück	24 Kartons



FENSTERANSCHLUSSPROFIL 3D-PRO

Schlagregendichtes Anschlussprofil für Putze an Fenster, Türen und ähnlichen Bauelementen mit dreidimensionaler Bewegungsaufnahme, Schutzlippe und Spreizdichtung.

- Kann für kritische Anwendungen verwendet werden
- Fuge gegen Schlagregen abgedichtet
- Geeignet für große Verglasungen
- Reduzierte Schallübertragung
- Dichtband dichtet direkt auf dem Fenster- oder Türrahmen ab
- Keine sichtbaren Kanten beim Einbau
- Dreidimensionale Bewegungsaufnahme
- Auch für Dämmstärken ≤ 300 mm geeignet
- Saubere Ausführung
- Wartungsfreie Verbindung
- Hochwertiges Profil mit Polyurethan-Isolierband
- Mechanisch getrennte Fugenlösung



Code	Maße	Packung	Palette
15505	2,4 m	60 m	1260 m



8030334155055



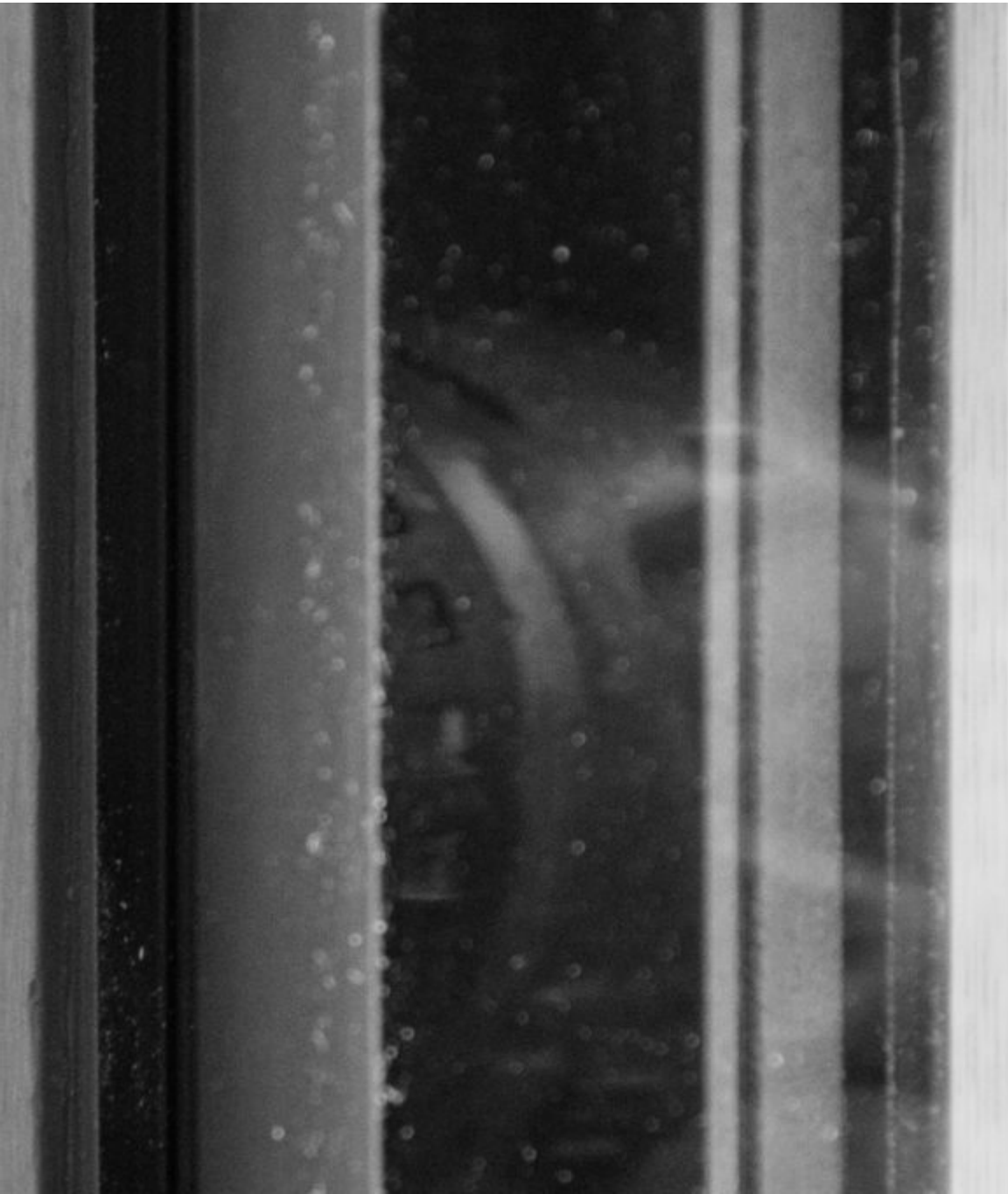
4. Befestigungselemente

4.1 Mechanische Befestigungen

4.2 Injektionsmörtel

4.3 Dämmelemente für Lasten

4.4 Gebrauchsgegenstände





The image shows a detailed view of a window's hinge mechanism. A metal hinge is mounted on a grey frame. A screwdriver is being used to adjust a screw on the hinge. The background is a bright, overexposed window pane.

Befestigungs- elemente

Zuverlässigkeit, Innovation und Nachhaltigkeit sind die Säulen, die Torggler-Produkte auszeichnen. Drei Werte, die Torggler auch bei den Befestigungssystemen umsetzen möchte. Lösungen, die nicht nur die Arbeit von professionellen Installateuren und Baufachleuten erleichtern, sondern auch ihre langfristige Wirksamkeit garantieren.












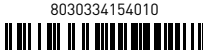

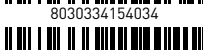

	Eigenschaften	XTREME GRIP VINYLESTER	CA POLY
Untergrundarten	Holz	X	
	Porenbeton		X
	Zementbauteile	X	X
	Hohlziegel	X	X
	Steinziegel	X	
	Vollziegel	X	X
	Intakter Beton	X	X
	Rissiger Beton	X	
Untergrundeigenschaften	Trocken	X	X
	Feucht	X	X
	Nass	X	
	Unter Wasser	X	
	Anwendung bei Temperaturen <0 °C	X	
	Anwendung bei Temperaturen >30 °C	X	
Art der Stange	Gewindestange M	X	X
	Rebar - Gerippte Bewehrungsseisen Ø mm	X	
	Nachträglich eingeführte Bewehrungsseisen	X	
Bohrloch	Rau durch Bohrung	X	X
Zertifizierungen	Statische Befestigung in Erdbebengebieten (C1 e C2)	X	
	Feuerwiderstandsklasse R240	X	
Besondere Anforderungen	Langsame Aushärtung bei bis zu 1 m tiefen Löchern	X	X
	Schnelle Inbetriebnahme	X	X

4.1 MECHANISCHE BEFESTIGUNGEN

FENSTERRAHMENSCHRAUBE FÜR ALUMINIUM

Spezialschraube aus verzinktem Stahl zur Befestigung von Aluminiumprofilen auf Beton, mit Hoch-Tief-Gewinde, reduziertem Zylinderkopf, TX30 Antrieb und verschiedenen Längen von 50 bis 300 mm.



















Code	Maße	Dicke	Packung	
15391	50 mm	Ø 7,5 mm	100 Stück	 8030334153914
15392	60 mm	Ø 7,5 mm	100 Stück	 8030334153921
15393	70 mm	Ø 7,5 mm	100 Stück	 8030334153938
15394	80 mm	Ø 7,5 mm	100 Stück	 8030334153945
15395	90 mm	Ø 7,5 mm	100 Stück	 8030334153952
15396	100 mm	Ø 7,5 mm	100 Stück	 8030334153969
15397	110 mm	Ø 7,5 mm	100 Stück	 8030334153976
15398	120 mm	Ø 7,5 mm	100 Stück	 8030334153983
15399	135 mm	Ø 7,5 mm	100 Stück	 8030334153990
15400	150 mm	Ø 7,5 mm	100 Stück	 8030334154003
15401	160 mm	Ø 7,5 mm	100 Stück	 8030334154010
15402	180 mm	Ø 7,5 mm	100 Stück	 8030334154027
15403	200 mm	Ø 7,5 mm	100 Stück	 8030334154034
15404	220 mm	Ø 7,5 mm	100 Stück	 8030334154041
15406	300 mm	Ø 7,5 mm	100 Stück	 8030334154065

FENSTERRAHMENSCHRAUBE FÜR PVC UND HOLZ

Spezialschraube aus verzinktem Stahl zur Befestigung von PVC- und Holzprofilen auf Beton, mit Hoch-Tief-Gewinde, flachem Senkkopf, TX30 Antrieb und verschiedenen Längen von 50 bis 300 mm.



Code	Maße	Dicke	Packung	
15407	50 mm	Ø 7,5 mm	100 Stück	 8030334154072
15408	60 mm	Ø 7,5 mm	100 Stück	 8030334154089
15409	70 mm	Ø 7,5 mm	100 Stück	 8030334154096
15410	80 mm	Ø 7,5 mm	100 Stück	 8030334154102
15411	90 mm	Ø 7,5 mm	100 Stück	 8030334154119
15412	100 mm	Ø 7,5 mm	100 Stück	 8030334154126
15414	110 mm	Ø 7,5 mm	100 Stück	 8030334154140
15415	120 mm	Ø 7,5 mm	100 Stück	 8030334154157
15416	135 mm	Ø 7,5 mm	100 Stück	 8030334154164
15417	150 mm	Ø 7,5 mm	100 Stück	 8030334154171
15418	160 mm	Ø 7,5 mm	100 Stück	 8030334154188
15419	180 mm	Ø 7,5 mm	100 Stück	 8030334154195
15420	200 mm	Ø 7,5 mm	100 Stück	 8030334154201
15421	220 mm	Ø 7,5 mm	100 Stück	 8030334154218
15422	250 mm	Ø 7,5 mm	100 Stück	 8030334154225
15423	300 mm	Ø 7,5 mm	100 Stück	 8030334154232

4.2 INJEKTIONSMÖRTEL

CA POLY

Zweikomponentiger Injektionsmörtel auf Basis von Polyesterharz für Befestigungen auf ungerissenem, festen, halbgefülltem und perforiertem Beton, in Ziegelstein, Zementblöcken und Porenbeton.

- Mit CE-Kennzeichnung, erfüllt die Europäische Technische Bewertung (ETA) für die Verankerung in intaktem Beton in Verbindung mit Gewindestangen
- Mit CE-Kennzeichnung, erfüllt die Europäische Technische Bewertung (ETA) für die Verankerung auf Hohlziegelmauerwerk
- Geeignet für die Befestigung auf Voll- und Hohlziegelmauerwerk, sowohl auf Zementbauteile als auch auf Porenbeton
- Schnelle Inbetriebnahme
- Dringt leicht in Porositäten und Hohlräume ein
- Sichere Befestigung, ohne eine Ausdehnung oder Spannungen im Untergrund zu erzeugen

Verbrauch: siehe Technisches Datenblatt.



Code	Zwei Komponenten	Verpackung	Packung	Palette
8047	2 Komponenten	Kartusche	12x300 ml	52 Kartons
8048	2 Komponenten	Kartusche	12x400 ml	72 Kartons



XTREME GRIP VINYLESTER

Zweikomponentiger Injektionsmörtel auf der Basis styrolfreier Vinylesterharze zur strukturellen Befestigung schwerer Lasten, auch in erdbebengefährdeten Gebieten.

- Mit CE-Kennzeichnung, erfüllt die Europäische Technische Bewertung (ETA) für die Verankerung auf rissigem und intaktem Beton
- Zertifiziert für Arbeiten in der Erdbebenkategorie C1 und C2
- Auch für Befestigungen an Voll- und Lochsteinmauerwerk und Holz geeignet
- Schnelle Inbetriebnahme
- Kann auf nassen Untergründen und bei unter Wasser stehendem Bohrloch verwendet werden
- Während der Installation darf der Untergrund eine Temperatur von -10 °C bis +40 °C haben
- Bietet eine Feuerwiderstandsleistung bis zu einem Maximum von R240
- Das Bohrloch für die Verankerung kann bis auf 1 m Tiefe abgesenkt werden
- Dringt leicht in Porositäten und Hohlräume ein
- Sichere Befestigung, ohne eine Ausdehnung oder Spannungen im Untergrund zu erzeugen

Verbrauch: siehe Technisches Datenblatt.



Code	Zwei Komponenten	Verpackung	Packung	Palette
8052	2 Komponenten	Kartusche	12x400 ml	72 Kartons
8051	2 Komponenten	Kartusche	12x300 ml	52 Kartons



4.3 DÄMMELEMENTE FÜR LASTEN

TRA WIK PU

Tragwinkel bestehend aus fäulnisbeständigem und FCKW-freiem Polyurethan-Hartschaum mit drei eingeschäumten Unterlegscheiben. Das beidseitige 20-mm-Raster markiert den präzisen Schnitt der Säge und ermöglicht die Verwendung der gewünschten Stärke von 60 bis 200 mm. Empfohlen für Scharniere und Brüstungen. (inkl. 3 Schraubdübel SXRL)

- Einfache und schnelle Verarbeitung
- Geeignet für alle WDVS
- Ein Artikel für Scharniere und Brüstungen



Code	Maße	Dicke	Packung
15498	280x125 mm	140 mm	1 Stück
15499	280x125 mm	200 mm	1 Stück



VARIZ 90

Montagezylinder aus EPS mit einem hohem Raumgewicht von 140 kg/m³ zur Verhinderung von Wärmebrücken bei der Befestigung von leichten Lasten.

- Schnelle und einfache Verarbeitung
- Geeignet für alle WDV-Systeme
- Praktisch und präzise



Code	Maße	Dicke	Packung	Palette
15380	1000 mm	Ø 90 mm	4 Stück	90 Stück



VARIR 120X160

Montagequader aus EPS mit einem hohem Raumgewicht von 140 kg/m³ zur Verhinderung von Wärmebrücken bei der Befestigung von leichten Lasten

- **Schnelle und einfache Verarbeitung**
- **Geeignet für alle WDV-Systeme**
- **Praktisch und präzise**



Code	Maße	Packung	Palette
15379	120x160x1000 mm	1 Stück	75 Stück



8030334153792

K1-PE

Klobentragelemente zum kraftschlüssigen Verschrauben mit dem Untergrund.

- **Einfache und schnelle Verarbeitung**
- **Geeignet für alle WDV-Systeme**
- **Artikel für Rollladenscharniere**



Code	Maße	Dicke
15382	240x125 mm	60 mm
15383	240x125 mm	80 mm
15384	240x125 mm	100 mm
15385	240x125 mm	120 mm
15386	240x125 mm	140 mm
15387	240x125 mm	160 mm
15388	240x125 mm	180 mm
15389	240x125 mm	200 mm



8030334153822

8030334153839

8030334153846

8030334153853

8030334153860

8030334153877

8030334153884








8030334153891

UMP ALU TR

Rechteckige Platte für die Befestigung von schweren Lasten beim WDVS und zur Vermeidung von Wärmebrücken.

- Einfache und schnelle Verarbeitung
- Geeignet für alle WDVS
- Für schwere Lasten






Code	Maße	Dicke	Packung	
15339	238x138 mm	80 mm	1 Stück	 8030334153396
15340	238x138 mm	100 mm	1 Stück	 8030334153402
15341	238x138 mm	120 mm	1 Stück	 8030334153419
15342	238x138 mm	140 mm	1 Stück	 8030334153426
15343	238x138 mm	160 mm	1 Stück	 8030334153433
15344	238x138 mm	180 mm	1 Stück	 8030334153440
15345	238x138 mm	200 mm	1 Stück	 8030334153457

4.4 GEBRAUCHSGEGENSTÄNDE**CHEMICAL ANCHOR CAGE**

Hülsen für die Anwendung von Injektionsmörtel auf gebohrten Untergründen in Verbindung mit Gewindestangen verschiedener Maße. Bohrlochtiefen: Durchmesser 12 mm und Länge 80 mm; Durchmesser 15 mm und Länge 85 mm; Durchmesser 20 mm und Länge 85 mm.



Code	Detail	Maße	Packung	
15254	M8	12x80 mm	100 Stück	 8030334152542
15255	M10-M12	15x85 mm	100 Stück	 8030334152559
15256	M12-M16	20x85 mm	50 Stück	 8030334152566

CHEMICAL ANCHOR MIXER

Mischer für Injektionsmörtel.



Code	Verpackung	Packung
15253	Sack	12 Stück



8030334152535

PISTOLE FÜR KARTUSCHEN XTREME 300

Pistole mit hoher Übersetzung für Produkte mit hoher Viskosität. Maximales Kartuschenvolumen 310 ml.



Code	Packung
15257	1 Stück



8030334152573

PISTOLE FÜR KARTUSCHEN XTREME 400

Pistole mit hoher Übersetzung für Produkte mit hoher Viskosität. Maximales Kartuschenvolumen 400 ml.



Code	Packung
15258	1 Stück



8030334152580



Torggler

Ein Unternehmen aus
SÜDTIROL

Torggler GmbH

Neuwiesenweg 9
I-39020 Marling (BZ)
info@torggler.com

torggler.com



Torggler Deutschland GmbH

Grünwalder Weg 32
D-82041 Oberhaching
info.de@torggler.com

torggler.com



**Für eine grüne Zukunft.
Papier aus nachhaltiger
Forstwirtschaft.**

V1.2023