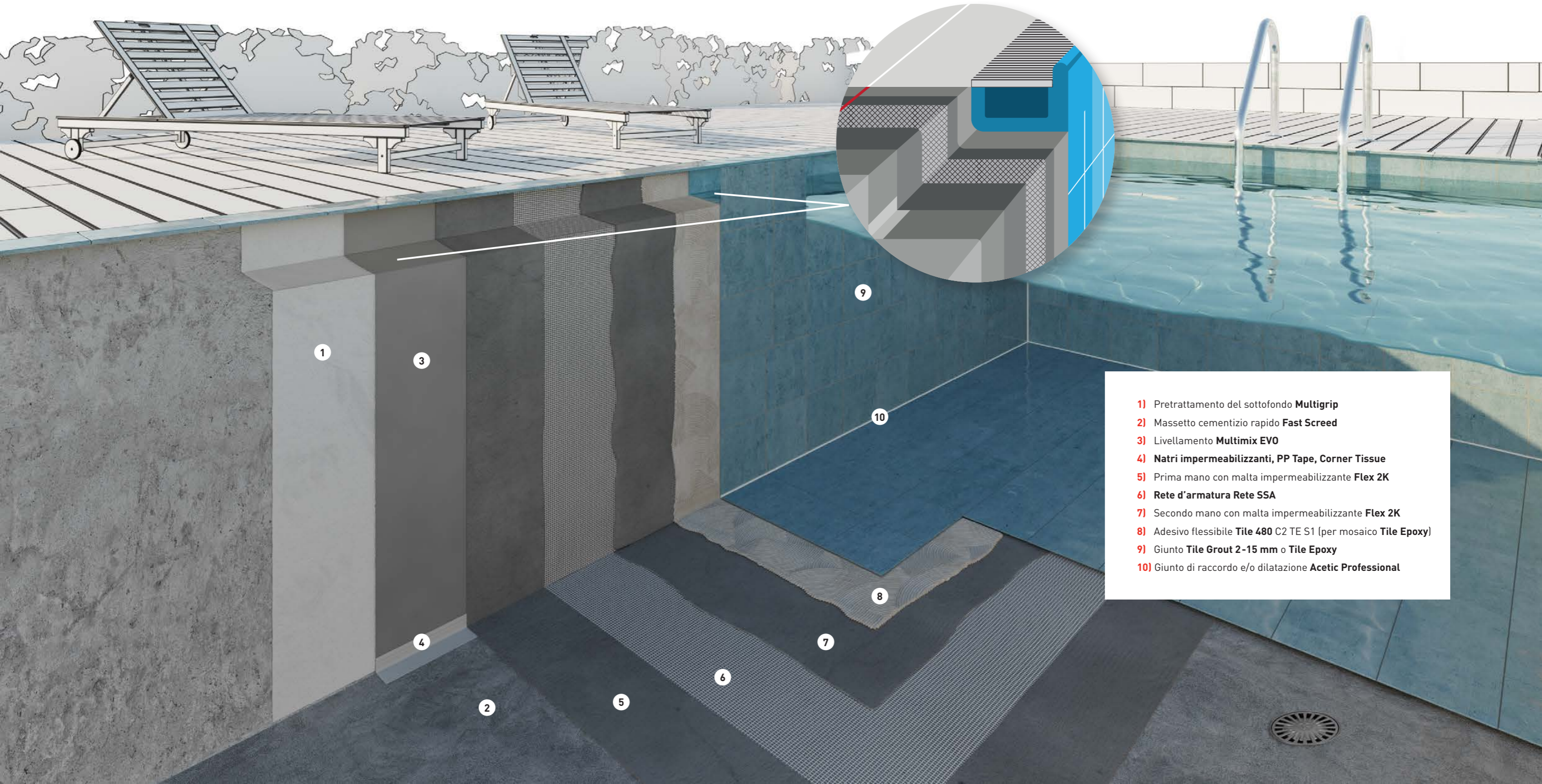


Torggler

SISTEMA
COSTRUZIONE
PISCINA





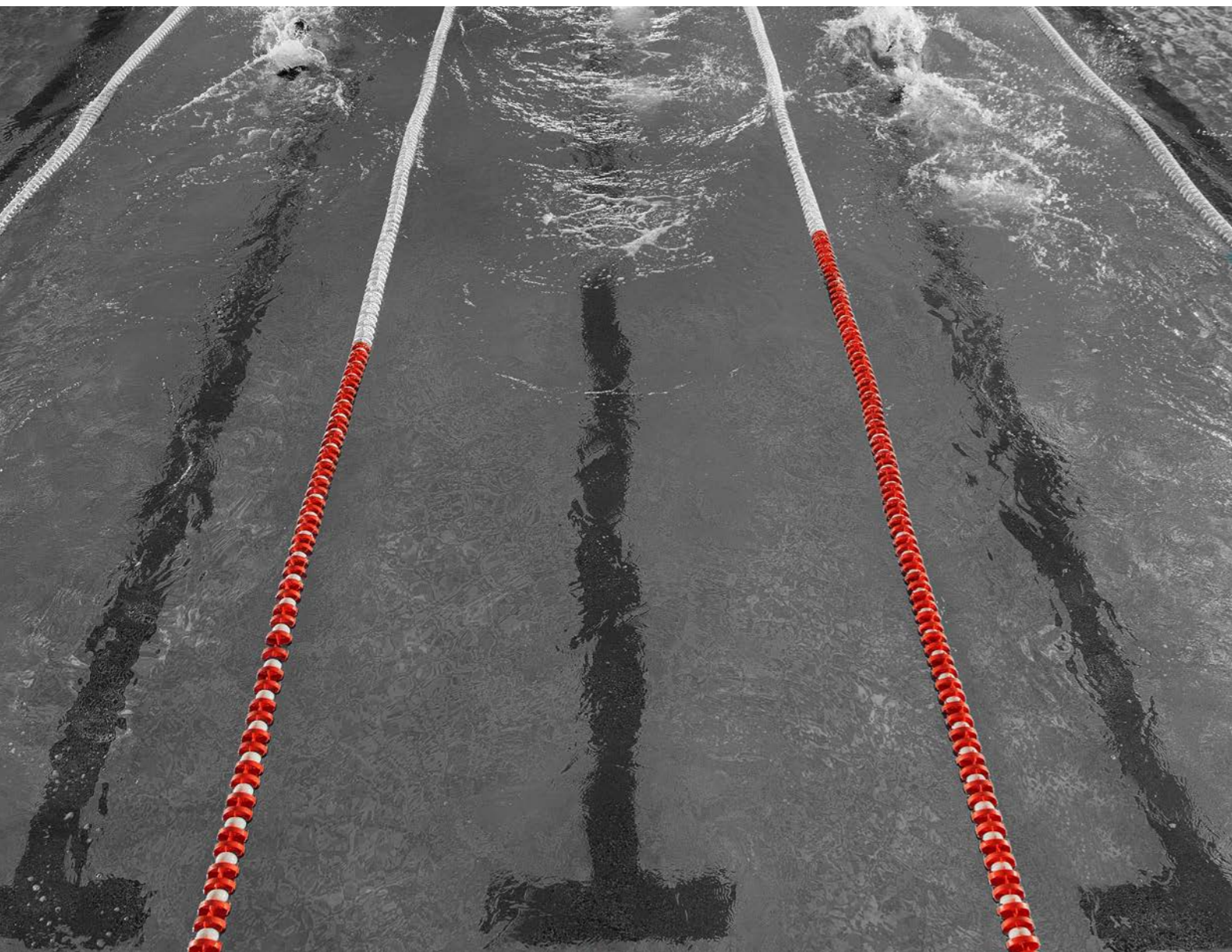
- 1) Pretrattamento del sottofondo **Multigrip**
- 2) Massetto cementizio rapido **Fast Screed**
- 3) Livellamento **Multimix EVO**
- 4) **Natri impermeabilizzanti, PP Tape, Corner Tissue**
- 5) Prima mano con malta impermeabilizzante **Flex 2K**
- 6) **Rete d'armatura Rete SSA**
- 7) Seconda mano con malta impermeabilizzante **Flex 2K**
- 8) Adesivo flessibile **Tile 480 C2 TE S1** (per mosaico **Tile Epoxy**)
- 9) Giunto **Tile Grout 2-15 mm** o **Tile Epoxy**
- 10) Giunto di raccordo e/o dilatazione **Acetic Professional**

Sistema completo per la costruzione di una piscina

I rivestimenti in piastrelle delle piscine non solo devono soddisfare requisiti estetici sempre più elevati, ma sono anche soggetti alle massime sollecitazioni. Un'accurata progettazione e costruzione sono requisiti importanti per garantire la sicurezza funzionale a lungo termine. Ciò include anche l'uso di prodotti testati e certificati per l'applicazione specifica.

Consigli per la progettazione

Quando si costruiscono nuove piscine o si ristrutturano quelle esistenti, ci sono alcuni consigli di progettazione da seguire per ottenere il miglior risultato possibile. La costruzione di una piscina è sempre un progetto interessante e bello. Ma nonostante l'euforia, è consigliabile essere prudenti, perché la costruzione di una piscina in particolare rappresenta una sfida enorme sotto molti aspetti. Soprattutto per quanto riguarda i lavori di piastrellatura e sigillatura e i servizi di costruzione, i requisiti sono particolarmente elevati. Abbiamo a che fare con l'elemento acqua, che non perdona alcun errore di progettazione o di esecuzione, anzi lo sfrutta spudoratamente. I dettagli pianificati a metà e la loro eventuale implementazione a basso costo si fanno quindi notare rapidamente e un progetto iniziato bene può trasformarsi rapidamente in un fastidioso cantiere di reclamo permanente.



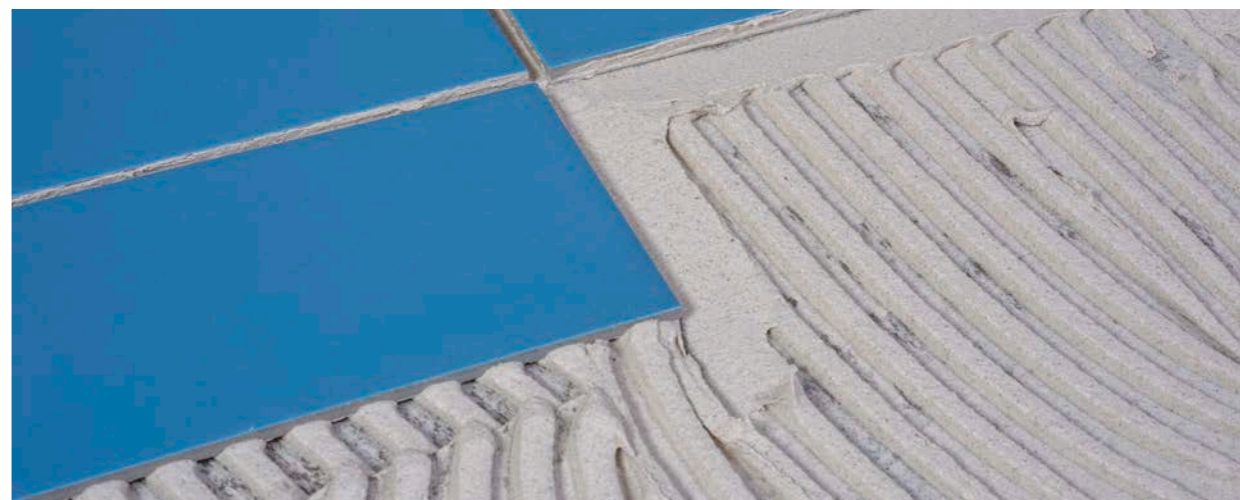
La costruzione della vasca

Quando una piscina è di nuova costruzione, le vasche sono obbligatoriamente costruite come strutture in calcestruzzo WU. Tuttavia, le prove di tenuta richieste spesso mostrano che le piscine non sono a tenuta. Ciò è talvolta dovuto alla formazione di fessure da ritiro nel calcestruzzo, a giunti o sezioni di calcestruzzo non puliti e a dettagli errati. Lo stesso vale per i riposizionamenti tra la soletta e le pareti, le strisce di sigillatura dei giunti spostate e i dettagli di penetrazione eseguiti in modo errato. Mentre le fessure possono essere facilmente stuccate, gli altri punti sono più complessi e richiedono quindi un ulteriore strato impermeabilizzante sotto forma di impermeabilizzazione composita.



Impermeabilizzazione

L'impermeabilizzazione legata al rivestimento di piastrelle mediante il collaudato adesivo per piastrelle Tile 480 rappresenta un sistema con certificato di conformità generale per l'edilizia. Poiché le piastrelle vengono posate in un letto sottile (spessore della malta circa 1 -5 mm) a diretto contatto con l'impermeabilizzazione incollata, il piastrellista deve preparare preventivamente i supporti in modo che la posa delle piastrelle sia possibile senza problemi dopo i lavori di impermeabilizzazione. Per questo motivo, è necessario contattare tempestivamente un tecnico Torggler per discutere in anticipo tutti i punti rilevanti per l'impermeabilizzazione. Se l'involucro dell'edificio è stato completato, ma le penetrazioni installate non sono adatte al collegamento dell'impermeabilizzazione, i problemi sono programmati e comportano costosi interventi successivi.



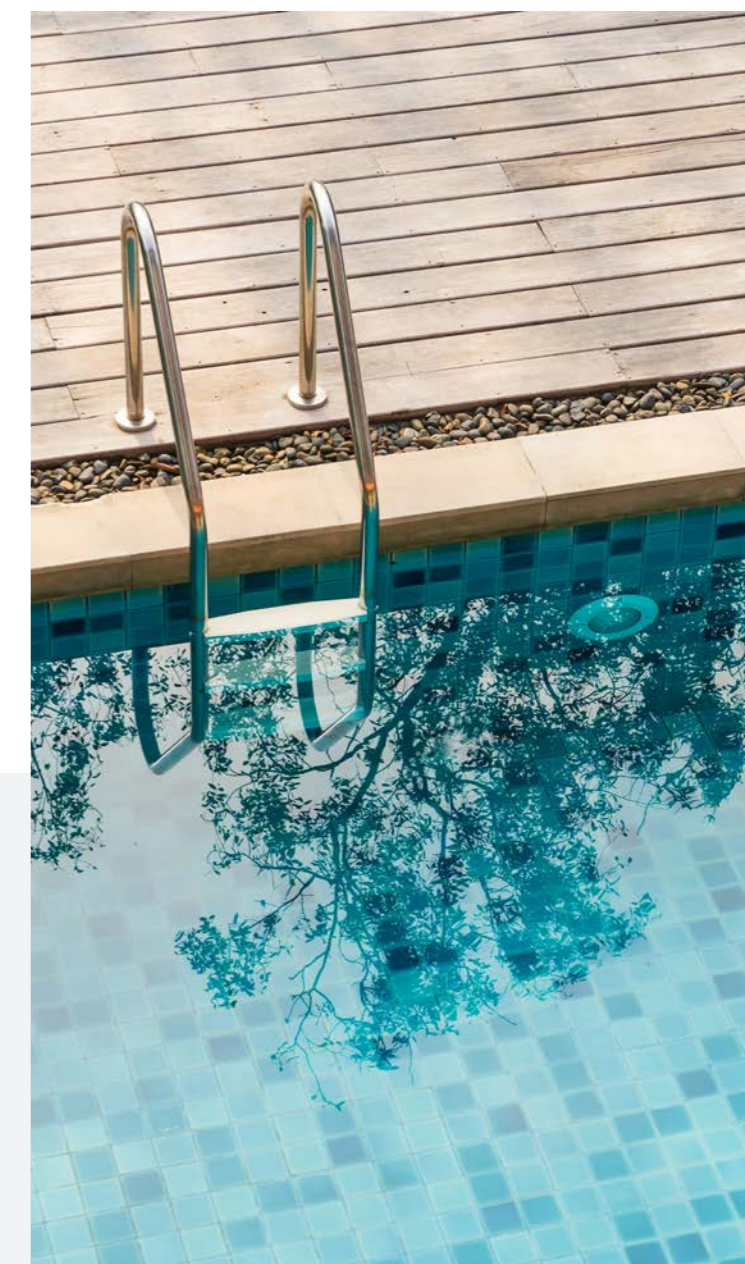
Guaina impermeabilizzante

L'esecuzione dell'impermeabilizzazione di alta qualità inizia con una mano di fondo di Torggler Multigrip. Il bicomponente Torggler Flex 2K, che è una combinazione di cemento fibrorinforzato, deve essere utilizzato in questo caso come impermeabilizzante flessibile e per il livellamento dei supporti cementizi. Il componente A è costituito da una miscela di cemento, aggregati selezionati a grana fine, fibre e additivi speciali. Il componente B è una miscela di polimeri acrilici estremamente flessibili in dispersione acquosa. Se nella costruzione in calcestruzzo è necessario un maggiore livellamento, prima dell'impermeabilizzazione flessibile è possibile applicare nella zona delle pareti il massetto a indurimento rapido Torggler Fast Screed o il livellamento Torggler Multimix Evo. Tutte le transizioni a 90° devono essere accuratamente sigillate con i vari nastri sigillanti Torggler.

Come primer

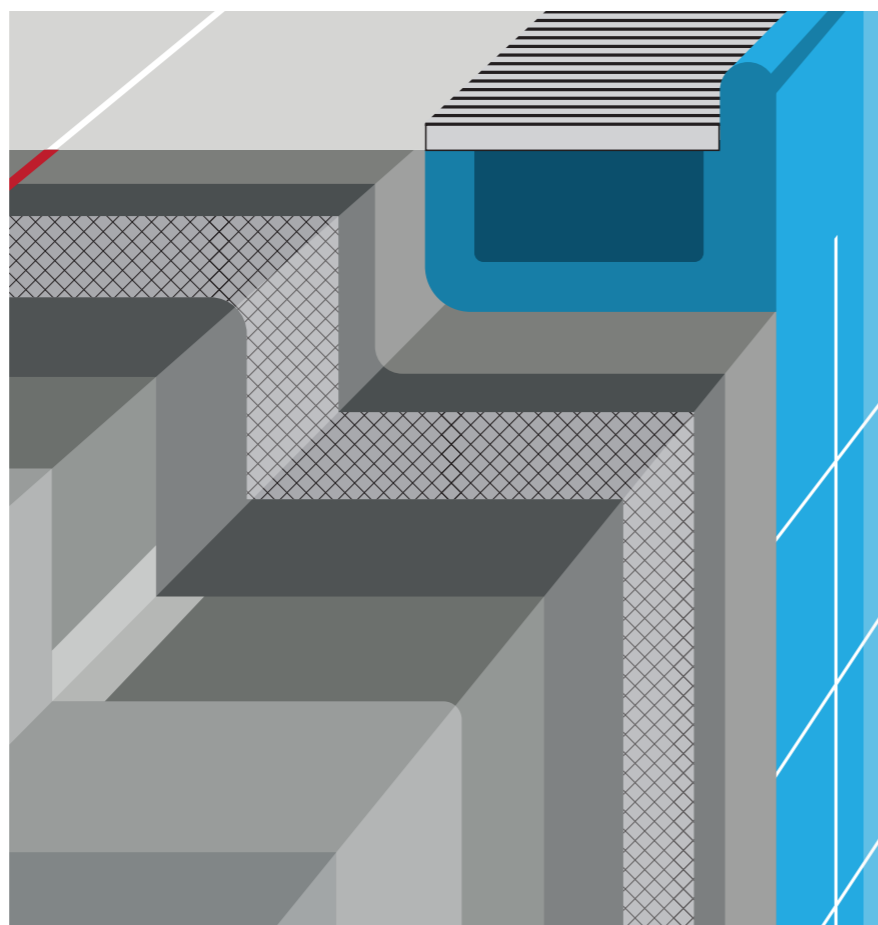
Il fattore decisivo per la qualità dei lavori di impermeabilizzazione è che non siano influenzati da agenti esterni come le condizioni atmosferiche, ecc. e che siano eseguiti senza ritardi. Ciò significa che le piscine all'aperto devono essere chiuse con una tenda, se necessario, e riscaldate, soprattutto durante la stagione fredda. Il programma di costruzione deve tenere conto del fatto che il secondo strato di impermeabilizzazione con il tessuto di armatura Torggler Ekor A150 può essere applicato solo alcune ore dopo l'applicazione e l'asciugatura del primo strato e che in questo periodo non è possibile eseguire altri lavori nella piscina. Eventuali disturbi (tempi di attesa troppo lunghi, ecc.) possono causare la rottura degli strati di tenuta sotto carico durante le operazioni successive. Il completamento di questo lavoro è approvato dal tecnico responsabile.

Se questa sequenza viene seguita con i prodotti Torggler specificati dopo il tempo di asciugatura specificato (normalmente 6 mesi) della costruzione in calcestruzzo, si evita che, come spesso è accaduto, i rivestimenti ceramici si stacchino e si alzino a forma di tetto (pavimento) o si allontanino a forma di arco (parete). Ciò è dovuto al fatto che i sottofondi in calcestruzzo si restringono in seguito al processo di asciugatura, cioè si accorciano, comprimendo così il disco rigido delle piastrelle e spingendolo via dopo un certo tempo.



Parte superiore della piscina

Le costruzioni della parte superiore della piscina devono essere progettate ed eseguite con il tecnico competente in modo che, a seconda del progetto, i giunti a tenuta capillare siano installati con Torggler Tile Epoxy. Anche tutti i giunti di collegamento e di dilatazione devono essere realizzati con il silicone Torggler, adatto alle piscine, poiché i bordi delle piscine sono direttamente adiacenti alla vasca e spesso si trascura il fatto che necessitano di spazio a causa del carico (acqua) e delle fluttuazioni di temperatura. Questo aspetto viene solitamente dimenticato con profili di giunzione stretti. Ne conseguono deformazioni nella lastra di copertura della piscina, formazione di strati vuoti nel rivestimento e persino fratture nelle pietre di copertura in ceramica massiccia della piscina. A questo proposito, è fondamentale pianificare ed eseguire giunti di costruzione funzionali in base a dimensioni precise.



Conclusioni!

In sintesi, si può affermare che la costruzione di piscine - quando si tratta dell'elemento acqua - è la disciplina suprema in termini di pianificazione ed esecuzione. Per il progettista, è consigliabile coinvolgere i tecnici corrispondenti dei mestieri esecutivi e, a seconda della struttura edilizia esistente, elaborare ed eseguire insieme la soluzione ideale e più sicura per il cliente.

Torggler

Torggler S.r.l.

Via Prati Nuovi 9
39020 Marlengo (BZ)
Tel. +39 0473 282400
info@torggler.com

torggler.com



Il nostro impegno:
UN FUTURO PIÙ VERDE.
Stampiamo utilizzando
solamente carta riciclata
al 100% e certificata.

V2